



ΕΦΗΜΕΡΙΔΑ ΤΗΣ ΚΥΒΕΡΝΗΣΕΩΣ ΤΗΣ ΕΛΛΗΝΙΚΗΣ ΔΗΜΟΚΡΑΤΙΑΣ

16 Ιουνίου 2026

ΤΕΥΧΟΣ ΤΕΤΑΡΤΟ

Αρ. Φύλλου 480

ΑΠΟΦΑΣΕΙΣ

Αριθμ. 215837

Μερική ανάκληση της υπ' αρ. 1496/30-06-1988 απόφασης του Διευθυντή Δασών Μαγνησίας «Κήρυξη αναδασωτέας έκτασης 185 στρεμμάτων στη θέση "Μυλοπόταμος" περιφέρειας Κοινότητας Τσαγκαράδας» (Δ' 512), ως προς την έκταση συνολικού εμβαδού 48.020,017 τ.μ. στη θέση Μυλοπόταμος, Τ.Κ. Τσαγκαράδας, Δήμου Ζαγοράς-Μουρεσίου, Π.Ε. Μαγνησίας.

Ο ΓΕΝΙΚΟΣ ΓΡΑΜΜΑΤΕΑΣ ΔΑΣΩΝ ΤΟΥ ΥΠΟΥΡΓΕΙΟΥ ΠΕΡΙΒΑΛΛΟΝΤΟΣ ΚΑΙ ΕΝΕΡΓΕΙΑΣ

Έχοντας υπόψη:

1. Την παρ. 1 του άρθρου 24 και την παρ. 3 του άρθρου 117 του Συντάγματος.
2. Το άρθρο 44 του ν. 998/1979 «Περί προστασίας των δασών και των δασικών εν γένει εκτάσεων της Χώρας» (Α' 289).
3. Την παρ. 9 του άρθρου 17 του ν. 3889/2010 «Χρηματοδότηση Περιβαλλοντικών Παρεμβάσεων, Πράσινο Ταμείο, Κύρωση Δασικών Χαρτών και άλλες διατάξεις» (Α' 182), η οποία προστέθηκε με την παρ. 3 του άρθρου δεύτερου του ν. 4462/2017 (Α' 39).
4. Τον ν. 4727/2020 «Ψηφιακή Διακυβέρνηση (Ενσωμάτωση στην Ελληνική Νομοθεσία της Οδηγίας (ΕΕ) 2016/2102 και της Οδηγίας (ΕΕ) 2019/1024) - Ηλεκτρονικές Επικοινωνίες (Ενσωμάτωση στο Ελληνικό Δίκαιο της Οδηγίας (ΕΕ) 2018/1972) και άλλες διατάξεις» (Α' 184).
5. Την από 13.8.2021 Π.Ν.Π. «Έκτακτα μέτρα για την αποτελεσματική προστασία και την ταχεία αποκατάσταση του φυσικού περιβάλλοντος, την άμεση στήριξη των πληγέντων από τις πυρκαγιές του Ιουλίου/Αυγούστου 2021 και συναφείς διατάξεις» (Α' 143), η οποία κυρώθηκε με το άρθρο 2 του ν. 4824/2021 (Α' 156).
6. Τα άρθρα 47 έως 55 του ν. 4915/2022 «Εθνικό Στρατηγικό Σχέδιο Καταπολέμησης της Διαφθοράς, διατάξεις για θέματα ανθρώπινου δυναμικού και Οργανισμών Τοπικής Αυτοδιοίκησης, νομοθετικό πλαίσιο εκπαίδευσης των σπουδαστών/σπουδαστριών της Εθνικής Σχολής Δημόσιας Διοίκησης και Αυτοδιοίκησης για την ένταξη στον κλάδο Π.Ε. Επιτελικών Στελεχών, διατάξεις για την ολοκλήρωση της μεταφοράς των δασικών υπηρεσιών στο Υπουργείο Περιβάλλοντος και Ενέργειας, διατάξεις για την εφαρμογή του Εθνικού Σχεδίου Ανάκαμψης και Ανθεκτικότητας "Ελλάδα 2.0", Εθνική Σύμβαση Ομογενών και άλλες επείγουσες διατάξεις» (Α' 63).
7. Το π.δ. 6/2022 «Σύσταση και μετονομασία Γενικών Γραμματειών, σύσταση Ειδικής Γραμματείας, μεταφορά υπηρεσιών και αρμοδιοτήτων» (Α' 17).
8. Το π.δ. 132/2017 «Οργανισμός Υπουργείου Περιβάλλοντος και Ενέργειας (Υ.Π.ΕΝ.)» (Α' 160), όπως τροποποιήθηκε με το π.δ. 29/2022 (Α' 77).
9. Την υπό στοιχεία οικ. ΥΠΕΝ/ΥΠΡΓ/79859/5910/25-7-2023 κοινή απόφαση του Πρωθυπουργού και του Υπουργού Περιβάλλοντος και Ενέργειας «Διορισμός Γενικού Γραμματέα Δασών του Υπουργείου Περιβάλλοντος και Ενέργειας» (Υ.Ο.Δ.Δ. 745).
10. Την υπό στοιχεία ΥΠΕΝ/ΔΔΥ/48478/3594/16.05.2022 κοινή υπουργική απόφαση «Καθορισμός των διοικητικών λεπτομερειών μεταφοράς των δασικών υπηρεσιών, του αντίστοιχου προσωπικού και λοιπών θεμάτων της παρ. 5 του άρθρου τρίτου της από 13.8.2021 Πράξης Νομοθετικού Περιεχομένου (Α' 143), η οποία κυρώθηκε με το άρθρο 2 του ν. 4824/2021 (Α' 156)» (Β' 2415).



11. Την υπό στοιχεία ΥΠΕΝ/ΔΔΥ/62511/4542/17-6-2022 απόφαση του Υπουργού Περιβάλλοντος και Ενέργειας «Διαπιστωτική πράξη κατάταξης και τοποθέτησης του προσωπικού των Περιφερειακών Δασικών Υπηρεσιών του Υπουργείου Περιβάλλοντος και Ενέργειας» (Β' 3145).

12. Την υπ' αρ. 70401/5167/6-7-2022 απόφαση του Υπουργού Περιβάλλοντος και Ενέργειας «Τοποθέτηση Προϊσταμένων σε θέσεις ευθύνης επιπέδου Γενικής Διεύθυνσης στις Επιθεωρήσεις Εφαρμογής Δασικής Πολιτικής του Υπουργείου Περιβάλλοντος και Ενέργειας» (ΑΔΑ: Ω8ΔΡ4653Π8-7ΨΡ).

13. Την υπό στοιχεία ΥΠΕΝ/ΔΝΕΠ/83988/2740/25-8-2022 κοινή απόφαση του Υπουργού και του Υφυπουργού Περιβάλλοντος και Ενέργειας και του Γενικού Γραμματέα Δασών του Υπουργείου Περιβάλλοντος και Ενέργειας. «Εξουσιοδότηση υπογραφής "Με εντολή Υπουργού" του Υπουργού Περιβάλλοντος και Ενέργειας, "Με εντολή Υφυπουργού" του Υφυπουργού Περιβάλλοντος και Ενέργειας και με "Με εντολή Γενικού Γραμματέα Δασών" του Γενικού Γραμματέα Δασών του Υπουργείου Περιβάλλοντος και Ενέργειας, κατά λόγο αρμοδιότητας, στον Προϊστάμενο της Γενικής Διεύθυνσης Δασών και Δασικού Περιβάλλοντος της Γενικής Γραμματείας Δασών του Υ.Π.Ε.Ν., στους Προϊσταμένους των Επιθεωρήσεων Εφαρμογής Δασικής Πολιτικής και στους Προϊσταμένους των Διευθύνσεων, Δασαρχείων και Τμημάτων που υπάγονται σε αυτές» (Β' 4528).

14. Την υπ' αρ. 153373/441/22-02-2017 εγκύκλιο του Υπουργείου Περιβάλλοντος και Ενέργειας «Περιοχές κηρυγμένων αναδασωτέων εκτάσεων στους αναρτημένους δασικούς χάρτες» (ΑΔΑ: 61ΤΗ4653Π8-Ω7Θ).

15. Την υπό στοιχεία οικ. ΥΠΕΝ/ΔΠΔ/95099/5160/12-10-2021 εγκύκλιο διαταγή της Γενικής Διεύθυνσης Δασών και Δασικού Περιβάλλοντος του Υπουργείου Περιβάλλοντος και Ενέργειας «Περί ανάκλησης αποφάσεων αναδασωτέων, εκτάσεων μη υπαγομένων στις προστατευτικές διατάξεις της δασικής νομοθεσίας, λόγω συμπερίληψής τους στους δασικούς χάρτες ως τμήματα ευρύτερης αναδασωτέας» (ΑΔΑ: ΨΠΙΨ4653Π8-50Χ).

16. Το περιεχόμενο του δασικού χάρτη του συνόλου των Περιφερειακών Ενοτήτων Μαγνησίας και Σποράδων, που αναρτήθηκε με την υπ' αρ. 38126/26-2-2021 (ΑΔΑ: ΩΦ5ΖΟΡ10-ΙΞΑ) απόφαση της Διεύθυνσης Δασών Μαγνησίας, στον οποίο τα τμήματα 20 και 21 εμφανίζονται ως ΠΑ/ΑΝ και τα τμήματα (1,2,3,...,19,20) ως ΑΑ/ΑΝ, και κυρώθηκε μερικώς με την υπ' αρ. 413739/14-11-2022 (Δ' 893) απόφαση του Γενικού Γραμματέα Δασών του Υπουργείου Περιβάλλοντος και Ενέργειας, στον οποίο το τμήμα 22 εμφανίζεται ως ΠΑ.

17. Την υπ' αρ. 1365/11-3-2002 τελεσίδικη πράξη χαρακτηρισμού, με την οποία τα τμήματα 20, 21 και 22 έχουν χαρακτηριστεί ως μη δασικού χαρακτήρα εκτάσεις της παρ. 6α του άρθρου 3 του ν. 998/1979.

18. Την υπ' αρ. 1496/30-06-1988 απόφαση του Διευθυντή Δασών Μαγνησίας «Κήρυξη αναδασωτέας έκτασης 185 στρεμμάτων στη θέση "Μυλοπόταμος" περιφέρειας Κοινότητας Τσαγκαράδας» (Δ' 512).

19. Τις υπ' αρ. 548514/2-12-2025 και 562667/10-12-2025 εισηγήσεις του Δασαρχείου Βόλου, μετά της συνημμένης αλληλογραφίας, με τις οποίες εισηγείται: α) θετικά για τη μερική ανάκληση της υπ' αρ. 1496/30-06-1988 απόφασης του Διευθυντή Δασών Μαγνησίας για την έκταση συνολικού εμβαδού 45.967,584 τ.μ., αποτελούμενη από τα τμήματα (1,2,3,...,19,20,21), στη θέση «Μυλοπόταμος», Τ.Κ. Τσαγκαράδας, Δήμου Ζαγοράς-Μουρεσίου, Περιφερειακής Ενότητας Μαγνησίας, επειδή τα τμήματα (1,2,3,...,17,18,19) εμφανίζονται διαχρονικά και κατά τον κρίσιμο χρόνο της πυρκαγιάς ως μη δασικού χαρακτήρα εκτάσεις, ενώ τα τμήματα 20 και 21 έχουν χαρακτηριστεί με την υπ' αρ. 1365/11-3-2002 τελεσίδικη πράξη Χαρακτηρισμού ως μη δασικού χαρακτήρα εκτάσεις της παρ. 6α του άρθρου 3 του ν. 998/1979 και β) αρνητικά για το τμήμα 22 = 2.052,433 τ.μ., επειδή, ενώ συμπεριλαμβάνεται στη έκταση που έχει κηρυχθεί ως αναδασωτέα με την υπ' αρ. 1496/30-06-1988 απόφαση του Διευθυντή Δασών Μαγνησίας, στο μερικώς κυρωμένο δασικό χάρτη εμφανίζεται ως ΠΑ και όχι ως ΠΑ/ΑΝ.

20. Το υπ' αρ. 137054/21-4-2026 έγγραφο της Διεύθυνσης Δασών Μαγνησίας, με το οποίο εισηγείται θετικά για τη μερική ανάκληση της υπ' αρ. 1496/30-06-1988 απόφασης του Διευθυντή Δασών Μαγνησίας για έκταση συνολικού εμβαδού 48.020,017 τ.μ., αποτελούμενη από τα τμήματα (1,2,3,...,19,20,21) συμπεριλαμβάνοντας και το τμήμα 22 = 2.052,433 τ.μ., επειδή έχει χαρακτηριστεί ως μη δασικού χαρακτήρα έκταση με την παράπανω (17) σχετική τελεσίδικη πράξη Χαρακτηρισμού και για το οποίο παραμένει σε ισχύ η διοικητική πράξη της κήρυξης της έκτασης ως αναδασωτέας, παρόλο που στον μερικώς κυρωμένο Δασικό Χάρτη των Π.Ε. Μαγνησίας και Σποράδων εμφανίζεται ως ΠΑ, αποφασίζουμε:

Ανακαλούμε μερικώς, λόγω πλάνης περί τα πραγματικά δεδομένα, την υπ' αρ. 1496/30-06-1988 απόφαση του Διευθυντή Δασών Μαγνησίας «Κήρυξη αναδασωτέας έκτασης 185 στρεμμάτων στη θέση "Μυλοπόταμος" περιφέρειας Κοινότητας Τσαγκαράδας» (Δ' 512), για την έκταση συνολικού εμβαδού 48.020,017 τ.μ., αποτελούμενη από τα Τμήμα 1 = 11.535,469 τ.μ., Τμήμα 2 = 7.455,620 τ.μ., Τμήμα 3 = 5.946,700 τ.μ., Τμήμα 4 = 5.275,152 τ.μ., Τμήμα 5 = 2.765,619 τ.μ., Τμήμα 6 = 1.856,160 τ.μ., Τμήμα 7 = 1.716,923 τ.μ., Τμήμα 8 = 1.501,214 τ.μ., Τμήμα 9 = 1.366,036 τ.μ., Τμήμα 10 = 1.249,754 τ.μ., Τμήμα 11 = 968,000 τ.μ., Τμήμα 12 = 866,214 τ.μ., Τμήμα 13 = 796,196 τ.μ., Τμήμα 14 = 554,778 τ.μ., Τμήμα 15 = 519,228 τ.μ., Τμήμα 16 = 512,811 τ.μ., Τμήμα 17 = 482,599 τ.μ., Τμήμα 18 = 384,760 τ.μ., Τμήμα 19 = 17,494 τ.μ., Τμήμα 20 = 170,495 τ.μ., Τμήμα 21 =



26,362 τ.μ. και Τμήμα 22 = 2.052,433 τ.μ., στη θέση «Μυλοπόταμος», Τ.Κ. Τσαγκαράδας, Δήμου Ζαγοράς-Μουρεσίου, Π.Ε. Μαγνησίας, επειδή τα τμήματα (1,2,3,...,17,18,19) εμφανίζονται διαχρονικά και κατά τον κρίσιμο χρόνο της πυρκαγιάς ως μη δασικού χαρακτήρα εκτάσεις και τα τμήματα 20,21 και 22 έχουν χαρακτηριστεί με την υπ' αρ. 1365/11-3-2002 τελεσίδικη πράξη Χαρακτηρισμού ως μη δασικού χαρακτήρα εκτάσεις της παρ. 6α του άρθρου 3 του ν. 998/1979.

Οι παραπάνω εκτάσεις, απεικονίζονται στο συνημμένο από 9/12/2025 τοπογραφικό διάγραμμα κλίμακας 1:5.000, το οποίο αποτελεί αναπόσπαστο μέρος της παρούσας, και προσδιορίζονται επακριβώς από τις αντίστοιχες συντεταγμένες στο σύστημα ΕΓΣΑ '87.

Κατά τα λοιπά παραμένει σε ισχύ η υπ' αρ. 1496/30-06-1988 απόφαση του Διευθυντή Δασών Μαγνησίας. Από τις διατάξεις της απόφασης αυτής δεν προκαλείται δαπάνη σε βάρος του κρατικού προϋπολογισμού. Η ισχύς της παρούσας αρχίζει από της δημοσίευσής της στην Εφημερίδα της Κυβερνήσεως.



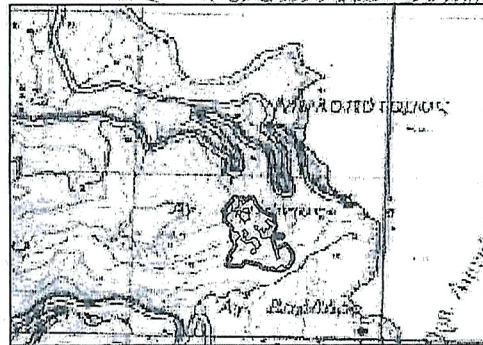
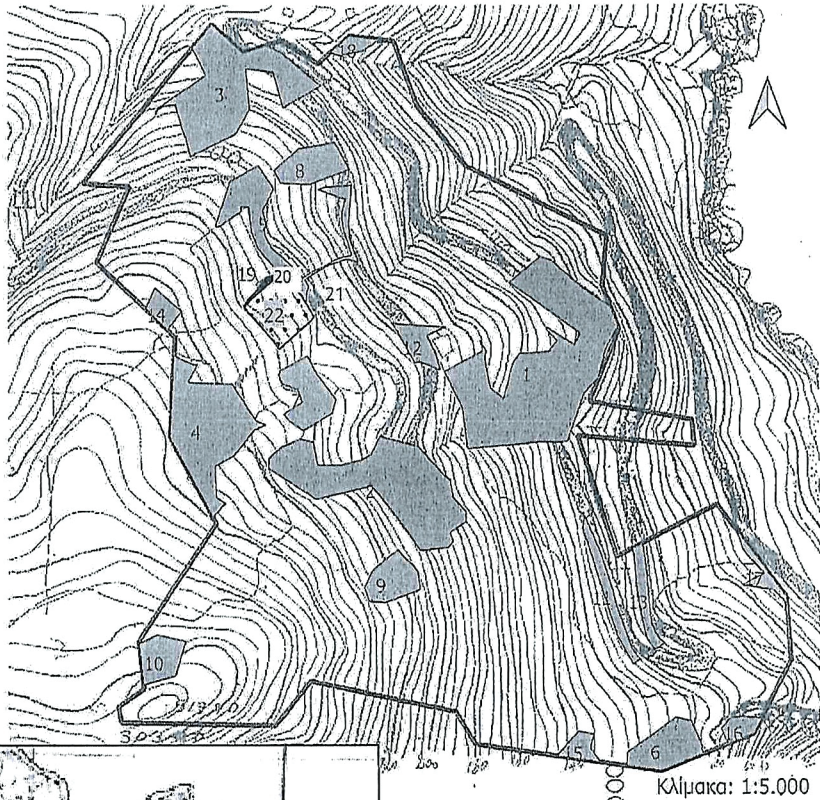
ΕΛΛΗΝΙΚΗ ΔΗΜΟΚΡΑΤΙΑ
 ΥΠΟΥΡΓΕΙΟ ΠΕΡΙΒΑΛΛΟΝΤΟΣ & ΕΝΕΡΓΕΙΑΣ
 ΕΠΙΘΕΩΡΗΣΗ ΕΦΑΡΜΟΓΗΣ ΔΑΣΙΚΗΣ ΠΟΛΙΤΙΚΗΣ
 ΘΕΣΣΑΛΙΑΣ - ΣΤΕΡΕΑΣ ΕΛΛΑΔΑΣ
 ΔΑΣΑΡΧΕΙΟ ΒΟΛΟΥ
 ΔΗΜΟΣ: ΖΑΓΟΡΑΣ - ΜΟΥΡΕΣΙΟΥ
 Τοπική Κοινότητα: Τσαγκαράδας
 Θέση: Μυλοπόταμος
 Συνολικό εμβαδό: 45.967,584 τ.μ.

ΕΘΝΙΚΟ ΤΥΠΟΓΡΑΦΕΙΟ
 Για τεχνικούς λόγους στο σχεδιάγραμμα,
 από το ηλεκτρονικό αρχείο, έγινε
 σμίκρυνση κατά ποσοστό **89%**

Ανήκει στην αριθ. 2.52837/8-6-2026.
 Απόφαση του Γενικού Γραμματέα Δασών
 του Υπουργείου Περιβάλλοντος και Ενέργειας

A/A	ΕΜΒΑΔΟ (τ.μ.)
1	11535,469
2	7455,620
3	5946,700
4	5275,152
5	2765,619
6	1856,160
7	1716,923
8	1501,214
9	1366,036
10	1249,754
11	968,000
12	866,214
13	796,196
14	554,778
15	519,228
16	512,811
17	482,599
18	384,760
19	17,494

A/A	ΕΜΒΑΔΟ (τ.μ.)
20	170,495
21	26,362



Υπόμνημα

- ΑΑ/ΑΝ
- ΠΑ/ΑΝ
- ΠΑ (Εκτάσεως 2.052,433 τ.μ.)
- ΠΕΡΙΓΡΑΜΜΑ ΕΚΤΑΣΕΩΣ 185 ΣΤΡ. ΠΟΥ ΚΥΡΗΧΘΗΚΕ ΑΝΑΔΑΣΩΣΤΕΑ ΜΕ ΤΗΝ ΑΡΙΘ. 1496/30-6-1988 ΑΠΟΦΑΣΗ

22.

Βόλος, 9 / 19 / 2025
 Η Συντάκτρια

Ελευθερία Χριστοδουλοπούλου
 Δασολόγος

Βόλος, 9 / 12 / 2025
 Ο/Η Δασάρχης Βόλου
 κ.α.ά.

Χρυσάνθη Παρναβέλα
 Δασολόγος

Λάρισα, 4 / 6 / 2026
 Με Εντολή Γενικού Γραμματέα Δασών
 Η Προϊσταμένη της
 Επιθεώρησης Εφαρμογής Δασικής
 Πολιτικής
 Θεσσαλίας - Στερεάς Ελλάδας

Ζωή Φτίκα
 Δασολόγος



NIKOLAOS POLITIS
08/06/2026 09:05

Ανήκει στην αριθ. 215837/8-6-2026
Απόφαση του Γενικού Γραμματέα Δασών του
Υπουργείου Περιβάλλοντος και Ενέργειας

A/A	X	Y
1	430963,0889	4358651,4043
1	430956,7389	4358629,4439
1	430944,8327	4358615,4209
1	430935,0421	4358588,0471
1	430931,8681	4358579,1729
1	430930,2763	4358575,1467
1	430902,6861	4358574,4231
1	430856,8877	4358570,6459
1	430842,2823	4358569,4413
1	430837,5199	4358604,3663
1	430822,4385	4358634,5289
1	430822,0009	4358634,7073
1	430854,8047	4358651,9055
1	430855,7605	4358652,4065
1	430853,5865	4358659,0097
1	430852,8429	4358661,1279
1	430859,3721	4358651,6689
1	430857,7709	4358647,0657
1	430858,1573	4358646,4353
1	430858,6351	4358639,0301
1	430862,5471	4358620,4481
1	430873,9241	4358611,7167
1	430877,5571	4358624,6591
1	430879,1145	4358631,6913
1	430881,8617	4358641,3501
1	430888,3141	4358650,0665
1	430888,6397	4358649,9475
1	430914,4365	4358651,5351
1	430921,4799	4358660,1229
1	430911,6063	4358670,2373
1	430913,3473	4358671,2481
1	430936,6305	4358656,9607
1	430941,9223	4358666,4857
1	430916,5223	4358683,9481
1	430879,0967	4358709,1531
1	430907,0697	4358731,0653
1	430916,7419	4358728,0205
1	430945,2925	4358703,7793
1	430947,5645	4358702,8057
1	430948,5369	4358701,1461
1	430967,9637	4358688,6745
1	430974,7368	4358671,7834
1	430971,8203	4358668,8669
1	430963,0889	4358651,4043

A/A	X	Y
2	430820,9393	4358547,1721
2	430826,8283	4358543,2019
2	430826,8283	4358542,1313
2	430829,4741	4358527,8437
2	430840,5867	4358515,6729
2	430840,5867	4358507,2061
2	430826,5193	4358497,6781
2	430829,4741	4358490,5373
2	430825,2407	4358485,5103
2	430800,3699	4358482,8645
2	430787,2047	4358502,1929
2	430768,0225	4358526,6669
2	430758,7163	4358537,5353
2	430732,3719	4358531,5479
2	430709,8823	4358526,5207
2	430706,5663	4358528,6135
2	430682,6301	4358543,7187
2	430669,1363	4358552,4499
2	430669,1363	4358561,7105
2	430681,3087	4358571,5001
2	430687,0671	4358573,7841
2	430691,1553	4358575,4055
2	430695,1965	4358577,0079
2	430696,6531	4358577,5855
2	430708,2947	4358574,9397
2	430709,0613	4358570,9419
2	430711,9989	4358555,6249
2	430712,2575	4358555,6211
2	430731,3069	4358555,6641
2	430736,6377	4358556,8943
2	430750,6281	4358560,1229
2	430758,5657	4358564,6209
2	430766,5445	4358579,6921
2	430799,1111	4358571,6461
2	430820,9393	4358547,1721

A/A	X	Y
3	430650,2987	4358903,2585
3	430650,2987	4358903,2585
3	430666,4834	4358908,2661
3	430667,7555	4358908,6597
3	430680,7779	4358902,7591
3	430709,3531	4358879,2111
3	430716,3881	4358874,4601
3	430682,7383	4358855,9857
3	430674,0069	4358886,1481
3	430650,1945	4358888,5295
3	430653,3695	4358854,3981

A/A	X	Y
3	430641,3977	4358834,0397
3	430610,2827	4358819,6463
3	430601,5603	4358815,3009
3	430601,1521	4358816,8301
3	430598,0751	4358829,4451
3	430594,2181	4358839,6061
3	430592,3601	4358846,9261
3	430590,1701	4358853,1911
3	430588,8891	4358858,6411
3	430587,1121	4358858,9631
3	430580,2861	4358858,1431
3	430575,7631	4358855,6241
3	430573,0221	4358853,7501
3	430571,6301	4358849,9541
3	430571,3809	4358852,3921
3	430573,9943	4358855,9857
3	430615,2693	4358882,9731
3	430603,6536	4358906,2048
3	430613,3189	4358917,6190
3	430620,0375	4358925,5533
3	430620,7092	4358925,9012
3	430647,1465	4358902,2832
3	430649,2953	4358902,9481
3	430650,2987	4358903,2585

A/A	X	Y
4	430603,5195	4358640,8211
4	430607,8063	4358641,1067
4	430599,3503	4358625,8859
4	430637,0533	4358624,5631
4	430657,5587	4358593,4743
4	430666,8639	4358589,4033
4	430657,2301	4358585,5229
4	430639,5477	4358564,2001
4	430639,2383	4358563,8271
4	430622,3049	4358554,5667
4	430622,5005	4358548,1119
4	430622,6661	4358542,6445
4	430622,7649	4358539,3875
4	430623,0987	4358528,3729
4	430631,2641	4358522,5297
4	430629,5909	4358521,3041
4	430628,8551	4358520,7651
4	430625,9651	4358517,0501
4	430622,1831	4358513,6071
4	430620,0987	4358511,4247
4	430616,6804	4358517,7368
4	430593,6473	4358560,2691



Ανήκει στην αριθ. 215837/8-6-2026
 Απόφαση του Γενικού Γραμματέα Δασών του
 Υπουργείου Περιβάλλοντος και Ενέργειας

A/A	X	Y
4	430583,3995	4358579,1923
4	430587,2137	4358648,5449
4	430603,5195	4358640,8211

A/A	X	Y
5	430664,8347	4358770,0841
5	430667,8199	4358756,6509
5	430665,4461	4358756,4569
5	430667,1099	4358748,8131
5	430668,6939	4358744,8113
5	430672,5425	4358738,7263
5	430678,5137	4358733,3571
5	430686,3201	4358727,0285
5	430699,7965	4358713,3965
5	430711,3629	4358720,2247
5	430722,9827	4358726,0009
5	430727,7571	4358728,4847
5	430733,5739	4358730,8559
5	430742,2709	4358732,5745
5	430740,1291	4358740,6609
5	430737,0599	4358748,7825
5	430734,9837	4358755,2439
5	430733,8827	4358761,7833
5	430734,2305	4358769,1517
5	430737,1543	4358779,8409
5	430723,9589	4358783,6903
5	430713,4359	4358787,6501
5	430719,0745	4358789,9279
5	430742,5039	4358791,2479
5	430741,7699	4358780,7205
5	430739,7911	4358758,4971
5	430741,0261	4358744,6157
5	430745,5991	4358732,8607
5	430748,1165	4358726,8675
5	430741,3871	4358728,2785
5	430737,5953	4358729,0735
5	430724,1173	4358724,6619
5	430701,4217	4358712,1729
5	430704,8657	4358706,0627
5	430702,5379	4358700,4093
5	430702,5379	4358693,1490
5	430700,8300	4358695,8500
5	430694,4500	4358704,8200
5	430692,6387	4358706,7926
5	430692,1845	4358707,4265
5	430691,0653	4358708,9217
5	430688,8367	4358711,6381
5	430687,7731	4358712,5975

A/A	X	Y
5	430681,6625	4358718,0067
5	430681,4147	4358717,8026
5	430675,7300	4358722,3800
5	430675,0764	4358721,6972
5	430671,8337	4358724,7999
5	430665,6981	4358731,5411
5	430659,1265	4358739,9347
5	430654,7679	4358751,0563
5	430653,5321	4358761,6835
5	430652,4305	4358773,2491
5	430645,4257	4358773,1387
5	430645,2631	4358769,1117
5	430637,8923	4358764,3181
5	430628,1383	4358757,7257
5	430624,2895	4358756,2069
5	430623,1627	4358757,5163
5	430635,7305	4358793,8967
5	430660,8659	4358807,7873
5	430674,7567	4358787,9435
5	430670,3287	4358779,9733
5	430664,8347	4358770,0841

A/A	X	Y
6	431010,5739	4358297,3319
6	430980,1627	4358301,6173
6	430980,6927	4358312,7509
6	431002,7105	4358327,4875
6	431023,5463	4358342,3705
6	431036,7755	4358339,3939
6	431046,0361	4358318,8885
6	431047,0543	4358311,4696
6	431027,3138	4358303,8193
6	431010,5739	4358297,3319

A/A	X	Y
7	430699,5673	4358584,3707
7	430689,0279	4358591,2065
7	430687,1587	4358592,4189
7	430682,2641	4358598,7505
7	430698,4699	4358608,6725
7	430695,1627	4358619,5865
7	430681,0037	4358624,5685
7	430677,9647	4358632,1543
7	430680,6105	4358636,1231
7	430703,1001	4358648,0293
7	430712,0299	4358632,1543
7	430728,2905	4358611,1111
7	430724,9635	4358599,2813
7	430699,5673	4358584,3707

A/A	X	Y
8	430705,9121	4358791,8645
8	430680,6767	4358792,8229
8	430674,7235	4358803,5385
8	430696,9487	4358821,7947
8	430727,9049	4358826,9541
8	430740,2081	4358804,7291
8	430735,1343	4358802,3709
8	430705,9121	4358791,8645

A/A	X	Y
9	430769,9905	4358439,6411
9	430756,2341	4358440,4347
9	430752,3789	4358451,8735
9	430759,5227	4358466,5579
9	430779,2069	4358482,4007
9	430781,3157	4358483,4827
9	430798,4109	4358465,9341
9	430800,7433	4358450,5713
9	430777,3821	4358441,9517
9	430769,9905	4358439,6411

A/A	X	Y
10	430559,4841	4358370,2915
10	430555,1403	4358405,2191
10	430571,1169	4358412,7635
10	430596,5169	4358407,2073
10	430587,7857	4358377,8385
10	430559,4841	4358370,2915

A/A	X	Y
11	430986,2489	4358386,5699
11	430971,8561	4358412,3431
11	430942,5927	4358500,8701
11	430944,4333	4358512,5903
11	430949,4869	4358500,0965
11	430956,7895	4358483,7451
11	430962,6633	4358467,2351
11	430968,5369	4358449,5345
11	430971,5287	4358437,6635
11	430979,5655	4358415,3949
11	430985,2057	4358399,7663
11	430991,0001	4358392,7813
11	430993,4041	4358391,1491
11	430986,2489	4358386,5699



Ανήκει στην αριθ. 215837/8-6-2026
Απόφαση του Γενικού Γραμματέα Δασών του
Υπουργείου Περιβάλλοντος και Ενέργειας

A/A	X	Y
12	430818,3589	4358637,8751
12	430818,8339	4358635,9975
12	430801,0073	4358643,2603
12	430796,9849	4358642,0441
12	430794,8801	4358645,1601
12	430788,4701	4358656,7801
12	430782,2401	4358668,1501
12	430778,3701	4358673,3401
12	430776,3713	4358675,4235
12	430823,8847	4358672,3023
12	430820,6663	4358670,9683
12	430807,7343	4358665,0993
12	430813,5031	4358652,1813
12	430814,9095	4358648,3441
12	430818,3589	4358637,8751

A/A	X	Y
13	431006,1455	4358399,3035
13	431003,3827	4358401,4331
13	431000,4457	4358405,4019
13	430998,1439	4358409,2119
13	430997,0327	4358412,6251
13	430995,8421	4358418,1813
13	430994,4133	4358425,0869
13	430990,6033	4358446,5977
13	430989,9683	4358451,9157
13	430986,8727	4358477,7921
13	430986,3963	4358480,8877
13	430985,5989	4358484,4706
13	430993,9653	4358488,6412
13	430995,7627	4358481,9989
13	430997,9851	4358467,2351
13	430998,7789	4358459,5357
13	430999,9695	4358446,5183
13	431001,3983	4358432,0719
13	431002,7477	4358420,8007
13	431005,6051	4358413,8157
13	431009,4945	4358408,4181
13	431014,5801	4358404,7017
13	431006,1455	4358399,3035

A/A	X	Y
14	430582,1639	4358669,3043
14	430567,2925	4358682,8503
14	430562,1089	4358687,5719
14	430570,2459	4358705,2611
14	430594,1795	4358685,1741
14	430582,0881	4358670,4545
14	430582,1639	4358669,3043

A/A	X	Y
15	430957,1621	4358304,8583
15	430933,4685	4358308,1970
15	430919,7203	4358310,1343
15	430938,6239	4358331,0071
15	430951,3239	4358328,6259
15	430948,9427	4358315,9259
15	430957,1621	4358304,8583

A/A	X	Y
16	431069,1047	4358320,0151
16	431063,0705	4358332,7993
16	431069,8213	4358340,1273
16	431071,8245	4358342,1039
16	431082,2929	4358342,9135
16	431093,0651	4358342,0849
16	431098,8165	4358341,6425
16	431092,0531	4358328,9087
16	431069,1047	4358320,0151

A/A	X	Y
17	431120,8813	4358438,2991
17	431109,0437	4358449,6501
17	431081,9023	4358453,5275
17	431091,6479	4358458,8213
17	431101,0935	4358463,8221
17	431087,4409	4358476,9189
17	431084,5041	4358479,9351
17	431082,0435	4358484,1421
17	431079,9797	4358489,9365
17	431076,4871	4358500,1759
17	431076,4669	4358500,2400
17	431120,4817	4358443,6602
17	431120,5648	4358442,5450
17	431120,8813	4358438,2991

A/A	X	Y
18	430731,5781	4358899,8487
18	430724,4197	4358902,3803
18	430735,2040	4358911,6397
18	430740,9277	4358916,5540
18	430762,9858	4358914,0517
18	430768,1105	4358913,4703
18	430754,9327	4358905,1919
18	430752,7447	4358903,8175
18	430731,5781	4358899,8487

A/A	X	Y
20	430648,1393	4358688,3969
20	430647,8812	4358688,6602
20	430647,7199	4358688,8247
20	430646,3200	4358690,4000
20	430659,8107	4358705,3057
20	430667,2000	4358713,4700
20	430668,3075	4358714,6269
20	430669,9349	4358715,7233
20	430679,4273	4358717,5341
20	430675,0764	4358721,6972
20	430675,7300	4358722,3800
20	430681,4147	4358717,8026
20	430661,5531	4358701,4395
20	430655,9571	4358696,8293
20	430649,1335	4358689,9243
20	430647,8921	4358688,6681
20	430648,1393	4358688,3969

A/A	X	Y
21	430708,7857	4358680,6686
21	430703,1803	4358690,0387
21	430702,5379	4358691,0993
21	430699,6775	4358695,8215
21	430695,5171	4358702,7751
21	430692,6387	4358706,7926
21	430694,4500	4358704,8200
21	430700,8300	4358695,8500
21	430702,5379	4358693,1490
21	430703,9600	4358690,9000
21	430709,8200	4358681,3900
21	430708,7857	4358680,6686



Ανήκει στην αριθ. 215837/8-6-2026
Απόφαση του Γενικού Γραμματέα Δασών του
Υπουργείου Περιβάλλοντος και Ενέργειας

A/A	X	Y
19	430659,8107	4358705,3057
19	430658,4413	4358707,9793
19	430668,3075	4358714,6269
19	430667,2000	4358713,4700
19	430659,8107	4358705,3057

A/A	X	Y
22	430709,1625	4358680,0387
22	430679,2467	4358654,0503
22	430679,1340	4358654,1758
22	430666,1605	4358668,6223
22	430666,0421	4358668,7523
22	430665,0579	4358669,8323
22	430648,1393	4358688,3969
22	430647,8921	4358688,6681
22	430649,1335	4358689,9243
22	430655,9571	4358696,8293
22	430661,5531	4358701,4395
22	430681,4147	4358717,8026
22	430681,6625	4358718,0067
22	430687,7731	4358712,5975
22	430688,8367	4358711,6381
22	430691,0653	4358708,9217
22	430692,1845	4358707,4265
22	430692,6387	4358706,7926
22	430695,5171	4358702,7751
22	430699,6775	4358695,8215
22	430702,5379	4358691,0993
22	430703,1803	4358690,0387
22	430708,7857	4358680,6686
22	430709,1625	4358680,0387

Η απόφαση αυτή να δημοσιευθεί στην Εφημερίδα της Κυβερνήσεως.

Βόλος, 8 Ιουνίου 2026

Με εντολή Γενικού Γραμματέα Δασών
Η Προϊσταμένη της Επιθεώρησης Εφαρμογής
Δασικής Πολιτικής Θεσσαλίας - Στερεάς Ελλάδας
ΖΩΗ ΦΤΙΚΑ

