



ΕΦΗΜΕΡΙΔΑ ΤΗΣ ΚΥΒΕΡΝΗΣΕΩΣ ΤΗΣ ΕΛΛΗΝΙΚΗΣ ΔΗΜΟΚΡΑΤΙΑΣ

22 Απριλίου 2026

ΤΕΥΧΟΣ ΤΕΤΑΡΤΟ

Αρ. Φύλλου 292

ΑΠΟΦΑΣΕΙΣ

Αριθμ. 125395

Κήρυξη ως αναδασωτέας, έκτασης εμβαδού 4.726.063,78 τ.μ. στην ευρύτερη περιοχή Τ.Κ. Αγ. Γεωργίου, Δήμου Ζηρού, Π.Ε. Πρέβεζας.

Ο ΓΕΝΙΚΟΣ ΓΡΑΜΜΑΤΕΑΣ ΔΑΣΩΝ ΤΟΥ ΥΠΟΥΡΓΕΙΟΥ ΠΕΡΙΒΑΛΛΟΝΤΟΣ ΚΑΙ ΕΝΕΡΓΕΙΑΣ

Έχοντας υπόψη:

1. Την παρ. 1 του άρθρου 24 και την παρ. 3 του άρθρου 117 του Συντάγματος.
2. Την παρ. 1 του άρθρου 38 και τις παρ. 1 και 3 του άρθρου 41 του ν. 998/1979 «Περί προστασίας των δασών και των δασικών εν γένει εκτάσεων της Χώρας» (Α' 289).
3. Τον ν. 4727/2020 «Ψηφιακή Διακυβέρνηση (Ενσωμάτωση στην Ελληνική Νομοθεσία της Οδηγίας (ΕΕ) 2016/2102 και της Οδηγίας (ΕΕ) 2019/1024) - Ηλεκτρονικές Επικοινωνίες (Ενσωμάτωση στο Ελληνικό Δίκαιο της Οδηγίας (ΕΕ) 2018/1972) και άλλες διατάξεις» (Α' 184).
4. Την από 13.8.2021 Πράξη Νομοθετικού Περιεχομένου «Έκτακτα μέτρα για την αποτελεσματική προστασία και την ταχεία αποκατάσταση του φυσικού περιβάλλοντος, την άμεση στήριξη των πληγέντων από τις πυρκαγιές του Ιουλίου/Αυγούστου 2021 και συναφείς διατάξεις» (Α' 143), η οποία κυρώθηκε με το άρθρο 2 του ν. 4824/2021 (Α' 156).
5. Τα άρθρα 47 έως 55 του ν. 4915/2022 «Εθνικό Στρατηγικό Σχέδιο Καταπολέμησης της Διαφθοράς, διατάξεις για θέματα ανθρώπινου δυναμικού και Οργανισμών Τοπικής Αυτοδιοίκησης, νομοθετικό πλαίσιο εκπαίδευσης των σπουδαστών/σπουδαστριών της Εθνικής Σχολής Δημόσιας Διοίκησης και Αυτοδιοίκησης για την ένταξη στον κλάδο Π.Ε. Επιτελικών Στελεχών, διατάξεις για την ολοκλήρωση της μεταφοράς των δασικών υπηρεσιών στο Υπουργείο Περιβάλλοντος και Ενέργειας, διατάξεις για την εφαρμογή του Εθνικού Σχεδίου Ανάκαμψης και Ανθεκτικότητας «Ελλάδα 2.0», Εθνική Σύμβαση Ομογενών και άλλες επείγουσες διατάξεις» (Α' 63).
6. Το π.δ. 6/2022 «Σύσταση και μετονομασία Γενικών Γραμματειών, σύσταση Ειδικής Γραμματείας, μεταφορά υπηρεσιών και αρμοδιοτήτων» (Α' 17).
7. Το π.δ. 132/2017 «Οργανισμός Υπουργείου Περιβάλλοντος και Ενέργειας (Υ.Π.ΕΝ.)» (Α' 160), όπως τροποποιήθηκε με το π.δ. 29/2022 (Α' 77).
8. Την υπό στοιχεία οικ. ΥΠΕΝ/ΥΠΡΓ/79859/5910/25-07-2023 κοινή απόφαση του Πρωθυπουργού και του Υπουργού Περιβάλλοντος και Ενέργειας «Διορισμός Γενικού Γραμματέα Δασών του Υπουργείου Περιβάλλοντος και Ενέργειας» (Υ.Ο.Δ.Δ. 745).
9. Την υπό στοιχεία ΥΠΕΝ/ΔΔΥ/48478/3594/16.05.2022 κοινή υπουργική απόφαση «Καθορισμός των διοικητικών λεπτομερειών μεταφοράς των δασικών υπηρεσιών, του αντίστοιχου προσωπικού και λοιπών θεμάτων της παρ. 5 του άρθρου τρίτου της από 13.8.2021 Πράξης Νομοθετικού Περιεχομένου (Α' 143), η οποία κυρώθηκε με το άρθρο 2 του ν. 4824/2021 (Α' 156)» (Β' 2415).
10. Την υπό στοιχεία ΥΠΕΝ/ΔΔΥ/62511/4542/17-06-2022 απόφαση του Υπουργού Περιβάλλοντος και Ενέργειας «Διαπιστωτική πράξη κατάταξης και τοποθέτησης του προσωπικού των Περιφερειακών Δασικών Υπηρεσιών του Υπουργείου Περιβάλλοντος και Ενέργειας» (Β' 3145).
11. Την υπό στοιχεία ΥΠΕΝ/ΔΔΥ/70401/5167/06-07-2022 απόφαση του Υπουργού Περιβάλλοντος και Ενέργειας «Τοποθέτηση Προϊσταμένων σε θέσεις ευθύνης επιπέδου Γενικής Διεύθυνσης στις Επιθεωρήσεις Εφαρμογής Δασικής Πολιτικής του Υπουργείου Περιβάλλοντος και Ενέργειας» (ΑΔΑ: Ω8ΔΡ4653Π8-7ΨΡ).



12. Την υπό στοιχεία ΥΠΕΝ/ΔΝΕΠ/83988/2740/25-08-2022 κοινή απόφαση του Υπουργού και του Υφυπουργού Περιβάλλοντος και Ενέργειας και του Γενικού Γραμματέα Δασών του Υπουργείου Περιβάλλοντος και Ενέργειας «Εξουσιοδότηση υπογραφής "Με εντολή Υπουργού" του Υπουργού Περιβάλλοντος και Ενέργειας, "Με εντολή Υφυπουργού" του Υφυπουργού Περιβάλλοντος και Ενέργειας και με "Με εντολή Γενικού Γραμματέα Δασών" του Γενικού Γραμματέα Δασών του Υπουργείου Περιβάλλοντος και Ενέργειας, κατά λόγο αρμοδιότητας, στον Προϊστάμενο της Γενικής Διεύθυνσης Δασών και Δασικού Περιβάλλοντος της Γενικής Γραμματείας Δασών του Υ.Π.ΕΝ., στους Προϊσταμένους των Επιθεωρήσεων Εφαρμογής Δασικής Πολιτικής και στους Προϊσταμένους των Διευθύνσεων, Δασαρχείων και Τμημάτων που υπάγονται σε αυτές» (Β' 4528).

13. Τις υπ' αρ. 160417/1180/08-07-1980 και 182447/3049/24-09-1980 εγκύκλιες διαταγές του Υπουργείου Γεωργίας σχετικά με την κήρυξη εκτάσεων ως αναδασωτέων.

14. Την υπ' αρ. 944/26-4-1990 (Δ' 273) απόφαση κήρυξης αναδασωτέας.

15. Την υπ' αρ. 3425/12-10-1994 (Δ' 1113) απόφαση κήρυξης αναδασωτέας.

16. Την υπ' αρ. 2844/05-10-2005 (Δ' 2844) απόφαση κήρυξης αναδασωτέας.

17. Την υπ' αρ. 3326/14-11-2006 (Δ' 1041) απόφαση κήρυξης αναδασωτέας.

18. Την υπ' αρ. 3533/29-10-2008 (Δ' 572) απόφαση κήρυξης αναδασωτέας.

19. Την υπ' αρ. 70819/5977/14-11-2013 (Δ' 612) απόφαση κήρυξης αναδασωτέας.

20. Την από 11-02-2026 έκθεση αυτοψίας και την υπ' αρ. 116343/01-04-2026 εισήγηση της Διεύθυνσης Δασών Πρέβεζας, από την οποία προκύπτει ότι η βλάστηση της έκτασης που αναφέρεται στο θέμα καταστράφηκε από πυρκαγιά στις 12-08-2025 και πριν τον χρόνο καταστροφής της είχε δασική μορφή κατά την έννοια του άρθρου 3 του ν. 998/1979, καλυπτόμενη από αείφυλλα πλατύφυλλα, δρύες, πεύκα, αγριοκορτσιές, παλιούρια και ασφάκες και ως εκ τούτου επιβάλλεται η κήρυξη της ως αναδασωτέας, αποφασίζουμε:

Κηρύσσουμε ως αναδασωτέα έκταση δασικού χαρακτήρα του άρθρου 3 του ν. 998/1979, συνολικού εμβαδού τεσσάρων εκατομμυρίων, επτακοσίων είκοσι έξι χιλιάδων, εξήντα τριών τετραγωνικών μέτρων και εβδομήντα οκτώ εκατοστών (4.726.063,78 τ.μ.) στην ευρύτερη περιοχή Τ.Κ. Αγ. Γεωργίου, Δήμου Ζηρού, Π.Ε. Πρέβεζας, της οποίας η βλάστηση καταστράφηκε από πυρκαγιά στις 12-08-2025, όπως απεικονίζεται στο συνημμένο τοπογραφικό διάγραμμα, κλίμακας 1:28.000, με ενσωματωμένη κανάβο, γραμμική κλίμακα και με στοιχεία περιμέτρου επιμέρους τμημάτων αυτής ως κάτωθι:

- Τμήμα 1 (α1, α2, ..., α70, α1), εμβαδού 182.412,27 τ.μ.
- Τμήμα 2 (β1, β2, ..., β349, β1), εμβαδού 1.093.198,19 τ.μ.
- Τμήμα 3 (γ1, γ2, ..., γ610, γ1), εμβαδού 1.426.139,90 τ.μ.
- Τμήμα 4 (δ1, δ2, ..., δ46, δ1), εμβαδού 18.392,80 τ.μ.
- Τμήμα 5 (ε1, ε2, ..., ε282, ε1), εμβαδού 479.860,13 τ.μ.
- Τμήμα 6 (ζ1, ζ2, ..., ζ241, ζ1), εμβαδού 1.207.043,46 τ.μ.
- Τμήμα 7 (η1, η2, ..., η109, η1), εμβαδού 310.685,01 τ.μ.
- Τμήμα 8 (θ1, θ2, ..., θ25, θ1), εμβαδού 4.962,72 τ.μ. και
- Τμήμα 9 (ι1, ι2, ..., ι29, ι1), εμβαδού 3.369,30 τ.μ.,

από τα οποία έχουν εξαιρεθεί 13 εσωτερικά τμήματα:

- Τμήμα Ε1 (κ1, κ2, ..., κ64, κ1), εμβαδού 31.753,35 τ.μ.
- Τμήμα Ε2 (λ1, λ2, ..., λ30, λ1), εμβαδού 10.049,33 τ.μ.
- Τμήμα Ε3 (μ1, μ2, ..., μ65, μ1), εμβαδού 34.590,63 τ.μ.
- Τμήμα Ε4 (ξ1, ξ2, ..., ξ15, ξ1), εμβαδού 2.064,48 τ.μ.
- Τμήμα Ε5 (ο1, ο2, ο3, ο1), εμβαδού 6.999,99 τ.μ.
- Τμήμα Ε6 (π1, π2, ..., π6, π1), εμβαδού 2.087,20 τ.μ.
- Τμήμα Ε7 (σ1, σ2, ..., σ10, σ1), εμβαδού 2.902,98 τ.μ.
- Τμήμα Ε8 (ρ1, ρ2, ..., ρ21, ρ1), εμβαδού 6.196,02 τ.μ.
- Τμήμα Ε9 (τ1, τ2, ..., τ33, τ1), εμβαδού 15.951,70 τ.μ.
- Τμήμα Ε10 (υ1, υ2, ..., υ12, υ1), εμβαδού 1.287,45 τ.μ.
- Τμήμα Ε11 (φ1, φ2, φ3, φ4, φ1), εμβαδού 625,00 τ.μ.
- Τμήμα Ε12 (χ1, χ2, χ3, χ4, χ5, χ1), εμβαδού 5.999,88 τ.μ. και
- Τμήμα Ε13 (ψμ1, ψ2, ..., ψ11, ψ1), εμβαδού 1.566,75 τ.μ.

και το οποίο αποτελεί αναπόσπαστο μέρος της παρούσας και προσδιορίζεται από τις αντίστοιχες συντεταγμένες σε ΕΓΣΑ '87 και ψηφιακό αρχείο που θα ενσωματωθεί στους δασικούς χάρτες της περιοχής.

Η ανωτέρω έκταση εμβαδού 4.726.063,78 τ.μ. συνολικά συνορεύει:



Τμήμα 1	Βόρεια	: Ε.Ο. Άρτας - Ιωαννίνων.
	Νότια	: Δασικού χαρακτήρα εκτάσεις και εκτάσεις της Π.Ε. Άρτας.
	Ανατολικά	: Δασικού χαρακτήρα εκτάσεις και εκτάσεις της Π.Ε. Άρτας.
	Δυτικά	: Δασικού χαρακτήρα εκτάσεις.
Τμήμα 2	Βόρεια	: Δασικού χαρακτήρα εκτάσεις και τον οικισμό του Αγ.Γεωργίου.
	Νότια	: Δασικού χαρακτήρα εκτάσεις και την Ε.Ο. Άρτας - Ιωαννίνων.
	Ανατολικά	: Δασικού χαρακτήρα εκτάσεις και εκτάσεις της Π.Ε. Άρτας.
	Δυτικά	: Δασικού χαρακτήρα εκτάσεις.
Τμήμα 3	Βόρεια	: Δασικού χαρακτήρα εκτάσεις και πέραν αυτών αγροτικού χαρακτήρα εκτάσεις.
	Νότια	: Δασικού χαρακτήρα εκτάσεις και τον οικισμό του Αγ.Γεωργίου.
	Ανατολικά	: Δασικού και αγροτικού χαρακτήρα εκτάσεις.
	Δυτικά	: Δασικού και αγροτικού χαρακτήρα εκτάσεις.
Τμήμα 4	Βόρεια	: Δασικού και αγροτικού χαρακτήρα εκτάσεις.
	Νότια	: Δασικού χαρακτήρα εκτάσεις.
	Ανατολικά	: Δασικού χαρακτήρα εκτάσεις.
	Δυτικά	: Δασικού και αγροτικού χαρακτήρα εκτάσεις.
Τμήμα 5	Βόρεια	: Δασικού χαρακτήρα εκτάσεις και πέραν αυτών αγροτικού χαρακτήρα εκτάσεις.
	Νότια	: Δασικού και αγροτικού χαρακτήρα εκτάσεις.
	Ανατολικά	: Δασικού και αγροτικού χαρακτήρα εκτάσεις.
	Δυτικά	: Δασικού και αγροτικού χαρακτήρα εκτάσεις.
Τμήμα 6	Βόρεια	: Δασικού και αγροτικού χαρακτήρα εκτάσεις.
	Νότια	: Δασικού χαρακτήρα εκτάσεις και τον οικισμό του Αγ.Γεωργίου.
	Ανατολικά	: Δασικού και αγροτικού χαρακτήρα εκτάσεις.
	Δυτικά	: Δασικού χαρακτήρα εκτάσεις.
Τμήμα 7	Βόρεια	: Δασικού χαρακτήρα εκτάσεις.
	Νότια	: Δασικού χαρακτήρα εκτάσεις και την Ε.Ο. Άρτας - Ιωαννίνων.
	Ανατολικά	: Δασικού χαρακτήρα εκτάσεις.
	Δυτικά	: Δασικού χαρακτήρα εκτάσεις.
Τμήμα 8	Βόρεια	: Αγροτικού χαρακτήρα εκτάσεις.
	Νότια	: Δασικού χαρακτήρα εκτάσεις.
	Ανατολικά	: Δασικού χαρακτήρα εκτάσεις.
	Δυτικά	: Οδό
Τμήμα 9	Βόρεια	: Αγροτικού χαρακτήρα εκτάσεις.
	Νότια	: Δασικού χαρακτήρα εκτάσεις.
	Ανατολικά	: Δασικού και αγροτικού χαρακτήρα εκτάσεις.
	Δυτικά	: Δασικού χαρακτήρα εκτάσεις.



Για τα τμήματα της έκτασης τα οποία εμφανίζονται στον μερικώς κυρωμένο και αναρτημένο δασικό χάρτη με επιπλέον πληροφορία ΑΝ, από την ισχύ της παρούσας παύουν να ισχύουν οι υπ' αρ. 944/26-4-1990 (Δ' 273), 3425/12-10-1994 (Δ' 1113), 2844/05-10-2005 (Δ' 2844), 3326/14-11-2006 (Δ' 1041), 3533/29-10-2008 (Δ' 572) και 70819/5977/14-11-2013 (Δ' 612), αποφάσεις, και κηρύσσονται εκ νέου ως αναδασωτέα.

Σκοποί της κήρυξης της ανωτέρω έκτασης ως αναδασωτέας είναι η διατήρηση του δασικού χαρακτήρα αυτής, ο αποκλεισμός διάθεσής της για άλλη χρήση και η αποκατάσταση της δασικής βλάστησης. Η αποκατάσταση της βλάστησης θα γίνει με φυσική αναγέννηση ή με πρόγραμμα τεχνητής αναγέννησης.

Από τις διατάξεις της απόφασης αυτής δεν προκαλείται δαπάνη σε βάρος του κρατικού προϋπολογισμού. Η ισχύς της παρούσας αρχίζει από τη δημοσίευσή της στην Εφημερίδα της Κυβερνήσεως.



ΤΟΠΟΓΡΑΦΙΚΟ ΔΙΑΓΡΑΜΜΑ

Αναδασωτέας έκτασης εμβαδού 4.726,06 στρεμμάτων στην Τ.Κ. Αγ. Γεωργίου, Δήμου Ζηρού, Π.Ε. Πρέβεζας.

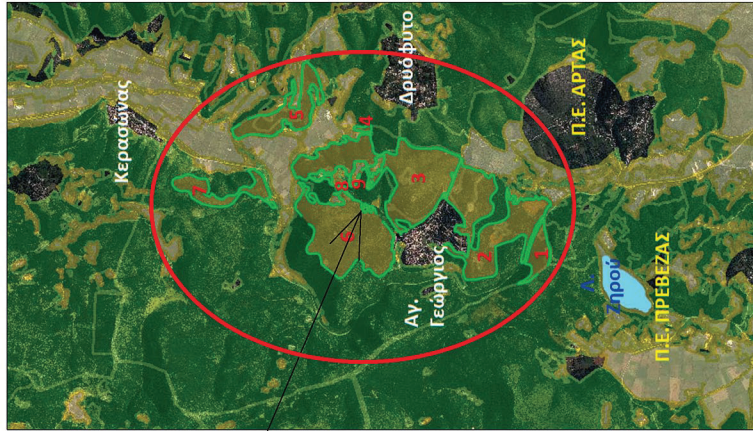
ΕΛΛΗΝΙΚΗ ΔΗΜΟΚΡΑΤΙΑ
 ΥΠΟΥΡΓΕΙΟ ΠΕΡΙΒΑΛΛΟΝΤΟΣ ΚΑΙ ΕΝΕΡΓΕΙΑΣ
 ΕΠΙΘΕΩΡΗΣΗ ΕΦΑΡΜΟΓΗΣ ΔΑΣΙΚΗΣ ΠΟΛΙΤΙΚΗΣ
 ΗΠΕΙΡΟΥ – ΔΥΤΙΚΗΣ ΜΑΚΕΔΟΝΙΑΣ
 ΔΙΕΥΘΥΝΣΗ ΔΑΣΩΝ ΠΡΕΒΕΖΑΣ



000008 Π.Ι.Α.
0940822405420390916476
ΑΤ:129260
Υπογραφή: 07.04.2026 13:46
Διεύθυνση: 0004026 13:06

Το παρόν ανήκει στην με αριθμό 125395/07-04-2026 απόφαση Γ.Γ. ΔΑΣΩΝ ΥΠ.Π.Ε.

ΑΠΟΣΠΑΣΜΑ ΜΕΡΙΚΩΣ ΚΥΡΩΜΕΝΟΥ ΔΑΣΙΚΟΥ ΧΑΡΤΗ Π.Ε. ΠΡΕΒΕΖΑΣ



Είση έκτασης που κηρύσσεται ως αναδασωτέα

ΠΡΕΒΕΖΑ, 07 Απριλίου 2026 Ο ΣΥΝΤΑΚΤΗΣ

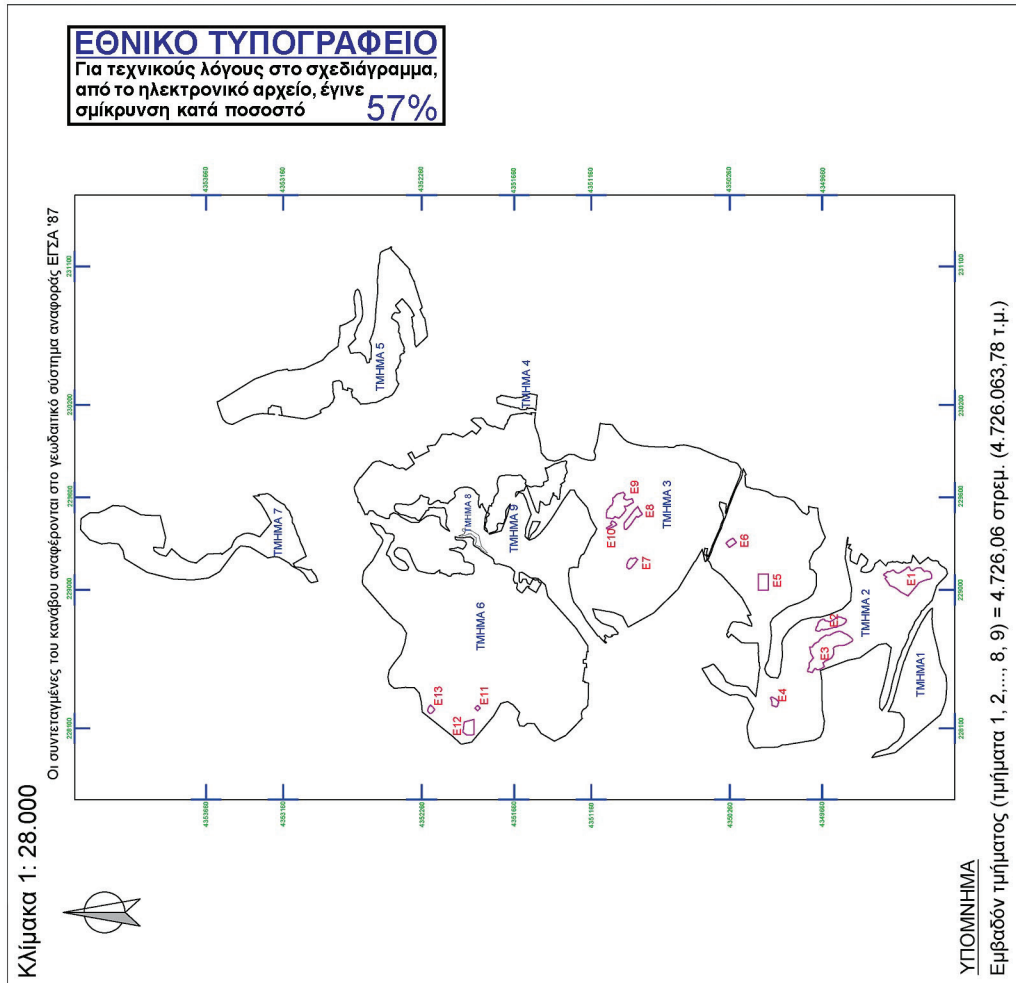
ΓΑΣΤΕΡΑΤΟΣ ΙΩΑΝΝΗΣ ΔΑΣΟΛΟΓΟΣ

ΠΡΕΒΕΖΑ, 07 Απριλίου 2026 Ο Προϊστάμενος της Δίνοσης Δασών Πρέβεζας

ΒΑΣΙΛΕΙΟΣ ΚΟΡΜΕΝΤΖΑΣ ΔΑΣΟΛΟΓΟΣ ΜΕ Α' ΒΑΘΜΟ

ΙΩΑΝΝΙΝΑ 07 Απριλίου 2026 Με εντολή Γενικού Γραμματέα Δασών Υ.Π.Π.Ε. Η Προϊσταμένη της Επιθεώρησης Εφαρμογής Δασικής Πολιτικής Ηπείρου - Δυτικής Μακεδονίας

ΜΑΡΙΑ ΤΣΙΑΤΟΥΡΑ ΔΑΣΟΛΟΓΟΣ





**Πίνακες συντεταγμένες (Χ,Υ) κορυφών των τμημάτων 1, 2,.....,8, 9
εσωτερικών τμημάτων Ε1, Ε2,....., Ε12, Ε13**

Ανήκει στην 125395/07-04-2026 απόφαση Γ.Γ. Δασών Υ.ΠΕΝ.

Τμήμα 1	Συνολική έκταση	Έκταση κήρυξης	a/a κορυφών	Χ	Υ
	182.412,27 τ.μ.	182.412,27 τ.μ.			
a/a κορυφών	Χ	Υ	a/a κορυφών	Χ	Υ
α1	228882.55	4348943.44	α39	228050.91	4349146.05
α2	228882.55	4348943.44	α40	228020.83	4349169.19
α3	228876.69	4348952.68	α41	228000.01	4349199.26
α4	228864.37	4348964.61	α42	227969.94	4349233.96
α5	228851.68	4348975.04	α43	227956.06	4349275.60
α6	228847.26	4348977.78	α44	227942.18	4349312.61
α7	228812.79	4348999.17	α45	227912.11	4349335.75
α8	228800.77	4349007.61	α46	227911.27	4349335.55
α9	228787.71	4349015.39	α47	227945.03	4349183.60
α10	228773.71	4349022.62	α48	228190.13	4348890.69
α11	228759.34	4349029.29	α49	228243.86	4348870.28
α12	228745.69	4349037.82	α50	228271.45	4348861.00
α13	228735.07	4349041.73	α51	228301.68	4348856.11
α14	228726.34	4349046.13	α52	228330.64	4348852.97
α15	228704.03	4349056.15	α53	228333.14	4348852.84
α16	228659.07	4349077.07	α54	228359.01	4348851.51
α17	228643.49	4349081.80	α55	228415.35	4348852.55
α18	228633.27	4349090.61	α56	228446.30	4348856.65
α19	228618.83	4349095.72	α57	228468.47	4348868.24
α20	228602.65	4349102.54	α58	228475.83	4348872.08
α21	228584.46	4349108.56	α59	228499.83	4348884.62
α22	228570.31	4349114.73	α60	228525.88	4348894.21
α23	228547.18	4349122.84	α61	228554.18	4348898.38
α24	228537.00	4349128.85	α62	228554.60	4348898.45
α25	228528.63	4349130.86	α63	228554.60	4348898.45
α26	228473.75	4349146.96	α64	228613.78	4348909.23
α27	228343.95	4349180.99	α65	228613.78	4348909.23
α28	228298.00	4349194.26	α66	228726.35	4348937.01
α29	228280.03	4349198.84	α67	228756.11	4348942.10
α30	228263.26	4349205.24	α68	228779.93	4348944.43
α31	228228.30	4349220.61	α69	228810.37	4348947.43
α32	228213.27	4349229.08	α70	228882.55	4348943.44
α33	228209.51	4349231.60	α1	228882.55	4348943.44
α34	228210.52	4349206.20			
α35	228201.27	4349155.31			
α36	228164.26	4349127.55			
α37	228094.86	4349129.86			
α38	228050.91	4349146.05			



Τμήμα 2	Συνολική έκταση	Έκταση κήρυξης						
	1.180.743,17 τ.μ.	1.093.198,19 τ.μ.	α/α κορυφών	X	Y	α/α κορυφών	X	Y
β1	228518.85	4350368.67	β43	228789.31	4350185.22	β85	229751.33	4350153.49
β2	228512.55	4350358.66	β44	228775.32	4350146.81	β86	229748.75	4350152.52
β3	228445.06	4350302.76	β45	228770.40	4350140.85	β87	229748.88	4350154.08
β4	228404.30	4350284.45	β46	228764.44	4350116.01	β88	229741.94	4350161.02
β5	228380.21	4350234.18	β47	228775.62	4350116.26	β89	229677.17	4350157.55
β6	228377.32	4350194.49	β48	228776.15	4350116.28	β90	229669.07	4350150.61
β7	228371.43	4350144.02	β49	228835.78	4350145.14	β91	229664.52	4350127.89
β8	228306.59	4350089.26	β50	228836.99	4350120.35	β92	229664.45	4350127.85
β9	228322.22	4350088.76	β51	228923.41	4350166.87	β93	229659.06	4350122.05
β10	228349.40	4350083.48	β52	228944.20	4350178.06	β94	229656.59	4350112.20
β11	228426.81	4350072.99	β53	228949.15	4350180.87	β95	229655.77	4350099.81
β12	228453.25	4350071.91	β54	228980.29	4350208.74	β96	229655.03	4350088.80
β13	228458.94	4350071.68	β55	229096.02	4350312.30	β97	229652.35	4350071.01
β14	228461.52	4350070.38	β56	229141.74	4350376.05	β98	229639.04	4350022.49
β15	228490.86	4350064.94	β57	229163.04	4350382.41	β99	229635.04	4350009.38
β16	228516.82	4350066.72	β58	229180.65	4350390.43	β100	229612.39	4349975.96
β17	228527.95	4350067.49	β59	229191.64	4350403.15	β101	229604.30	4349942.41
β18	228533.13	4350071.63	β60	229254.71	4350375.57	β102	229603.14	4349904.24
β19	228564.85	4350072.50	β61	229272.59	4350370.59	β103	229592.73	4349874.17
β20	228592.63	4350075.65	β62	229278.55	4350368.70	β104	229573.07	4349840.63
β21	228600.33	4350072.48	β63	229280.79	4350367.99	β105	229558.05	4349829.96
β22	228607.72	4350072.99	β64	229302.38	4350359.40	β106	229529.11	4349809.40
β23	228633.92	4350074.69	β65	229334.08	4350345.74	β107	229502.51	4349786.26
β24	228654.01	4350076.23	β66	229351.47	4350338.21	β108	229488.63	4349759.66
β25	228655.43	4350121.57	β67	229367.61	4350330.67	β109	229505.98	4349744.62
β26	228656.85	4350177.96	β68	229386.47	4350321.46	β110	229542.58	4349748.93
β27	228656.72	4350182.59	β69	229402.66	4350313.85	β111	229540.85	4349744.00
β28	228692.43	4350224.65	β70	229426.76	4350306.31	β112	229535.35	4349718.62
β29	228713.06	4350249.46	β71	229445.83	4350299.19	β113	229529.96	4349686.46
β30	228710.05	4350251.96	β72	229473.28	4350287.68	β114	229524.49	4349687.95
β31	228706.60	4350253.99	β73	229510.16	4350274.91	β115	229457.40	4349681.01
β32	228692.11	4350265.82	β74	229541.66	4350264.75	β116	229385.69	4349657.88
β33	228691.29	4350266.49	β75	229574.35	4350252.40	β117	229341.74	4349639.37
β34	228691.79	4350267.15	β76	229606.46	4350240.40	β118	229283.90	4349671.76
β35	228697.37	4350274.40	β77	229652.12	4350222.93	β119	229246.89	4349715.71
β36	228711.37	4350280.29	β78	229673.59	4350212.37	β120	229189.06	4349741.15
β37	228714.24	4350279.59	β79	229724.32	4350185.76	β121	229135.85	4349738.84
β38	228720.70	4350274.24	β80	229746.73	4350178.18	β122	229128.91	4349718.02
β39	228728.38	4350267.88	β81	229773.51	4350174.86	β123	229103.46	4349697.20
β40	228733.20	4350273.68	β82	229786.78	4350171.45	β124	229027.12	4349697.20
β41	228781.98	4350250.81	β83	229786.78	4350171.45	β125	228971.61	4349720.34
β42	228792.86	4350238.13	β84	229766.47	4350161.16	β126	228943.85	4349752.72



β127	228916.09	4349808.24	β174	229204.64	4349475.21	β221	229183.62	4349169.43
β128	228892.95	4349877.64	β175	229188.82	4349476.13	β222	229172.11	4349137.89
β129	228865.19	4349916.97	β176	229182.63	4349464.78	β223	229176.57	4349135.46
β130	228816.61	4349979.43	β177	229173.92	4349448.17	β224	229182.30	4349130.84
β131	228786.54	4349995.62	β178	229170.02	4349441.00	β225	229174.02	4349112.51
β132	228703.26	4349988.68	β179	229166.98	4349433.69	β226	229178.65	4349082.44
β133	228633.86	4349995.62	β180	229179.86	4349429.25	β227	229225.93	4349070.62
β134	228543.64	4350009.50	β181	229188.68	4349426.28	β228	229223.15	4349068.48
β135	228511.26	4350025.69	β182	229197.12	4349423.98	β229	229218.30	4349064.75
β136	228485.81	4350032.63	β183	229205.98	4349421.29	β230	229169.84	4349026.43
β137	228455.74	4350021.07	β184	229213.57	4349418.37	β231	229168.80	4349025.61
β138	228432.60	4349993.31	β185	229223.19	4349413.98	β232	229172.34	4349021.11
β139	228427.98	4349947.04	β186	229234.35	4349406.11	β233	229192.09	4348996.07
β140	228464.99	4349930.85	β187	229235.24	4349405.48	β234	229204.81	4348979.92
β141	228534.39	4349923.91	β188	229220.50	4349388.49	β235	229212.25	4348970.50
β142	228573.71	4349916.97	β189	229196.00	4349362.44	β236	229204.14	4348965.02
β143	228613.04	4349919.28	β190	229180.98	4349368.10	β237	229202.41	4348962.81
β144	228656.99	4349921.59	β191	229163.98	4349374.90	β238	229196.58	4348955.32
β145	228687.07	4349912.34	β192	229158.39	4349383.68	β239	229192.15	4348946.89
β146	228742.59	4349873.01	β193	229144.94	4349402.08	β240	229189.63	4348941.70
β147	228774.97	4349833.69	β194	229121.84	4349409.59	β241	229189.19	4348940.81
β148	228805.05	4349792.05	β195	229117.45	4349402.51	β242	229188.25	4348933.63
β149	228821.24	4349722.65	β196	229112.21	4349379.00	β243	229188.97	4348929.64
β150	228823.55	4349669.44	β197	229112.21	4349379.00	β244	229189.69	4348925.67
β151	228839.75	4349613.92	β198	229112.21	4349379.00	β245	229190.57	4348921.18
β152	228874.45	4349530.64	β199	229119.29	4349349.52	β246	229188.01	4348916.80
β153	228929.97	4349475.12	β200	229124.91	4349340.55	β247	229187.83	4348915.53
β154	229010.93	4349468.18	β201	229134.54	4349331.62	β248	229187.09	4348910.31
β155	229108.09	4349489.00	β202	229154.49	4349320.78	β249	229186.62	4348909.11
β156	229205.25	4349509.82	β203	229164.73	4349319.42	β250	229185.75	4348906.93
β157	229260.77	4349505.20	β204	229172.19	4349313.94	β251	229185.20	4348905.56
β158	229318.60	4349498.26	β205	229173.63	4349312.88	β252	229173.50	4348901.80
β159	229341.44	4349493.91	β206	229182.61	4349298.15	β253	229172.69	4348901.54
β160	229338.66	4349491.28	β207	229193.11	4349286.65	β254	229168.05	4348896.89
β161	229293.38	4349496.88	β208	229195.32	4349284.23	β255	229165.48	4348896.44
β162	229293.46	4349495.88	β209	229190.39	4349279.74	β256	229159.93	4348889.39
β163	229295.29	4349473.98	β210	229180.32	4349270.62	β257	229155.98	4348884.85
β164	229290.05	4349477.54	β211	229179.67	4349270.03	β258	229151.35	4348879.91
β165	229272.45	4349489.55	β212	229176.90	4349267.52	β259	229147.63	4348866.98
β166	229271.49	4349487.84	β213	229155.26	4349245.96	β260	229141.35	4348863.00
β167	229268.25	4349482.11	β214	229178.51	4349232.98	β261	229133.92	4348853.14
β168	229259.85	4349467.23	β215	229181.11	4349214.27	β262	229125.60	4348850.71
β169	229252.24	4349470.96	β216	229181.86	4349208.91	β263	229113.31	4348847.81
β170	229246.84	4349473.00	β217	229185.66	4349200.91	β264	229112.80	4348847.69
β171	229236.68	4349474.94	β218	229185.90	4349200.42	β265	229111.50	4348847.38
β172	229227.71	4349476.93	β219	229181.94	4349199.42	β266	229106.36	4348846.31
β173	229212.44	4349477.73	β220	229183.40	4349173.45	β267	229087.39	4348858.19



β268	229051.91	4348893.92	β315	228624.61	4349210.83
β269	229025.91	4348915.73	β316	228652.37	4349243.21
β270	228932.51	4348945.33	β317	228645.43	4349291.79
β271	228923.12	4348955.47	β318	228617.67	4349333.43
β272	228920.54	4348957.59	β319	228559.83	4349414.40
β273	228910.56	4348965.78	β320	228543.64	4349493.05
β274	228907.40	4348969.70	β321	228476.56	4349671.18
β275	228901.10	4348977.50	β322	228414.10	4349661.92
β276	228888.76	4348987.37	β323	228222.09	4349659.61
β277	228869.27	4349003.46	β324	228148.06	4349645.73
β278	228865.61	4349010.79	β325	228087.92	4349652.67
β279	228864.12	4349012.90	β326	228046.28	4349671.18
β280	228855.32	4349018.37	β327	228025.46	4349708.19
β281	228853.40	4349019.49	β328	227995.39	4349890.94
β282	228851.39	4349019.72	β329	227993.73	4349919.91
β283	228847.33	4349018.93	β330	227981.51	4349942.41
β284	228834.64	4349026.26	β331	227976.88	4349993.31
β285	228792.03	4349059.57	β332	227976.88	4350055.77
β286	228776.85	4349063.69	β333	227972.25	4350099.72
β287	228763.39	4349071.06	β334	228018.52	4350132.11
β288	228747.42	4349077.08	β335	228069.41	4350143.67
β289	228734.61	4349087.01	β336	228113.37	4350148.30
β290	228707.10	4349100.00	β337	228155.00	4350134.42
β291	228690.56	4349099.02	β338	228228.55	4350104.54
β292	228633.18	4349124.49	β339	228300.74	4350148.30
β293	228614.96	4349136.57	β340	228321.56	4350215.38
β294	228597.44	4349143.38	β341	228317.13	4350259.72
β295	228582.76	4349146.88	β342	228319.08	4350263.63
β296	228570.86	4349150.59	β343	228342.38	4350310.23
β297	228558.91	4349157.52	β344	228385.92	4350371.58
β298	228535.84	4349167.31	β345	228393.28	4350381.94
β299	228519.07	4349172.05	β346	228482.51	4350436.58
β300	228508.18	4349174.20	β347	228489.90	4350439.63
β301	228498.52	4349175.53	β348	228501.71	4350401.62
β302	228484.20	4349178.77	β349	228510.12	4350385.21
β303	228470.92	4349182.95	β1	228518.85	4350368.67
β304	228455.98	4349189.45			
β305	228389.05	4349206.73			
β306	228358.19	4349212.48			
β307	228307.68	4349226.03			
β308	228258.45	4349242.99			
β309	228220.61	4349269.34			
β310	228216.44	4349270.89			
β311	228235.97	4349287.17			
β312	228291.49	4349284.85			
β313	228374.77	4349261.72			
β314	228488.12	4349233.96			



Τμήμα 3	Συνολική έκταση	Έκταση κήρυξης						
	1.452.478,05 τ.μ.	1.426.139,90 τ.μ.	α/α κορυφών	X	Y	α/α κορυφών	X	Y
γ1	229933.37	4352225.51	γ43	229512.34	4352576.12	γ85	229518.70	4352219.43
γ2	229900.80	4352211.96	γ44	229488.05	4352551.83	γ86	229514.60	4352227.43
γ3	229853.45	4352303.03	γ45	229475.33	4352520.60	γ87	229513.55	4352229.47
γ4	229897.01	4352326.33	γ46	229463.76	4352491.69	γ88	229511.17	4352234.49
γ5	229885.10	4352346.40	γ47	229462.61	4352472.02	γ89	229511.12	4352234.60
γ6	229884.69	4352347.10	γ48	229489.21	4352466.24	γ90	229507.41	4352233.09
γ7	229883.13	4352349.73	γ49	229500.78	4352441.95	γ91	229489.38	4352246.05
γ8	229819.26	4352308.40	γ50	229491.52	4352414.19	γ92	229475.22	4352256.57
γ9	229777.49	4352364.09	γ51	229474.17	4352395.68	γ93	229457.04	4352269.18
γ10	229788.38	4352373.66	γ52	229460.29	4352370.24	γ94	229451.09	4352277.30
γ11	229792.20	4352388.94	γ53	229438.32	4352327.44	γ95	229451.32	4352285.73
γ12	229788.60	4352403.19	γ54	229437.16	4352283.49	γ96	229467.06	4352303.81
γ13	229791.33	4352419.68	γ55	229453.35	4352262.67	γ97	229467.58	4352325.29
γ14	229799.85	4352434.93	γ56	229479.96	4352225.66	γ98	229473.61	4352340.75
γ15	229812.25	4352450.26	γ57	229485.74	4352192.11	γ99	229483.32	4352362.76
γ16	229814.32	4352450.25	γ58	229471.10	4352143.82	γ100	229487.73	4352382.42
γ17	229807.57	4352460.38	γ59	229434.20	4352139.85	γ101	229491.24	4352400.54
γ18	229814.76	4352479.41	γ60	229418.70	4352134.28	γ102	229503.39	4352416.39
γ19	229836.90	4352532.44	γ61	229396.82	4352106.11	γ103	229510.83	4352431.08
γ20	229834.96	4352556.33	γ62	229381.07	4352077.89	γ104	229530.82	4352437.67
γ21	229824.86	4352578.86	γ63	229420.37	4352104.09	γ105	229546.90	4352436.44
γ22	229787.96	4352609.35	γ64	229482.67	4352095.31	γ106	229558.44	4352426.96
γ23	229730.46	4352655.58	γ65	229485.77	4352094.81	γ107	229557.61	4352413.38
γ24	229729.05	4352657.04	γ66	229489.73	4352100.90	γ108	229558.02	4352390.73
γ25	229731.37	4352660.31	γ67	229502.55	4352103.58	γ109	229555.76	4352363.35
γ26	229730.74	4352660.69	γ68	229517.86	4352106.83	γ110	229551.64	4352348.65
γ27	229718.28	4352668.15	γ69	229522.75	4352107.73	γ111	229556.18	4352325.80
γ28	229711.18	4352672.39	γ70	229528.19	4352108.74	γ112	229564.18	4352310.35
γ29	229710.44	4352672.83	γ71	229533.27	4352116.20	γ113	229574.90	4352296.38
γ30	229688.78	4352685.79	γ72	229533.67	4352116.79	γ114	229585.43	4352285.50
γ31	229670.65	4352696.64	γ73	229534.70	4352118.30	γ115	229597.23	4352273.89
γ32	229651.25	4352696.64	γ74	229532.40	4352130.92	γ116	229613.28	4352269.84
γ33	229636.39	4352693.61	γ75	229533.01	4352142.86	γ117	229615.31	4352261.72
γ34	229613.60	4352685.45	γ76	229532.05	4352155.10	γ118	229605.73	4352248.37
γ35	229598.04	4352675.54	γ77	229533.39	4352170.78	γ119	229602.53	4352234.73
γ36	229567.81	4352673.38	γ78	229536.46	4352180.03	γ120	229599.34	4352216.74
γ37	229567.89	4352665.07	γ79	229534.55	4352198.38	γ121	229593.16	4352211.58
γ38	229505.85	4352634.39	γ80	229534.16	4352207.94	γ122	229589.68	4352211.92
γ39	229489.18	4352627.84	γ81	229533.74	4352212.71	γ123	229585.78	4352212.76
γ40	229493.36	4352620.34	γ82	229532.75	4352212.91	γ124	229579.16	4352216.40
γ41	229489.35	4352613.06	γ83	229529.00	4352213.66	γ125	229567.39	4352218.13
γ42	229512.34	4352600.41	γ84	229518.11	4352215.82	γ126	229558.81	4352217.78



γ127	229557.70	4352217.64	γ174	229558.36	4351892.68	γ221	229615.44	4351778.72
γ128	229557.97	4352213.50	γ175	229534.24	4351886.32	γ222	229619.22	4351775.41
γ129	229554.30	4352208.39	γ176	229534.67	4351879.42	γ223	229621.61	4351773.22
γ130	229556.21	4352197.68	γ177	229538.57	4351881.16	γ224	229625.42	4351769.73
γ131	229561.49	4352189.53	γ178	229551.45	4351877.38	γ225	229634.78	4351764.57
γ132	229568.85	4352180.42	γ179	229559.94	4351867.36	γ226	229647.13	4351762.88
γ133	229570.59	4352177.28	γ180	229535.93	4351859.31	γ227	229651.76	4351762.25
γ134	229581.54	4352154.84	γ181	229536.05	4351857.26	γ228	229671.95	4351767.25
γ135	229580.30	4352145.88	γ182	229501.35	4351838.75	γ229	229690.54	4351770.46
γ136	229568.46	4352137.20	γ183	229500.13	4351839.08	γ230	229710.91	4351767.96
γ137	229568.14	4352127.26	γ184	229466.65	4351848.01	γ231	229733.43	4351759.21
γ138	229567.69	4352124.14	γ185	229455.77	4351849.22	γ232	229739.33	4351750.64
γ139	229566.94	4352118.95	γ186	229394.94	4351854.95	γ233	229741.55	4351742.76
γ140	229566.40	4352115.26	γ187	229373.91	4351830.91	γ234	229744.15	4351733.50
γ141	229565.36	4352111.54	γ188	229392.79	4351837.56	γ235	229745.05	4351714.22
γ142	229563.27	4352100.92	γ189	229396.29	4351839.75	γ236	229746.14	4351697.18
γ143	229562.26	4352095.19	γ190	229403.32	4351844.15	γ237	229745.57	4351692.05
γ144	229562.25	4352095.13	γ191	229401.94	4351851.38	γ238	229743.46	4351673.08
γ145	229561.56	4352091.23	γ192	229411.77	4351849.26	γ239	229742.03	4351648.88
γ146	229565.74	4352087.61	γ193	229421.60	4351847.14	γ240	229742.23	4351647.57
γ147	229567.55	4352086.05	γ194	229440.55	4351843.05	γ241	229745.96	4351622.45
γ148	229573.18	4352080.58	γ195	229440.97	4351838.52	γ242	229744.18	4351614.59
γ149	229573.38	4352080.39	γ196	229453.60	4351839.11	γ243	229741.09	4351612.39
γ150	229575.20	4352078.62	γ197	229468.22	4351840.67	γ244	229728.63	4351603.52
γ151	229582.85	4352071.63	γ198	229475.42	4351834.94	γ245	229721.12	4351596.92
γ152	229587.12	4352061.25	γ199	229483.19	4351825.46	γ246	229716.59	4351589.98
γ153	229592.70	4352055.64	γ200	229491.43	4351822.20	γ247	229712.72	4351584.06
γ154	229595.73	4352051.92	γ201	229497.29	4351821.53	γ248	229700.21	4351583.53
γ155	229598.39	4352048.65	γ202	229500.13	4351833.21	γ249	229697.24	4351585.31
γ156	229609.53	4352041.83	γ203	229500.66	4351833.08	γ250	229692.28	4351588.28
γ157	229618.75	4352043.59	γ204	229524.84	4351826.99	γ251	229691.28	4351588.88
γ158	229625.22	4352047.71	γ205	229532.06	4351827.84	γ252	229680.37	4351584.19
γ159	229635.42	4352049.86	γ206	229532.31	4351825.10	γ253	229679.26	4351580.23
γ160	229645.82	4352039.48	γ207	229547.81	4351821.20	γ254	229679.26	4351580.23
γ161	229656.21	4352025.76	γ208	229543.85	4351806.97	γ255	229668.30	4351550.39
γ162	229663.08	4352011.06	γ209	229549.09	4351806.46	γ256	229673.34	4351533.14
γ163	229665.82	4351996.36	γ210	229559.37	4351806.60	γ257	229673.62	4351523.37
γ164	229667.39	4351977.74	γ211	229561.25	4351803.21	γ258	229673.86	4351514.77
γ165	229666.61	4351959.46	γ212	229563.34	4351799.48	γ259	229672.55	4351507.33
γ166	229662.49	4351942.02	γ213	229566.47	4351797.18	γ260	229669.70	4351491.19
γ167	229652.29	4351924.57	γ214	229569.41	4351795.03	γ261	229669.72	4351483.57
γ168	229643.85	4351915.86	γ215	229580.05	4351795.92	γ262	229676.87	4351473.93
γ169	229633.85	4351909.59	γ216	229584.71	4351792.50	γ263	229681.54	4351467.64
γ170	229625.80	4351902.54	γ217	229591.70	4351790.86	γ264	229690.18	4351468.98
γ171	229619.33	4351895.21	γ218	229601.15	4351790.17	γ265	229698.31	4351470.25
γ172	229616.41	4351887.95	γ219	229609.41	4351784.01	γ266	229701.06	4351464.94
γ173	229616.48	4351887.36	γ220	229614.74	4351779.34	γ267	229702.15	4351462.83



γ268	229702.99	4351454.82	γ315	229704.76	4351330.88	γ362	229445.38	4351538.57
γ269	229710.69	4351443.42	γ316	229700.08	4351338.03	γ363	229442.31	4351490.31
γ270	229713.14	4351438.80	γ317	229697.99	4351341.23	γ364	229388.78	4351518.39
γ271	229728.05	4351442.61	γ318	229684.95	4351358.37	γ365	229362.46	4351546.91
γ272	229729.11	4351438.75	γ319	229678.11	4351350.84	γ366	229331.75	4351561.83
γ273	229759.26	4351448.59	γ320	229659.49	4351359.01	γ367	229326.12	4351564.63
γ274	229760.65	4351449.04	γ321	229636.93	4351360.22	γ368	229323.23	4351561.16
γ275	229778.50	4351454.87	γ322	229588.69	4351366.53	γ369	229337.11	4351526.46
γ276	229778.57	4351454.89	γ323	229590.25	4351381.48	γ370	229367.18	4351491.76
γ277	229783.33	4351456.44	γ324	229603.55	4351381.24	γ371	229420.39	4351447.80
γ278	229785.35	4351457.10	γ325	229617.10	4351402.86	γ372	229475.91	4351408.48
γ279	229789.31	4351458.26	γ326	229628.17	4351401.02	γ373	229582.32	4351341.39
γ280	229792.85	4351459.16	γ327	229628.73	4351407.88	γ374	229628.59	4351308.34
γ281	229792.79	4351452.34	γ328	229616.59	4351406.72	γ375	229647.09	4351295.12
γ282	229789.24	4351450.48	γ329	229604.41	4351412.56	γ376	229647.09	4351269.68
γ283	229789.47	4351450.10	γ330	229589.56	4351419.56	γ377	229614.71	4351253.49
γ284	229792.73	4351444.56	γ331	229556.74	4351429.80	γ378	229533.74	4351184.09
γ285	229793.31	4351443.57	γ332	229551.74	4351446.04	γ379	229464.34	4351163.27
γ286	229796.23	4351437.79	γ333	229549.91	4351457.76	γ380	229422.70	4351140.13
γ287	229796.41	4351437.44	γ334	229557.43	4351466.72	γ381	229397.26	4351123.94
γ288	229799.95	4351430.44	γ335	229567.49	4351475.04	γ382	229364.87	4351137.82
γ289	229805.40	4351420.56	γ336	229575.44	4351490.80	γ383	229337.11	4351160.95
γ290	229814.83	4351403.19	γ337	229499.78	4351500.40	γ384	229283.90	4351184.09
γ291	229818.15	4351397.70	γ338	229507.68	4351516.64	γ385	229235.32	4351207.22
γ292	229820.68	4351384.97	γ339	229576.71	4351542.09	γ386	229223.76	4351225.73
γ293	229826.92	4351368.12	γ340	229664.74	4351574.55	γ387	229196.00	4351237.29
γ294	229831.84	4351357.71	γ341	229679.22	4351580.25	γ388	229145.10	4351244.23
γ295	229833.43	4351347.63	γ342	229645.44	4351596.92	γ389	229146.06	4351256.65
γ296	229835.16	4351335.70	γ343	229643.98	4351603.86	γ390	229147.42	4351274.30
γ297	229836.79	4351329.53	γ344	229647.94	4351605.14	γ391	229140.48	4351299.75
γ298	229837.55	4351326.68	γ345	229641.78	4351614.37	γ392	229108.09	4351306.69
γ299	229836.62	4351319.91	γ346	229641.78	4351614.37	γ393	229050.26	4351304.38
γ300	229831.97	4351317.79	γ347	229635.64	4351643.66	γ394	228953.10	4351283.56
γ301	229826.00	4351319.25	γ348	229627.58	4351649.03	γ395	228920.82	4351273.26
γ302	229813.52	4351324.02	γ349	229604.77	4351650.80	γ396	228861.35	4351226.18
γ303	229802.90	4351325.09	γ350	229633.21	4351628.24	γ397	228802.15	4351193.77
γ304	229781.66	4351320.31	γ351	229632.98	4351627.55	γ398	228699.71	4351115.27
γ305	229767.45	4351315.14	γ352	229623.96	4351600.48	γ399	228702.46	4351111.94
γ306	229756.67	4351317.75	γ353	229582.32	4351579.66	γ400	228654.03	4351066.30
γ307	229751.70	4351322.40	γ354	229540.68	4351568.10	γ401	228659.68	4351061.39
γ308	229751.70	4351322.40	γ355	229489.79	4351549.59	γ402	228663.61	4351067.32
γ309	229747.87	4351325.98	γ356	229457.40	4351563.47	γ403	228669.04	4351075.50
γ310	229746.31	4351327.43	γ357	229399.57	4351584.29	γ404	228690.05	4351065.34
γ311	229732.90	4351328.89	γ358	229346.36	4351588.92	γ405	228700.03	4351074.85
γ312	229723.61	4351333.07	γ359	229331.65	4351571.27	γ406	228707.97	4351066.58
γ313	229718.16	4351335.52	γ360	229333.94	4351569.72	γ407	228701.88	4351059.58
γ314	229709.11	4351332.39	γ361	229387.91	4351560.07	γ408	228701.32	4351058.93



γ409	228700.37	4351057.84	γ456	229545.62	4350327.90	γ503	229948.67	4350888.82
γ410	228695.31	4351049.64	γ457	229571.93	4350323.81	γ504	229956.61	4350909.93
γ411	228694.16	4351038.03	γ458	229557.41	4350281.47	γ505	229962.41	4350925.35
γ412	228694.83	4351033.35	γ459	229498.29	4350288.30	γ506	229966.04	4350929.93
γ413	228695.08	4351031.57	γ460	229497.19	4350285.33	γ507	229979.58	4350947.04
γ414	228695.11	4351031.33	γ461	229526.04	4350277.53	γ508	230004.26	4350970.44
γ415	228695.66	4351027.46	γ462	229596.37	4350252.55	γ509	230035.33	4350994.45
γ416	228699.00	4351023.27	γ463	229680.19	4350218.33	γ510	230072.74	4351022.56
γ417	228701.39	4351027.28	γ464	229736.25	4350194.14	γ511	230076.88	4351075.79
γ418	228707.86	4351024.71	γ465	229778.84	4350184.24	γ512	230081.79	4351100.60
γ419	228709.45	4351009.42	γ466	229788.17	4350187.77	γ513	229964.03	4351120.57
γ420	228713.90	4350986.70	γ467	229818.31	4350208.02	γ514	229899.40	4351141.28
γ421	228715.80	4350985.56	γ468	229826.06	4350221.52	γ515	229893.46	4351138.98
γ422	228723.82	4350985.13	γ469	229830.38	4350242.81	γ516	229874.95	4351130.88
γ423	228724.08	4350987.45	γ470	229834.99	4350260.37	γ517	229846.04	4351136.66
γ424	228758.78	4351017.53	γ471	229837.42	4350263.71	γ518	229841.41	4351158.64
γ425	228784.23	4351089.24	γ472	229837.74	4350264.14	γ519	229844.88	4351185.24
γ426	228818.93	4351130.88	γ473	229843.87	4350272.58	γ520	229854.13	4351222.26
γ427	228876.76	4351149.39	γ474	229845.74	4350275.13	γ521	229878.42	4351270.83
γ428	228853.63	4351012.90	γ475	229845.97	4350275.85	γ522	229879.06	4351279.67
γ429	228828.18	4350955.07	γ476	229858.95	4350315.80	γ523	229879.19	4351281.57
γ430	228763.41	4350922.68	γ477	229860.22	4350319.70	γ524	229880.74	4351303.22
γ431	228758.51	4350918.09	γ478	229860.63	4350320.98	γ525	229870.33	4351326.35
γ432	228850.57	4350755.27	γ479	229863.85	4350330.89	γ526	229847.20	4351358.74
γ433	228975.80	4350625.28	γ480	229879.54	4350366.20	γ527	229835.63	4351395.75
γ434	229003.14	4350596.91	γ481	229894.75	4350400.45	γ528	229846.04	4351445.49
γ435	229180.12	4350490.21	γ482	229912.46	4350440.31	γ529	229892.30	4351484.82
γ436	229186.13	4350481.89	γ483	229917.60	4350449.83	γ530	229903.87	4351484.82
γ437	229237.07	4350453.34	γ484	229920.06	4350461.17	γ531	229952.45	4351489.44
γ438	229264.02	4350438.23	γ485	229927.00	4350493.56	γ532	230010.28	4351504.48
γ439	229261.97	4350437.85	γ486	229936.26	4350524.79	γ533	230056.55	4351521.83
γ440	229224.45	4350430.66	γ487	229940.88	4350550.24	γ534	230094.72	4351527.61
γ441	229185.54	4350420.98	γ488	229941.73	4350556.74	γ535	230124.69	4351523.87
γ442	229182.88	4350415.32	γ489	229936.35	4350606.77	γ536	230140.99	4351521.83
γ443	229203.00	4350406.91	γ490	229924.69	4350624.26	γ537	230151.36	4351520.68
γ444	229226.22	4350413.54	γ491	229925.85	4350657.81	γ538	230150.72	4351521.39
γ445	229229.40	4350429.19	γ492	229929.92	4350664.94	γ539	230150.36	4351535.27
γ446	229271.32	4350421.80	γ493	229929.69	4350667.05	γ540	230150.10	4351551.09
γ447	229268.33	4350404.37	γ494	229929.37	4350669.91	γ541	230139.59	4351544.15
γ448	229235.90	4350411.44	γ495	229928.45	4350718.34	γ542	230144.20	4351568.29
γ449	229214.56	4350400.98	γ496	229928.69	4350725.14	γ543	230144.22	4351568.38
γ450	229269.52	4350379.70	γ497	229929.80	4350756.75	γ544	230146.98	4351582.83
γ451	229288.19	4350373.33	γ498	229930.06	4350764.10	γ545	230151.01	4351583.06
γ452	229401.16	4350323.34	γ499	229934.91	4350823.24	γ546	230150.91	4351583.57
γ453	229427.39	4350316.00	γ500	229941.31	4350858.28	γ547	230149.99	4351588.26
γ454	229462.82	4350300.18	γ501	229942.71	4350865.10	γ548	230145.80	4351610.75
γ455	229498.12	4350305.88	γ502	229944.60	4350874.32	γ549	230145.64	4351612.28



γ550	230143.88	4351629.22	γ597	230032.64	4351932.80
γ551	230142.20	4351643.10	γ598	230030.15	4351936.54
γ552	230140.03	4351658.83	γ599	229992.01	4351992.17
γ553	230137.52	4351670.56	γ600	230001.29	4352016.92
γ554	230134.02	4351683.39	γ601	230006.86	4352031.77
γ555	230101.57	4351698.98	γ602	230017.03	4352058.89
γ556	230102.88	4351703.01	γ603	230007.68	4352070.67
γ557	230102.38	4351703.00	γ604	230011.07	4352112.18
γ558	230093.55	4351702.83	γ605	230011.07	4352127.97
γ559	230092.11	4351702.81	γ606	230000.47	4352134.26
γ560	230082.17	4351704.96	γ607	229983.55	4352144.30
γ561	230074.86	4351711.81	γ608	229962.87	4352156.31
γ562	230072.59	4351713.93	γ609	229942.43	4352171.19
γ563	230068.90	4351719.04	γ610	229940.84	4352178.54
γ564	230068.35	4351719.81	γ1	229933.37	4352225.51
γ565	230066.33	4351715.91			
γ566	230042.48	4351727.37			
γ567	230047.29	4351744.68			
γ568	230046.50	4351748.58			
γ569	230051.74	4351762.95			
γ570	230054.15	4351769.33			
γ571	230056.04	4351774.33			
γ572	230059.25	4351779.60			
γ573	230062.14	4351784.33			
γ574	230063.31	4351787.38			
γ575	230063.35	4351787.50			
γ576	230059.55	4351788.75			
γ577	230061.19	4351794.67			
γ578	230061.77	4351796.74			
γ579	230058.64	4351797.62			
γ580	230069.15	4351823.29			
γ581	230074.17	4351835.53			
γ582	230074.27	4351835.79			
γ583	230078.63	4351838.80			
γ584	230110.43	4351860.80			
γ585	230111.01	4351864.76			
γ586	230118.83	4351876.25			
γ587	230114.33	4351880.65			
γ588	230116.01	4351904.51			
γ589	230115.75	4351909.49			
γ590	230115.71	4351910.21			
γ591	230115.30	4351918.07			
γ592	230115.07	4351922.36			
γ593	230111.83	4351924.69			
γ594	230103.30	4351940.96			
γ595	230049.99	4351874.96			
γ596	230010.97	4351905.98			



Τμήμα 4	Συνολική έκταση	Έκταση κήρυξης		α/α κορυφών	Χ	Υ
	18.392,80 τ.μ.	18.392,80 τ.μ.				
α/α κορυφών	Χ	Υ				
δ1	230264.00	4351747.75		δ39	230182.63	4351517.20
δ2	230258.30	4351747.94		δ40	230225.42	4351514.89
δ3	230253.17	4351762.24		δ41	230264.75	4351510.26
δ4	230245.88	4351772.76		δ42	230265.03	4351510.09
δ5	230229.40	4351771.68		δ43	230274.06	4351560.32
δ6	230214.23	4351768.65		δ44	230251.31	4351609.57
δ7	230210.39	4351757.98		δ45	230246.41	4351653.21
δ8	230209.21	4351753.53		δ46	230259.83	4351725.33
δ9	230197.70	4351710.06		δ1	230264.00	4351747.75
δ10	230196.97	4351707.28				
δ11	230190.70	4351683.63				
δ12	230186.56	4351683.27				
δ13	230186.72	4351682.84				
δ14	230187.73	4351680.20				
δ15	230188.24	4351674.31				
δ16	230188.69	4351669.07				
δ17	230184.85	4351653.75				
δ18	230182.70	4351644.25				
δ19	230181.50	4351629.78				
δ20	230174.78	4351623.50				
δ21	230174.07	4351622.84				
δ22	230170.60	4351613.82				
δ23	230170.18	4351606.13				
δ24	230169.76	4351598.39				
δ25	230170.96	4351585.66				
δ26	230171.71	4351583.45				
δ27	230173.02	4351579.56				
δ28	230173.29	4351578.76				
δ29	230177.36	4351579.21				
δ30	230184.56	4351573.81				
δ31	230176.71	4351568.64				
δ32	230177.07	4351567.59				
δ33	230178.20	4351558.19				
δ34	230178.74	4351553.66				
δ35	230179.10	4351539.66				
δ36	230176.23	4351532.00				
δ37	230169.16	4351523.27				
δ38	230165.05	4351519.16				



Τμήμα 5	Συνολική έκταση	Έκταση κήρυξης						
	479.860,13 τ.μ.	479.860,13 τ.μ.	α/α κορυφών	X	Y	α/α κορυφών	X	Y
ε1	230423.76	4353127.27	ε43	230144.96	4352922.65	ε85	230226.60	4352672.96
ε2	230428.55	4353129.34	ε44	230151.38	4352914.08	ε86	230212.78	4352661.83
ε3	230433.49	4353131.48	ε45	230155.35	4352914.55	ε87	230205.32	4352657.72
ε4	230433.01	4353134.15	ε46	230160.86	4352919.61	ε88	230208.08	4352641.01
ε5	230432.33	4353137.98	ε47	230163.46	4352919.76	ε89	230208.52	4352615.68
ε6	230432.13	4353139.13	ε48	230173.60	4352908.03	ε90	230209.70	4352612.38
ε7	230430.62	4353147.57	ε49	230181.24	4352892.83	ε91	230211.91	4352597.83
ε8	230425.71	4353178.41	ε50	230188.07	4352870.50	ε92	230214.94	4352590.25
ε9	230425.53	4353179.54	ε51	230197.87	4352858.03	ε93	230216.42	4352574.81
ε10	230425.48	4353179.87	ε52	230201.17	4352856.09	ε94	230216.69	4352567.66
ε11	230422.35	4353199.51	ε53	230212.72	4352847.08	ε95	230217.94	4352556.93
ε12	230369.96	4353343.68	ε54	230219.04	4352838.08	ε96	230218.27	4352555.78
ε13	230225.69	4353575.05	ε55	230246.30	4352830.01	ε97	230220.20	4352551.07
ε14	230221.80	4353588.17	ε56	230247.42	4352826.13	ε98	230230.36	4352525.77
ε15	230200.49	4353583.87	ε57	230248.03	4352826.29	ε99	230234.84	4352518.46
ε16	230135.28	4353562.83	ε58	230250.50	4352826.94	ε100	230249.61	4352495.11
ε17	230105.72	4353549.83	ε59	230267.98	4352831.53	ε101	230251.05	4352478.44
ε18	230086.69	4353528.66	ε60	230291.53	4352837.71	ε102	230254.76	4352471.87
ε19	230078.53	4353510.20	ε61	230291.95	4352835.30	ε103	230256.13	4352468.98
ε20	230074.45	4353490.20	ε62	230310.79	4352837.36	ε104	230258.33	4352466.37
ε21	230081.43	4353476.15	ε63	230333.18	4352839.57	ε105	230265.52	4352454.08
ε22	230085.22	4353467.62	ε64	230349.09	4352836.47	ε106	230275.55	4352444.60
ε23	230116.70	4353404.87	ε65	230357.04	4352814.62	ε107	230290.26	4352435.11
ε24	230138.33	4353349.19	ε66	230359.23	4352795.55	ε108	230300.92	4352429.17
ε25	230145.10	4353294.48	ε67	230351.48	4352781.77	ε109	230337.63	4352408.77
ε26	230139.73	4353215.44	ε68	230338.80	4352775.98	ε110	230346.05	4352414.56
ε27	230140.45	4353219.69	ε69	230320.80	4352774.22	ε111	230363.87	4352424.13
ε28	230142.99	4353258.69	ε70	230308.01	4352772.07	ε112	230389.74	4352422.41
ε29	230180.81	4353253.61	ε71	230305.63	4352773.70	ε113	230407.36	4352425.28
ε30	230184.01	4353243.75	ε72	230301.58	4352773.79	ε114	230426.14	4352428.54
ε31	230195.65	4353235.85	ε73	230302.54	4352766.52	ε115	230437.83	4352420.11
ε32	230198.62	4353232.09	ε74	230302.55	4352766.53	ε116	230440.50	4352414.86
ε33	230187.23	4353174.18	ε75	230295.10	4352740.76	ε117	230444.00	4352412.92
ε34	230174.79	4353173.93	ε76	230297.23	4352740.57	ε118	230445.58	4352416.25
ε35	230133.25	4353165.79	ε77	230311.10	4352739.00	ε119	230486.26	4352397.05
ε36	230135.80	4353188.81	ε78	230302.27	4352710.17	ε120	230489.46	4352395.54
ε37	230126.31	4353129.90	ε79	230290.61	4352711.43	ε121	230490.02	4352395.27
ε38	230118.54	4353076.29	ε80	230291.58	4352715.72	ε122	230491.86	4352398.82
ε39	230109.99	4353015.30	ε81	230288.63	4352718.40	ε123	230496.13	4352400.17
ε40	230115.63	4352999.37	ε82	230247.17	4352707.64	ε124	230520.46	4352401.13
ε41	230123.20	4352969.65	ε83	230248.29	4352700.66	ε125	230533.49	4352390.22
ε42	230131.73	4352951.24	ε84	230239.31	4352683.65	ε126	230536.74	4352377.59



€127	230546.70	4352369.91	€174	230653.07	4352222.95	€221	230731.65	4352564.54
€128	230550.69	4352377.58	€175	230765.89	4352240.30	€222	230713.41	4352566.84
€129	230572.46	4352373.77	€176	230768.51	4352247.02	€223	230682.75	4352573.95
€130	230591.52	4352379.95	€177	230820.32	4352270.95	€224	230671.18	4352576.63
€131	230610.21	4352390.23	€178	230832.63	4352256.70	€225	230669.72	4352576.97
€132	230639.64	4352400.48	€179	230833.22	4352256.85	€226	230663.65	4352578.38
€133	230661.52	4352401.56	€180	230848.26	4352260.72	€227	230634.97	4352589.95
€134	230674.75	4352411.00	€181	230883.16	4352272.10	€228	230633.69	4352590.47
€135	230709.94	4352405.83	€182	230886.25	4352273.10	€229	230624.29	4352594.27
€136	230736.76	4352415.67	€183	230916.60	4352282.88	€230	230615.08	4352597.98
€137	230751.35	4352437.03	€184	230922.35	4352284.70	€231	230604.87	4352594.41
€138	230764.59	4352456.02	€185	230950.40	4352293.57	€232	230594.44	4352590.77
€139	230784.96	4352450.60	€186	230980.73	4352303.17	€233	230592.64	4352590.14
€140	230800.91	4352434.66	€187	230981.59	4352303.44	€234	230580.03	4352585.74
€141	230797.52	4352409.22	€188	230986.45	4352304.98	€235	230526.36	4352589.09
€142	230804.87	4352399.77	€189	230990.18	4352306.16	€236	230498.80	4352589.21
€143	230847.59	4352431.66	€190	230995.85	4352306.04	€237	230495.99	4352592.07
€144	230890.89	4352387.82	€191	231002.66	4352305.89	€238	230502.33	4352597.39
€145	230844.77	4352345.50	€192	231003.58	4352305.87	€239	230478.98	4352598.30
€146	230824.96	4352330.64	€193	231003.44	4352309.87	€240	230473.80	4352614.57
€147	230780.46	4352307.61	€194	231008.47	4352312.42	€241	230513.76	4352627.14
€148	230770.06	4352325.40	€195	231058.18	4352336.68	€242	230542.62	4352660.43
€149	230765.72	4352323.34	€196	231076.33	4352339.85	€243	230536.70	4352721.82
€150	230740.35	4352320.05	€197	231080.58	4352338.14	€244	230582.06	4352737.54
€151	230716.28	4352319.23	€198	231210.59	4352458.44	€245	230630.44	4352688.99
€152	230714.40	4352322.77	€199	231227.04	4352456.77	€246	230657.82	4352698.23
€153	230699.39	4352316.18	€200	231227.31	4352460.76	€247	230660.99	4352695.46
€154	230679.89	4352311.72	€201	231220.82	4352467.77	€248	230688.27	4352684.25
€155	230662.25	4352307.68	€202	231215.57	4352473.45	€249	230714.05	4352676.02
€156	230651.53	4352305.23	€203	231209.80	4352492.29	€250	230744.06	4352655.73
€157	230650.47	4352308.51	€204	231199.63	4352516.01	€251	230778.04	4352644.16
€158	230640.39	4352307.11	€205	231192.32	4352525.91	€252	230815.02	4352643.25
€159	230640.52	4352306.78	€206	231173.02	4352531.90	€253	230861.70	4352650.21
€160	230636.41	4352306.56	€207	231146.87	4352532.75	€254	230900.19	4352653.24
€161	230634.90	4352306.48	€208	231127.06	4352534.76	€255	230942.42	4352665.66
€162	230622.93	4352305.85	€209	231108.75	4352540.27	€256	230952.72	4352676.56
€163	230612.85	4352304.16	€210	231080.42	4352542.77	€257	230940.90	4352689.58
€164	230597.90	4352303.82	€211	231052.58	4352542.52	€258	230900.25	4352699.95
€165	230592.83	4352303.70	€212	231021.74	4352547.53	€259	230863.79	4352698.38
€166	230591.88	4352303.71	€213	230991.90	4352547.78	€260	230839.64	4352691.82
€167	230591.35	4352303.06	€214	230960.67	4352546.34	€261	230813.14	4352693.78
€168	230580.53	4352297.17	€215	230914.02	4352547.60	€262	230776.25	4352687.51
€169	230578.13	4352295.35	€216	230872.72	4352552.64	€263	230754.43	4352704.77
€170	230581.13	4352292.19	€217	230816.93	4352557.68	€264	230743.22	4352726.27
€171	230598.76	4352273.62	€218	230792.14	4352558.76	€265	230729.27	4352749.59
€172	230628.26	4352242.55	€219	230790.94	4352558.82	€266	230715.33	4352783.16
€173	230645.07	4352223.47	€220	230769.84	4352559.74	€267	230716.88	4352789.06



ε268	230705.69	4352791.32				
ε269	230697.97	4352792.87				
ε270	230687.48	4352792.27				
ε271	230676.01	4352791.26				
ε272	230661.23	4352791.10				
ε273	230658.29	4352791.46				
ε274	230648.77	4352792.07				
ε275	230648.23	4352792.10				
ε276	230642.17	4352792.48				
ε277	230638.41	4352792.72				
ε278	230636.23	4352797.91				
ε279	230581.83	4352803.18				
ε280	230536.16	4352865.30				
ε281	230491.93	4352903.81				
ε282	230437.07	4353022.82				
ε1	230423.76	4353127.27				



Τμήμα 6	Συνολική έκταση	Έκταση κήρυξης						
	1.215.235,09 τ.μ.	1.207.043,46 τ.μ.	α/α κορυφών	X	Y	α/α κορυφών	X	Y
ζ1	229254.08	4351874.33	ζ43	229103.01	4351948.07	ζ85	229200.04	4352403.78
ζ2	229263.64	4351882.31	ζ44	229099.25	4351966.00	ζ86	229182.70	4352369.08
ζ3	229272.43	4351893.32	ζ45	229099.54	4351983.64	ζ87	229148.00	4352344.79
ζ4	229284.73	4351918.41	ζ46	229100.67	4351988.68	ζ88	229128.33	4352352.89
ζ5	229292.11	4351923.39	ζ47	229103.30	4352000.42	ζ89	229127.18	4352388.74
ζ6	229303.60	4351925.10	ζ48	229105.70	4352003.78	ζ90	229136.43	4352414.19
ζ7	229329.26	4351922.96	ζ49	229106.25	4352004.54	ζ91	229171.13	4352450.05
ζ8	229344.63	4351943.98	ζ50	229108.80	4352008.11	ζ92	229217.39	4352472.02
ζ9	229341.90	4351973.63	ζ51	229110.35	4352010.28	ζ93	229227.80	4352489.37
ζ10	229338.18	4351992.87	ζ52	229108.43	4352012.24	ζ94	229241.68	4352487.06
ζ11	229339.71	4352021.44	ζ53	229103.99	4352016.78	ζ95	229274.07	4352472.02
ζ12	229345.81	4352044.78	ζ54	229107.86	4352018.54	ζ96	229291.42	4352465.08
ζ13	229328.18	4352040.21	ζ55	229103.92	4352062.37	ζ97	229302.99	4352459.30
ζ14	229323.29	4352028.63	ζ56	229089.69	4352071.09	ζ98	229305.29	4352457.14
ζ15	229323.29	4351999.11	ζ57	229089.69	4352071.09	ζ99	229305.29	4352457.14
ζ16	229316.44	4351980.36	ζ58	229089.69	4352071.09	ζ100	229321.49	4352441.95
ζ17	229306.48	4351971.71	ζ59	229087.95	4352083.53	ζ101	229351.57	4352438.48
ζ18	229297.20	4351970.56	ζ60	229099.26	4352100.74	ζ102	229364.29	4352451.20
ζ19	229276.24	4351980.87	ζ61	229099.69	4352101.38	ζ103	229365.45	4352472.02
ζ20	229264.28	4351993.41	ζ62	229100.69	4352102.91	ζ104	229367.76	4352492.84
ζ21	229276.26	4352027.04	ζ63	229103.96	4352113.50	ζ105	229398.99	4352509.04
ζ22	229272.31	4352035.42	ζ64	229106.77	4352122.57	ζ106	229417.50	4352528.70
ζ23	229265.97	4352078.76	ζ65	229110.16	4352128.96	ζ107	229424.44	4352564.56
ζ24	229259.04	4352076.00	ζ66	229111.96	4352132.34	ζ108	229434.85	4352592.32
ζ25	229258.17	4352058.65	ζ67	229113.72	4352135.64	ζ109	229415.43	4352583.01
ζ26	229250.35	4352035.80	ζ68	229110.07	4352142.18	ζ110	229363.81	4352548.70
ζ27	229244.57	4352019.31	ζ69	229115.42	4352144.59	ζ111	229352.98	4352530.89
ζ28	229241.38	4352009.38	ζ70	229129.33	4352142.45	ζ112	229324.77	4352511.98
ζ29	229238.82	4352006.67	ζ71	229123.71	4352152.79	ζ113	229304.44	4352516.35
ζ30	229236.95	4352004.69	ζ72	229123.71	4352152.79	ζ114	229231.50	4352557.05
ζ31	229231.82	4351999.26	ζ73	229105.20	4352179.39	ζ115	229191.51	4352578.29
ζ32	229226.04	4351996.19	ζ74	229109.83	4352223.34	ζ116	229147.69	4352616.02
ζ33	229208.96	4351987.11	ζ75	229123.71	4352282.33	ζ117	229133.91	4352626.43
ζ34	229189.98	4351985.65	ζ76	229136.43	4352295.06	ζ118	229121.07	4352635.85
ζ35	229182.92	4351985.10	ζ77	229181.54	4352317.03	ζ119	229088.91	4352642.01
ζ36	229180.30	4351961.09	ζ78	229232.43	4352337.85	ζ120	229051.44	4352646.37
ζ37	229173.93	4351942.58	ζ79	229261.35	4352356.36	ζ121	229034.06	4352641.47
ζ38	229164.09	4351923.49	ζ80	229269.44	4352376.02	ζ122	229031.65	4352639.37
ζ39	229142.96	4351920.31	ζ81	229274.07	4352414.19	ζ123	228814.30	4352449.47
ζ40	229132.84	4351919.76	ζ82	229261.35	4352430.38	ζ124	228770.35	4352389.32
ζ41	229121.54	4351919.15	ζ83	229246.31	4352439.64	ζ125	228719.45	4352359.25
ζ42	229104.46	4351928.69	ζ84	229219.71	4352433.85	ζ126	228659.31	4352368.50



ζ127	228582.97	4352393.95		ζ174	228522.26	4351192.55		ζ221	229005.07	4351588.95
ζ128	228529.76	4352435.59		ζ175	228523.81	4351210.87		ζ221	229005.07	4351588.95
ζ129	228481.18	4352470.29		ζ176	228546.26	4351211.03		ζ222	228995.75	4351596.91
ζ130	228432.60	4352479.54		ζ177	228549.53	4351200.12		ζ223	228980.97	4351608.38
ζ131	228388.65	4352470.29		ζ178	228549.36	4351193.61		ζ224	228987.79	4351621.11
ζ132	228360.89	4352437.90		ζ179	228565.36	4351191.27		ζ225	228996.08	4351631.23
ζ133	228367.83	4352366.19		ζ180	228599.60	4351186.18		ζ226	229002.61	4351640.86
ζ134	228365.52	4352308.36		ζ181	228598.57	4351179.76		ζ227	229013.56	4351642.99
ζ135	228330.82	4352275.97		ζ182	228636.17	4351181.77		ζ228	229027.48	4351640.69
ζ136	228268.36	4352262.09		ζ183	228751.84	4351258.11		ζ229	229040.06	4351638.08
ζ137	228208.21	4352257.46		ζ184	228957.73	4351440.86		ζ230	229045.27	4351641.31
ζ138	228050.91	4352060.83		ζ185	229031.75	4351457.06		ζ231	229043.32	4351653.69
ζ139	227997.70	4352003.00		ζ186	229075.70	4351505.64		ζ232	229064.14	4351665.26
ζ140	228011.58	4351935.91		ζ187	229078.88	4351554.91		ζ233	229117.34	4351656.00
ζ141	228182.76	4351792.49		ζ188	229087.27	4351565.78		ζ234	229147.42	4351686.08
ζ142	228263.73	4351746.22		ζ189	229113.87	4351607.42		ζ235	229170.55	4351760.10
ζ143	228275.30	4351702.27		ζ190	229112.72	4351624.77		ζ236	229166.76	4351775.80
ζ144	228252.16	4351665.26		ζ191	229093.05	4351627.09		ζ237	229172.06	4351789.41
ζ145	228203.58	4351623.62		ζ192	229062.98	4351627.09		ζ238	229195.25	4351792.69
ζ146	228159.63	4351639.81		ζ193	229062.98	4351627.09		ζ239	229210.06	4351806.20
ζ147	228117.99	4351623.62		ζ194	229049.04	4351623.71		ζ240	229239.02	4351852.77
ζ148	228115.68	4351595.86		ζ195	229047.24	4351616.53		ζ241	229254.61	4351874.02
ζ149	228134.18	4351572.72		ζ196	229051.82	4351610.33		ζ1	229254.08	4351874.33
ζ150	228131.87	4351528.77		ζ197	229063.58	4351607.88				
ζ151	228069.41	4351484.82		ζ198	229070.30	4351602.44				
ζ152	228018.52	4351399.22		ζ199	229068.99	4351592.81				
ζ153	228056.26	4351323.72		ζ200	229069.97	4351584.16				
ζ154	228165.92	4351217.37		ζ201	229059.96	4351577.80				
ζ155	228167.94	4351219.90		ζ202	229048.85	4351574.86				
ζ156	228189.63	4351222.30		ζ203	229042.80	4351572.08				
ζ157	228196.15	4351222.80		ζ204	229037.25	4351562.78				
ζ158	228210.30	4351219.99		ζ205	229035.17	4351556.19				
ζ159	228219.67	4351214.35		ζ206	229071.63	4351537.09				
ζ160	228228.20	4351205.22		ζ207	229062.07	4351519.19				
ζ161	228231.51	4351196.40		ζ208	229064.82	4351517.65				
ζ162	228246.16	4351185.32		ζ209	229066.32	4351509.01				
ζ163	228252.49	4351180.84		ζ210	229059.00	4351502.36				
ζ164	228394.39	4351177.48		ζ211	229051.31	4351499.03				
ζ165	228400.55	4351201.72		ζ212	229043.34	4351484.10				
ζ166	228405.32	4351200.65		ζ213	229034.02	4351489.12				
ζ167	228407.59	4351214.29		ζ214	229017.79	4351497.87				
ζ168	228497.21	4351201.22		ζ215	228982.54	4351516.87				
ζ169	228495.77	4351191.30		ζ216	229014.04	4351567.25				
ζ170	228495.42	4351188.86		ζ217	229023.07	4351562.52				
ζ171	228500.52	4351188.48		ζ218	229023.36	4351563.98				
ζ172	228506.41	4351189.53		ζ219	229020.91	4351579.16				
ζ173	228519.46	4351189.68		ζ220	229005.07	4351588.95				



Τμήμα 7	Συνολική έκταση	Έκταση κήρυξης							
	310.685,01 τ.μ.	310.685,01 τ.μ.	α/α κορυφών	X	Y		α/α κορυφών	X	Y
η1	229132.85	4352976.21	η43	229561.50	4353305.40		η85	229112.72	4354041.03
η2	229129.81	4352994.57	η44	229503.67	4353270.70		η86	229071.08	4353872.16
η3	229145.83	4353048.41	η45	229436.58	4353236.00		η87	229064.14	4353747.24
η4	229146.91	4353058.40	η46	229408.82	4353259.13		η88	229078.02	4353645.45
η5	229147.22	4353060.70	η47	229383.38	4353279.95		η89	229119.66	4353571.43
η6	229148.53	4353070.60	η48	229344.05	4353312.34		η90	229175.18	4353529.79
η7	229150.02	4353081.83	η49	229362.56	4353353.98		η91	229219.13	4353497.40
η8	229152.35	4353086.25	η50	229369.50	4353388.68		η92	229258.46	4353467.33
η9	229168.14	4353093.00	η51	229364.87	4353416.44		η93	229286.22	4353434.94
η10	229170.76	4353094.13	η52	229341.74	4353460.39		η94	229279.28	4353374.80
η11	229177.09	4353083.20	η53	229318.60	4353478.89		η95	229235.32	4353303.08
η12	229207.72	4353030.31	η54	229276.96	4353497.40		η96	229207.56	4353259.13
η13	229211.29	4353024.14	η55	229230.70	4353557.55		η97	229216.82	4353217.49
η14	229216.99	4353009.70	η56	229237.64	4353564.49		η98	229212.19	4353187.42
η15	229278.09	4353031.83	η57	229233.01	4353650.08		η99	229173.08	4353120.06
η16	229306.75	4353046.26	η58	229191.37	4353705.60		η100	229156.52	4353106.05
η17	229321.21	4353051.22	η59	229175.18	4353724.11		η101	229141.54	4353077.02
η18	229334.78	4353054.88	η60	229184.43	4353770.37		η102	229126.92	4353048.70
η19	229347.20	4353059.52	η61	229209.88	4353821.27		η103	229121.76	4353042.51
η20	229357.67	4353066.72	η62	229267.71	4353883.72		η104	229108.42	4353026.50
η21	229361.50	4353068.74	η63	229219.13	4353920.74		η105	229058.48	4352993.21
η22	229380.03	4353074.34	η64	229230.70	4353962.38		η106	229047.38	4352976.56
η23	229404.45	4353083.89	η65	229253.83	4353997.08		η107	229056.24	4352935.10
η24	229420.26	4353088.39	η66	229276.96	4354001.70		η108	229093.27	4352948.77
η25	229436.19	4353099.90	η67	229272.34	4353936.93		η109	229122.75	4352971.86
η26	229455.83	4353100.02	η68	229339.42	4353923.05		η1	229132.85	4352976.21
η27	229471.62	4353102.26	η69	229482.85	4353957.75				
η28	229485.43	4353110.67	η70	229482.85	4354004.02				
η29	229511.64	4353119.36	η71	229487.47	4354082.67				
η30	229515.19	4353122.52	η72	229542.99	4354191.40				
η31	229523.54	4353133.20	η73	229547.62	4354265.42				
η32	229536.06	4353142.83	η74	229519.86	4354316.31				
η33	229549.98	4353148.51	η75	229501.35	4354357.95				
η34	229556.87	4353156.58	η76	229501.35	4354413.47				
η35	229562.62	4353170.15	η77	229464.34	4354471.31				
η36	229587.12	4353209.32	η78	229392.63	4354475.93				
η37	229614.64	4353239.53	η79	229325.54	4354415.79				
η38	229624.66	4353260.40	η80	229297.78	4354339.45				
η39	229618.03	4353323.63	η81	229304.72	4354288.56				
η40	229611.34	4353314.84	η82	229297.78	4354228.41				
η41	229609.70	4353342.24	η83	229256.14	4354200.65				
η42	229608.04	4353354.05	η84	229202.94	4354189.08				



Τμήμα 8	Συνολική έκταση	Έκταση κήρυξης
	4.962,72 τ.μ.	4.962,72 τ.μ.
α/α κορυφών	Χ	Υ
01	229351.46	4352019.45
02	229352.50	4352016.52
03	229354.99	4352009.57
04	229357.71	4351999.07
05	229359.20	4351993.32
06	229364.37	4351983.57
07	229373.55	4351982.23
08	229387.93	4351997.18
09	229397.34	4351993.75
010	229383.38	4351935.91
011	229353.30	4351889.65
012	229283.90	4351873.45
013	229239.44	4351832.70
014	229239.44	4351832.70
015	229254.90	4351863.97
016	229282.70	4351885.08
017	229291.99	4351913.23
018	229301.04	4351913.23
019	229308.81	4351907.09
020	229339.09	4351906.40
021	229344.86	4351915.29
022	229363.03	4351937.18
023	229363.03	4351958.13
024	229352.46	4351980.85
025	229348.74	4352014.43
01	229351.46	4352019.45



Τμήμα 9	Συνολική έκταση	Έκταση κήρυξης
	3.369,30 τ.μ.	3.369,30 τ.μ.
α/α κορυφών	X	Y
ι1	229557.02	4351684.02
ι2	229547.69	4351691.76
ι3	229525.57	4351708.42
ι4	229509.22	4351714.82
ι5	229489.67	4351713.54
ι6	229486.45	4351713.82
ι7	229463.70	4351715.79
ι8	229456.28	4351721.65
ι9	229443.06	4351723.52
ι10	229431.24	4351729.89
ι11	229430.15	4351738.12
ι12	229432.05	4351747.70
ι13	229432.95	4351752.26
ι14	229432.95	4351760.87
ι15	229426.56	4351768.79
ι16	229416.92	4351770.96
ι17	229411.75	4351770.17
ι18	229406.45	4351769.35
ι19	229402.77	4351768.79
ι20	229391.26	4351769.88
ι21	229381.15	4351779.98
ι22	229376.32	4351798.68
ι23	229371.02	4351811.77
ι24	229368.07	4351823.73
ι25	229362.56	4351817.93
ι26	229383.38	4351743.91
ι27	229475.91	4351706.89
ι28	229487.16	4351703.72
ι29	229501.14	4351699.78
ι1	229557.02	4351684.02



Τμήμα Ε1	Συνολική έκταση	Έκταση κήρυξης		α/α κορυφών	Χ	Υ
	31.753,35 τ.μ.	0 τ.μ.				
α/α κορυφών	Χ	Υ		α/α κορυφών	Χ	Υ
κ1	229069.11	4348962.99		κ43	229133.22	4349120.25
κ2	229066.85	4348978.75		κ44	229138.72	4349114.38
κ3	229066.76	4348979.42		κ45	229145.41	4349107.24
κ4	229059.38	4349001.78		κ46	229146.41	4349106.17
κ5	229058.22	4349004.38		κ47	229147.17	4349103.75
κ6	229055.35	4349010.80		κ48	229150.00	4349094.72
κ7	229046.47	4349030.69		κ49	229140.14	4349089.16
κ8	229026.50	4349046.95		κ50	229128.52	4349084.86
κ9	228989.82	4349077.28		κ51	229126.15	4349075.56
κ10	228961.00	4349101.98		κ52	229126.08	4349075.30
κ11	228973.14	4349124.21		κ53	229124.70	4349069.92
κ12	228985.56	4349147.47		κ54	229135.20	4349058.15
κ13	228992.64	4349156.49		κ55	229142.85	4349043.69
κ14	229002.82	4349169.14		κ56	229144.44	4349019.17
κ15	229010.10	4349178.78		κ57	229120.14	4348996.69
κ16	229018.72	4349193.85		κ58	229122.41	4348977.34
κ17	229021.13	4349201.61		κ59	229118.15	4348959.71
κ18	229022.56	4349206.19		κ60	229095.64	4348947.55
κ19	229025.09	4349213.77		κ61	229079.22	4348946.54
κ20	229025.78	4349214.70		κ62	229072.95	4348955.28
κ21	229029.50	4349219.72		κ63	229072.89	4348955.37
κ22	229037.30	4349225.77		κ64	229069.53	4348960.05
κ23	229039.35	4349227.12		κ1	229069.11	4348962.99
κ24	229048.68	4349233.25				
κ25	229061.71	4349242.58				
κ26	229075.79	4349252.09				
κ27	229082.98	4349239.91				
κ28	229097.00	4349260.13				
κ29	229098.63	4349259.62				
κ30	229099.82	4349258.72				
κ31	229105.23	4349254.61				
κ32	229110.05	4349245.85				
κ33	229118.58	4349234.67				
κ34	229118.20	4349228.85				
κ35	229117.74	4349221.67				
κ36	229130.00	4349198.14				
κ37	229112.00	4349179.26				
κ38	229110.93	4349163.23				
κ39	229112.00	4349155.39				
κ40	229112.26	4349155.01				
κ41	229113.64	4349152.98				
κ42	229120.39	4349143.05				



Τμήμα Ε2	Συνολική έκταση	Έκταση κήρυξης
	10.049,33 τ.μ.	0 τ.μ.
α/α κορυφών	Χ	Υ
λ1	228746.55	4349618.85
λ2	228752.00	4349601.23
λ3	228756.88	4349584.29
λ4	228759.32	4349563.91
λ5	228764.22	4349557.02
λ6	228770.49	4349534.89
λ7	228779.03	4349519.04
λ8	228790.71	4349506.15
λ9	228804.13	4349501.62
λ10	228812.85	4349511.37
λ11	228816.16	4349523.92
λ12	228822.44	4349536.29
λ13	228825.40	4349551.27
λ14	228823.82	4349563.70
λ15	228805.87	4349583.91
λ16	228794.71	4349607.33
λ17	228797.50	4349632.76
λ18	228800.46	4349640.60
λ19	228809.18	4349646.70
λ20	228809.70	4349653.15
λ21	228804.28	4349669.79
λ22	228789.46	4349684.08
λ23	228765.93	4349690.70
λ24	228759.13	4349698.01
λ25	228737.52	4349701.85
λ26	228730.54	4349680.59
λ27	228742.92	4349664.04
λ28	228741.00	4349650.07
λ29	228744.67	4349624.92
λ30	228746.55	4349618.85
λ1	228746.55	4349618.85



Τμήμα Ε3	Συνολική έκταση	Έκταση κήρυξης		α/α κορυφών	Χ	Υ
	34.590,63 τ.μ.	0 τ.μ.				
α/α κορυφών	Χ	Υ		α/α κορυφών	Χ	Υ
μ1	228606.27	4349585.47		μ43	228482.38	4349694.56
μ2	228622.25	4349587.69		μ44	228481.23	4349683.62
μ3	228634.74	4349571.91		μ45	228491.24	4349662.86
μ4	228638.99	4349549.29		μ46	228502.20	4349644.71
μ5	228640.18	4349516.70		μ47	228519.38	4349652.63
μ6	228649.84	4349494.56		μ48	228527.50	4349654.46
μ7	228667.28	4349463.47		μ49	228532.67	4349643.17
μ8	228679.54	4349461.58		μ50	228536.46	4349644.47
μ9	228693.21	4349475.25		μ51	228536.83	4349643.41
μ10	228710.41	4349496.68		μ52	228539.23	4349636.58
μ11	228717.55	4349514.29		μ53	228545.37	4349622.05
μ12	228729.63	4349534.26		μ54	228547.26	4349617.56
μ13	228731.23	4349548.89		μ55	228555.07	4349605.41
μ14	228728.26	4349566.01		μ56	228558.02	4349600.82
μ15	228721.20	4349584.82		μ57	228559.00	4349599.29
μ16	228704.43	4349613.34		μ58	228566.14	4349594.68
μ17	228704.14	4349619.51		μ59	228572.86	4349590.33
μ18	228707.37	4349633.92		μ60	228574.00	4349589.77
μ19	228686.20	4349665.37		μ61	228582.41	4349585.66
μ20	228676.83	4349675.08		μ62	228589.20	4349585.40
μ21	228669.31	4349680.43		μ63	228589.61	4349585.38
μ22	228662.79	4349683.90		μ64	228602.25	4349584.91
μ23	228657.58	4349697.06		μ65	228603.25	4349585.05
μ24	228649.91	4349710.52		μ1	228606.27	4349585.47
μ25	228636.60	4349719.49				
μ26	228630.37	4349721.69				
μ27	228628.00	4349741.78				
μ28	228597.58	4349733.86				
μ29	228591.46	4349735.75				
μ30	228580.63	4349729.45				
μ31	228568.56	4349722.44				
μ32	228558.89	4349716.77				
μ33	228552.04	4349722.01				
μ34	228542.17	4349729.56				
μ35	228525.30	4349744.98				
μ36	228497.54	4349743.54				
μ37	228485.42	4349752.31				
μ38	228470.74	4349753.91				
μ39	228463.72	4349723.13				
μ40	228475.83	4349717.04				
μ41	228490.19	4349706.68				
μ42	228490.19	4349702.69				



Τμήμα Ε4	Συνολική έκταση	Έκταση κήρυξης
	2.064,48 τ.μ.	0 τ.μ.
α/α κορυφών	X	Y
ξ1	228270.09	4349987.00
ξ2	228283.10	4349988.26
ξ3	228291.87	4349992.34
ξ4	228298.11	4349994.98
ξ5	228304.12	4349990.54
ξ6	228301.12	4349979.13
ξ7	228294.75	4349965.20
ξ8	228283.58	4349951.03
ξ9	228270.48	4349942.14
ξ10	228254.38	4349948.74
ξ11	228244.89	4349949.95
ξ12	228240.20	4349962.20
ξ13	228245.61	4349966.88
ξ14	228247.65	4349983.57
ξ15	228253.30	4349985.37
ξ1	228270.09	4349987.00

Τμήμα Ε5	Συνολική έκταση	Έκταση κήρυξης
	6.999,99 τ.μ.	0 τ.μ.
α/α κορυφών	X	Y
ο1	229076.28	4350009.29
ο2	229104.11	4350009.29
ο3	228997.61	4350075.02
ο1	229076.28	4350009.29

Τμήμα Ε6	Συνολική έκταση	Έκταση κήρυξης
	2.087,20 τ.μ.	0 τ.μ.
α/α κορυφών	X	Y
π1	229335.84	4350239.14
π2	229323.05	4350262.54
π3	229304.46	4350284.43
π4	229275.86	4350262.04
π5	229302.61	4350223.86
π6	229308.93	4350216.39
π1	229335.84	4350239.14



Τμήμα Ε7	Συνολική έκταση	Έκταση κήρυξης
	2.902,98 τ.μ.	0 τ.μ.
α/α κορυφών	Χ	Υ
σ1	229205.54	4350903.79
σ2	229187.69	4350919.99
σ3	229164.55	4350927.92
σ4	229147.36	4350927.92
σ5	229136.45	4350916.02
σ6	229139.36	4350904.45
σ7	229171.70	4350876.76
σ8	229197.49	4350858.09
σ9	229209.74	4350872.04
σ10	229202.71	4350889.63
σ1	229205.54	4350903.79

Τμήμα Ε8	Συνολική έκταση	Έκταση κήρυξης
	6.196,02 τ.μ.	0 τ.μ.
α/α κορυφών	Χ	Υ
ρ1	229412.31	4350945.32
ρ2	229395.61	4350943.84
ρ3	229391.72	4350932.17
ρ4	229422.02	4350903.84
ρ5	229424.80	4350902.03
ρ6	229455.63	4350881.87
ρ7	229458.99	4350879.68
ρ8	229477.58	4350864.68
ρ9	229472.32	4350856.08
ρ10	229491.08	4350827.09
ρ11	229503.92	4350834.66
ρ12	229511.26	4350841.90
ρ13	229535.34	4350854.05
ρ14	229541.00	4350856.90
ρ15	229516.93	4350880.96
ρ16	229514.32	4350883.57
ρ17	229512.95	4350884.56
ρ18	229475.40	4350911.90
ρ19	229453.31	4350929.69
ρ20	229440.92	4350939.67
ρ21	229430.08	4350946.89
ρ1	229412.31	4350945.32



Τμήμα Ε9	Συνολική έκταση	Έκταση κήρυξης
	15.951,70 τ.μ.	0 τ.μ.
α/α κορυφών	Χ	Υ
τ1	229472.39	4350996.91
τ2	229475.96	4351005.39
τ3	229462.33	4351016.75
τ4	229465.12	4351036.90
τ5	229468.50	4351061.21
τ6	229494.75	4351059.34
τ7	229518.48	4351057.64
τ8	229549.27	4351028.33
τ9	229548.24	4351024.47
τ10	229549.36	4351024.16
τ11	229555.43	4351022.46
τ12	229566.38	4351019.40
τ13	229577.14	4351016.40
τ14	229577.54	4351016.29
τ15	229578.89	4351020.06
τ16	229596.37	4351020.97
τ17	229600.65	4351009.83
τ18	229603.15	4351009.14
τ19	229621.29	4350993.06
τ20	229633.88	4350950.45
τ21	229618.12	4350938.95
τ22	229603.42	4350947.20
τ23	229594.55	4350949.87
τ24	229583.71	4350928.79
τ25	229583.72	4350928.78
τ26	229592.48	4350894.07
τ27	229569.76	4350885.30
τ28	229543.79	4350926.85
τ29	229544.77	4350943.07
τ30	229519.13	4350934.31
τ31	229506.14	4350942.10
τ32	229479.21	4350964.50
τ33	229465.58	4350980.72
τ1	229472.39	4350996.91



Τμήμα Ε10	Συνολική έκταση	Έκταση κήρυξης
	1.287,45 τ.μ.	0 τ.μ.
α/α κορυφών	Χ	Υ
υ1	229444.57	4351026.48
υ2	229430.52	4351033.63
υ3	229422.08	4351023.89
υ4	229413.80	4351039.89
υ5	229402.94	4351060.89
υ6	229394.50	4351056.02
υ7	229411.05	4351015.77
υ8	229424.03	4350993.71
υ9	229430.48	4350998.22
υ10	229433.03	4351000.00
υ11	229437.01	4351002.79
υ12	229449.02	4351024.21
υ1	229444.57	4351026.48

Τμήμα Ε11	Συνολική έκταση	Έκταση κήρυξης
	625,00 τ.μ.	0 τ.μ.
α/α κορυφών	Χ	Υ
φ1	228215.08	4351897.36
φ2	228232.72	4351915.07
φ3	228250.44	4351897.44
φ4	228232.80	4351879.72
φ1	228215.08	4351897.36

Τμήμα Ε12	Συνολική έκταση	Έκταση κήρυξης
	5.999,88 τ.μ.	0 τ.μ.
α/α κορυφών	Χ	Υ
χ1	228158.99	4351921.11
χ2	228142.35	4351984.07
χ3	228075.98	4351993.20
χ4	228058.54	4351967.68
χ5	228059.58	4351921.43
χ1	228158.99	4351921.11

Τμήμα Ε13	Συνολική έκταση	Έκταση κήρυξης
	1.566,75 τ.μ.	0 τ.μ.
α/α κορυφών	Χ	Υ
ψ1	228203.70	4352213.35
ψ2	228197.67	4352208.92
ψ3	228197.93	4352198.53
ψ4	228209.88	4352186.07
ψ5	228223.66	4352174.64
ψ6	228236.39	4352185.29
ψ7	228252.51	4352202.95



ψ8	228244.97	4352211.26
ψ9	228230.42	4352219.05
ψ10	228215.34	4352221.91
ψ11	228205.33	4352214.55
ψ1	228203.70	4352213.35

Πρέβεζα 02 Απριλίου 2026
Ο ΣΥΝΤΑΚΤΗΣ

ΙΩΑΝΝΗΣ ΓΑΣΤΕΡΑΤΟΣ
ΔΑΣΟΛΟΓΟΣ

Πρέβεζα 02 Απριλίου 2026
Ο Προϊστάμενος της Δ/σης Δασών
Πρέβεζας

ΒΑΣΙΛΕΙΟΣ ΚΟΡΜΕΝΤΖΑΣ
ΔΑΣΟΛΟΓΟΣ ΜΕ Α΄ ΒΑΘΜΟ

Ιωάννινα 02 Απριλίου 2026
Με εντολή Γενικού Γραμματέα Δασών Υ.Π.Ε.Ν.
Η Προϊσταμένη της Επιθεώρησης Εφαρμογής
Δασικής Πολιτικής Ηπείρου - Δυτικής
Μακεδονίας

ΜΑΡΙΑ ΤΣΙΑΤΟΥΡΑ
ΔΑΣΟΛΟΓΟΣ



Η απόφαση αυτή να δημοσιευθεί στην Εφημερίδα της Κυβερνήσεως.

Πρέβεζα, 7 Απριλίου 2026

Με εντολή Γενικού Γραμματέα Δασών
Η Προϊσταμένη της Επιθεώρησης Εφαρμογής
Δασικής Πολιτικής Ηπείρου - Δυτικής Μακεδονίας
ΜΑΡΙΑ ΤΣΙΑΤΟΥΡΑ

