



ΕΦΗΜΕΡΙΔΑ ΤΗΣ ΚΥΒΕΡΝΗΣΕΩΣ ΤΗΣ ΕΛΛΗΝΙΚΗΣ ΔΗΜΟΚΡΑΤΙΑΣ

9 Απριλίου 2026

ΤΕΥΧΟΣ ΤΕΤΑΡΤΟ

Αρ. Φύλλου 267

ΠΕΡΙΕΧΟΜΕΝΑ

ΑΠΟΦΑΣΕΙΣ

- | | | |
|---|--|------|
| 1 | Μερική ανάκληση λόγω πλάνης της υπ' αρ. 4540/31-12-1985 απόφασης «Κήρυξης αναδασωτέας έκτασης» (Δ' 203/1986) Νομάρχη Κεφαλληνίας, σε είκοσι ένα (21) τμήματα συνολικού εμβαδού 114.101,000 τ.μ., που βρίσκονται στις Τοπικές Κοινότητες Βαρέος, Καρυάς, Άσου και Κοθρέα, Δημοτικής Ενότητας Ερύσου, Δήμου Σάμης, Π.Ε. Κεφαλονιάς. | 3247 |
| 2 | Μερική ανάκληση λόγω πλάνης των υπ' αρ. 2509/31-08-1990 (Δ' 523) και 872/11-05-1982 (Δ' 455) αποφάσεων κήρυξης αναδασωτέων εκτάσεων Νομάρχη Κεφαλληνίας και της υπό στοιχεία 5477/Π.Ε/23-01-1998 (Δ' 403) απόφασης κήρυξης αναδασωτέας έκτασης Γ.Γ.Π.Ι.Ν., σε έντεκα (11) τμήματα συνολικού εμβαδού 51.625 τ.μ. που βρίσκονται στις Τοπικές Κοινότητες Νεοχωρίου, Κομητάτων και Πατρικάτων, Δημοτικής Ενότητας Ερύσου και στην Δημοτική Κοινότητα Πυλάρου, Δημοτικής Ενότητας Πυλάρου, Δήμου Σάμης, Π.Ε. Κεφαλονιάς. | 3253 |

ΑΠΟΦΑΣΕΙΣ

Αριθμ. 107933

(1)

Μερική ανάκληση λόγω πλάνης της υπ' αρ. 4540/31-12-1985 απόφασης «Κήρυξης αναδασωτέας έκτασης» (Δ' 203/1986) Νομάρχη Κεφαλληνίας, σε είκοσι ένα (21) τμήματα συνολικού εμβαδού 114.101,000 τ.μ., που βρίσκονται στις Τοπικές Κοινότητες Βαρέος, Καρυάς, Άσου και Κοθρέα, Δημοτικής Ενότητας Ερύσου, Δήμου Σάμης, Π.Ε. Κεφαλονιάς.

Ο ΓΕΝΙΚΟΣ ΓΡΑΜΜΑΤΕΑΣ ΔΑΣΩΝ ΤΟΥ ΥΠΟΥΡΓΕΙΟΥ ΠΕΡΙΒΑΛΛΟΝΤΟΣ ΚΑΙ ΕΝΕΡΓΕΙΑΣ

Έχοντας υπόψη:

1. Την παρ. 1 του άρθρου 24 και την παρ. 3 του άρθρου 117 του Συντάγματος.
2. Το άρθρο 44 του ν. 998/1979 «Περί προστασίας των δασών και των δασικών εν γένει εκτάσεων της Χώρας» (Α' 289).
3. Την παρ. 9 του άρθρου 17 του ν. 3889/2010 «Χρηματοδότηση Περιβαλλοντικών Παρεμβάσεων, Πράσινο Ταμείο, Κύρωση Δασικών Χαρτών και άλλες διατάξεις» (Α' 182), η οποία προστέθηκε με την παρ. 3 του άρθρου δεύτερου του ν. 4462/2017 (Α' 39).
4. Τον ν. 4727/2020 «Ψηφιακή Διακυβέρνηση (Ενσωμάτωση στην Ελληνική Νομοθεσία της Οδηγίας (ΕΕ) 2016/2102 και της Οδηγίας (ΕΕ) 2019/1024) - Ηλεκτρονικές Επικοινωνίες (Ενσωμάτωση στο Ελληνικό Δίκαιο της Οδηγίας (ΕΕ) 2018/1972) και άλλες διατάξεις» (Α' 184).
5. Την από 13.8.2021 Πράξη Νομοθετικού Περιεχομένου «Έκτακτα μέτρα για την αποτελεσματική προστασία και την ταχεία αποκατάσταση του φυσικού περιβάλλοντος, την άμεση στήριξη των πληγέντων από τις πυρκαγιές του Ιουλίου/Αυγούστου 2021 και συναφείς διατάξεις» (Α' 143), η οποία κυρώθηκε με το άρθρο 2 του ν. 4824/2021 (Α' 156).
6. Τα άρθρα 47 έως 55 του ν. 4915/2022 «Εθνικό Στρατηγικό Σχέδιο Καταπολέμησης της Διαφθοράς, διατάξεις για θέματα ανθρώπινου δυναμικού και Οργανισμών Τοπικής Αυτοδιοίκησης, νομοθετικό πλαίσιο εκ-



παίδευσης των σπουδαστών/σπουδαστριών της Εθνικής Σχολής Δημόσιας Διοίκησης και Αυτοδιοίκησης για την ένταξη στον κλάδο Π.Ε. Επιτελικών Στελεχών, διατάξεις για την ολοκλήρωση της μεταφοράς των δασικών υπηρεσιών στο Υπουργείο Περιβάλλοντος και Ενέργειας, διατάξεις για την εφαρμογή του Εθνικού Σχεδίου Ανάκαμψης και Ανθεκτικότητας «Ελλάδα 2.0», Εθνική Σύμβαση Ομογενών και άλλες επείγουσες διατάξεις» (Α' 63).

7. Το π.δ. 6/2022 «Σύσταση και μετονομασία Γενικών Γραμματειών, σύσταση Ειδικής Γραμματείας, μεταφορά υπηρεσιών και αρμοδιοτήτων» (Α' 17).

8. Το π.δ. 132/2017 «Οργανισμός Υπουργείου Περιβάλλοντος και Ενέργειας (Υ.Π.ΕΝ.)» (Α' 160), όπως τροποποιήθηκε με το π.δ. 29/2022 (Α' 77).

9. Την υπό στοιχεία οικ. ΥΠΕΝ/ΥΠΡΓ/79859/5910/25-7-2023 κοινή απόφαση του Πρωθυπουργού και του Υπουργού Περιβάλλοντος και Ενέργειας «Διορισμός Γενικού Γραμματέα Δασών του Υπουργείου Περιβάλλοντος και Ενέργειας» (Υ.Ο.Δ.Δ. 745).

10. Την υπό στοιχεία ΥΠΕΝ/ΔΔΥ/48478/3594/16.05.2022 κοινή υπουργική απόφαση «Καθορισμός των διοικητικών λεπτομερειών μεταφοράς των δασικών υπηρεσιών, του αντίστοιχου προσωπικού και λοιπών θεμάτων της παρ. 5 του άρθρου τρίτου της από 13.8.2021 Πράξης Νομοθετικού Περιεχομένου (Α' 143), η οποία κυρώθηκε με το άρθρο 2 του ν. 4824/2021 (Α' 156)» (Β' 2415).

11. Την υπό στοιχεία ΥΠΕΝ/ΔΔΥ/62511/4542/17-6-2022 απόφαση του Υπουργού Περιβάλλοντος και Ενέργειας «Διαπιστωτική πράξη κατάταξης και τοποθέτησης του προσωπικού των Περιφερειακών Δασικών Υπηρεσιών του Υπουργείου Περιβάλλοντος και Ενέργειας» (Β' 3145).

12. Την υπό στοιχεία ΥΠΕΝ/ΔΔΥ/70401/5167/6-7-2022 απόφαση του Υπουργού Περιβάλλοντος και Ενέργειας «Τοποθέτηση Προϊσταμένων σε θέσεις ευθύνης επιπέδου Γενικής Διεύθυνσης στις Επιθεωρήσεις Εφαρμογής Δασικής Πολιτικής του Υπουργείου Περιβάλλοντος και Ενέργειας» (ΑΔΑ: Ω8ΔΡ4653Π8-7ΨΡ).

13. Την υπό στοιχεία ΥΠΕΝ/ΔΝΕΠ/83988/2740/25-8-2022 κοινή απόφαση του Υπουργού και του Υφυπουργού Περιβάλλοντος και Ενέργειας και του Γενικού Γραμματέα Δασών του Υπουργείου Περιβάλλοντος και Ενέργειας «Εξουσιοδότηση υπογραφής "Με εντολή Υπουργού" του Υπουργού Περιβάλλοντος και Ενέργειας, "Με εντολή Υφυπουργού" του Υφυπουργού Περιβάλλοντος και Ενέργειας και με "Με εντολή Γενικού Γραμματέα Δασών" του Γενικού Γραμματέα Δασών του Υπουργείου Περιβάλλοντος και Ενέργειας, κατά λόγο αρμοδιότητας, στον Προϊστάμενο της Γενικής Διεύθυνσης Δασών και Δασικού Περιβάλλοντος της Γενικής Γραμματείας Δασών του Υ.Π.ΕΝ., στους Προϊσταμένους των Επιθεωρήσεων Εφαρμογής Δασικής Πολιτικής και στους Προϊσταμένους των Διευθύνσεων, Δασαρχείων και Τμημάτων που υπάγονται σε αυτές» (Β' 4528).

14. Την υπ' αρ. 153373/441/22-02-2017 εγκύκλιο του Υπουργείου Περιβάλλοντος και Ενέργειας «Περιοχές κηρυγμένων αναδασωτέων εκτάσεων στους αναρτημένους δασικούς χάρτες» (ΑΔΑ: 61ΤΗ4653Π8-Ω7Θ).

15. Την υπό στοιχεία οικ. ΥΠΕΝ/ΔΠΔ/95099/5160/12-10-2021 εγκύκλιο διαταγή της Γενικής Διεύθυνσης Δασών και Δασικού Περιβάλλοντος του Υπουργείου Περιβάλλοντος και Ενέργειας «Περί ανάκλησης αποφάσεων αναδασωτέων, εκτάσεων μη υπαγομένων στις προστατευτικές διατάξεις της δασικής νομοθεσίας, λόγω συμπερίληψής τους στους δασικούς χάρτες ως τμήματα ευρύτερης αναδασωτέας» (ΑΔΑ: ΨΠΨ4653Π8-50Χ).

16. Την υπ' αρ. 7334/15-1-2021 (ΑΔΑ: 6ΧΡΨΟΡ1Φ-ΤΚ1) απόφαση «Ανάρτησης δασικού χάρτη της ΠΕ Κεφαλονιάς η οποία τροποποιήθηκε με την υπ' αρ. 7314/17-1-2022 (ΑΔΑ: 6ΥΤΔΟΡ1Φ-ΞΩΕ) πράξη τροποποίησης λόγω ενσωμάτωσης διορθώσεων πρόδηλων» στον οποίο η έκταση που αναφέρεται στο θέμα εμφανίζεται ως ΑΑ/ΑΝ και τον μερικώς κυρωμένο δασικό χάρτη σύμφωνα με την υπ' αρ. 354435/12-10-2022 απόφαση του Γ.Γ. Δασών του ΥΠΕΝ (Δ' 707).

17. Την υπ' αρ. 481226/30-10-2025 (Δ' 900) (ΑΔΑ: 9Ο0Κ4653Π8-Χ7Φ) απόφαση του Γ.Γ. Δασών του ΥΠΕΝ συμπληρωματικής κύρωσης δασικού χάρτη Π.Ε. Κεφαλονιάς και Ιθάκης.

18. Την υπ' αρ. 4540/31-12-1985 (Δ' 203/1986) απόφαση Νομάρχη Κεφαλληνίας περί «Κήρυξης ως αναδασωτέας έκτασης εμβαδού 600 στρεμμάτων λόγω καταστροφής της από πυρκαγιά ως ισχύει».

19. Την υπ' αρ. 308967/19-06-2023 δ/γή Προϊστάμενου Επιθεώρησης Εφαρμογής Δασικής Πολιτικής Π. Δ. Ελ. και Ι. περί σύνταξης εκθέσεων φωτοερμηνείας.

20. Την υπ' αρ. 25481/23-01-2026 αίτησή μας περί σύνταξη έκθεσης φωτοερμηνείας.

21. Την υπ' αρ. 72499/02-03-2026 έκθεση φωτοερμηνείας δασολόγου της υπηρεσίας μας.

22. Την από 02-03-2026 σύμφωνη γνώμη της Διεύθυνσης Δασών Κεφαλονιάς, μετά της συνημμένης αλληλογραφίας, για τη μερική ανάκληση της υπ' αρ. 4540/31-12-1985 (Δ' 203/1986) απόφασης κήρυξης αναδασωτέας έκτασης Νομάρχη Κεφαλληνίας, σε 21 τμήματα συνολικού εμβαδού 114.101,000 τ.μ. που βρίσκονται στις Τοπικές Κοινότητες Βαρέος, Καρυάς, Άσου και Κοθρέα, Δημοτικής Ενότητας Ερύσου, Δήμου Σάμης, Π.Ε. Κεφαλονιάς, επειδή προέκυψε από εξέταση Α/Φ ότι έχουν ανέκαθεν αγροτική μορφή.



23. Την υπ' αρ. 79303/05-03-2026 σχετική εισήγηση της Διεύθυνσης Δασών Κεφ/νιας προς τον κ. Επιθεωρητή Εφαρμογής Δασικής Πολιτικής Π.Δ.Ελ. και Ι. με συνημμένο φάκελο, αποφασίζουμε:

Την μερική ανάκληση, λόγω πλάνης περί τα πραγματικά δεδομένα, της υπ' αρ. 4540/31-12-1985 απόφασης «Κήρυξης έκτασης ως αναδασωτέας» (Δ' 203/1986), Νομάρχη Κεφαλληνίας, σε είκοσι ένα (21) τμήματα συνολικού εμβαδού εκατόν δέκα τεσσάρων χιλιάδων και εκατόν ενός τετραγωνικών μέτρων (114.101,000 τ.μ.) που βρίσκονται στις Τοπικές Κοινότητες Βαρέος, Καρυάς, Άσου και Κοθρέα, Δημοτικής Ενότητας Ερύσου, Δήμου Σάμης, Π.Ε. Κεφαλονιάς, επειδή προέκυψε από εξέταση Α/Φ ότι έχουν ανέκαθεν αγροτική μορφή.

Τα ανωτέρω είκοσι ένα (21) τμήματα, απεικονίζονται στο συνημμένο απόσπασμα χάρτη ΕΚΧΑ κλιμ: 1:8.000, με κίτρινο χρώμα και διακριτικά από 1-21, το οποίο αποτελεί αναπόσπαστο μέρος της παρούσας, και προσδιορίζεται επακριβώς από τις αντίστοιχες συντεταγμένες των τμημάτων σε ΕΓΣΑ '87.

Κατά τα λοιπά παραμένει σε ισχύ η υπ' αρ. 4540/31-12-1985 απόφαση «Κήρυξης έκτασης ως αναδασωτέας» (Δ' 203/1986), Νομάρχη Κεφαλληνίας όπως ισχύει σήμερα».

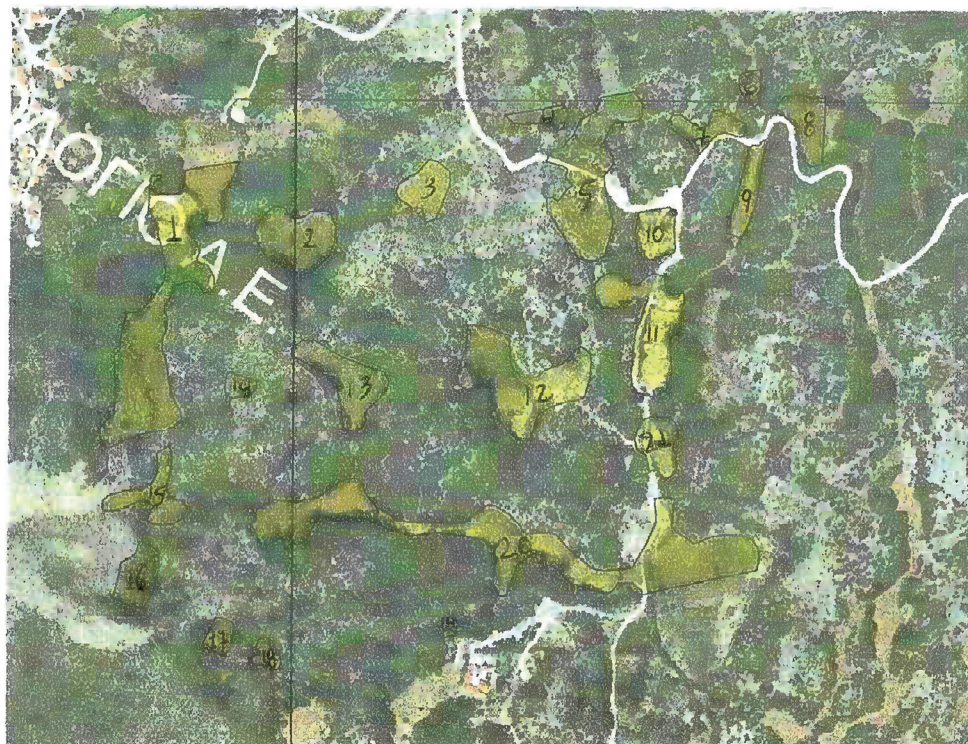
Από τις διατάξεις της απόφασης αυτής δεν προκαλείται δαπάνη σε βάρος του κρατικού προϋπολογισμού. Η ισχύς της παρούσας αρχίζει από τη δημοσίευσή της στην Εφημερίδα της Κυβερνήσεως.



ΕΛΛΗΝΙΚΗ ΔΗΜΟΚΡΑΤΙΑ
ΥΠΟΥΡΓΕΙΟ ΠΕΡΙΒΑΛΛΟΝΤΟΣ ΚΑΙ ΕΝΕΡΓΕΙΑΣ
ΕΠΙΘΕΩΡΗΣΗ ΕΦΑΡΜΟΓΗΣ ΔΑΣΙΚΗΣ
ΠΟΛΙΤΙΚΗΣ ΠΕΛΟΠΟΝΝΗΣΟΥ ΔΥΤΙΚΗΣ
Ε ΛΛΑΔΟΣ & ΙΟΝΙΟΥ
Δ/ΝΣΗ ΔΑΣΩΝ ΚΕΦ/ΝΙΑΣ

ΑΠΟΦΑΣΗ ΜΕΡΙΚΗΣ ΑΝΑΚΛΗΣΗΣ
ΔΗΜΟΣ : ΣΑΜΗΣ
Τοπικές Κοινότητες Βαρέος, Καρυάς, Άσου και
Κοθρέα, Δημοτικής Ενότητας Ερύσου

ΑΠΟΣΠΑΣΜΑ ΧΑΡΤΗ ΕΚΧΑ ΚΛΙΜ: 1:8.000



ΥΠΟΜΝΗΜΑ:



Όρια 21 τμημάτων συνολικού εμβαδού 114.101,000 τ.μ. που ανακαλείται μερικώς λόγω πλάνης η αριθμ. 4540/31-12-1985(ΦΕΚ Τ/Δ 203/18-03-1986) απόφαση «Κήρυξης έκτασης ως αναδασωτέας», Νομάρχη Κεφαλληνίας ως ισχύει.

Η ΣΥΝΤΑΚΤΗΣ

FRAGKISKA ON NTE ROZARIO
06/03/2026 11:22

ΝΤΕ-ΡΟΖΑΡΙΟ ΦΡΑΓΚΙΣΚΑ
ΔΑΣΟΠΟΝΟΣ

ΜΕ ΕΝΤΟΛΗ ΥΠΟΥΡΓΟΥ ΠΕΝ
Η Δ/ΝΤΡΙΑ Δ/ΝΣΗΣ ΔΑΣΩΝ

ANNA LYTRA
06/03/2026 12:29

ΛΥΤΡΑ ANNA
ΔΑΣΟΛΟΓΟΣ

ΜΕ ΕΝΤΟΛΗ Γ. Γ. ΔΑΣΩΝ του ΥΠΕΝ
Ο ΠΡΟΙΣΤΑΜΕΝΟΣ ΕΠΙΘΕΩΡΗΣΗΣ ΕΦΑΡΜΟΓΗΣ
& ΔΑΣΙΚΗΣ ΠΟΛΙΤΙΚΗΣ Π.Δ.ΕΛ.&Ι

NIKITAS MAZIS
26/03/2026 23:03

ΜΑΖΗΣ ΝΙΚΗΤΑΣ
ΔΑΣΟΛΟΓΟΣ ΠΕΡΙΒΑΛΛΟΝΤΟΛΟΓΟΣ MSc

ΑΚΟΛΟΥΘΕΙ ΠΙΝΑΚΑΣ ΣΥΝΤΕΤΑΓΜΕΝΩΝ ΕΓΣΑ 87

ΕΘΝΙΚΟ ΤΥΠΟΓΡΑΦΕΙΟ

Για τεχνικούς λόγους στο σχεδιάγραμμα,
από το ηλεκτρονικό αρχείο, έγινε
σμίκρυνση κατά ποσοστό **87%**



ΤΜΗΜΑ 1 ΕΜΒΑΔΟΥ 19.414 Τ.Μ.

199931.5330,4253637.3299
199865.0163,4253625.2613
199863.0387,4253605.0019
199858.2223,4253596.5787
199829.4969,4253595.8915
199823.4767,4253602.4233
199829.1529,4253613.5973
199834.9709,4253615.4339
199835.5459,4253619.9138
199822.9723,4253617.6324
199819.9615,4253575.6761
199822.1499,4253575.0409
199829.1241,4253561.5989
199835.8501,4253536.8603
199841.8277,4253505.2475
199840.3335,4253492.8017
199825.8791,4253470.3443
199813.9233,4253454.9115
199803.7121,4253452.4709
199794.5669,4253453.4615
199787.4813,4253426.8927
199786.6009,4253409.1169
199779.3523,4253401.7289
199781.2085,4253368.3385
199781.8923,4253357.4037
199779.3523,4253327.7237
199770.5619,4253321.8091
199761.7693,4253313.2173
199764.2475,4253298.7817
199766.6673,4253291.2865
199771.5057,4253289.1103
199792.1911,4253297.3309
199820.1485,4253307.5060
199834.2941,4253309.8921
199841.7203,4253310.0273
199853.3813,4253316.0821
199863.8199,4253321.8625
199861.5799,4253333.1011
199849.7823,4253354.9673
199846.8927,4253375.0835
199842.0967,4253398.2035
199838.4289,4253411.1731
199838.7109,4253421.8871
199844.6357,4253435.1387
199844.3633,4253447.1479
199844.3523,4253447.6319
199841.1023,4253453.2237
199840.6041,4253469.6106
199846.9253,4253469.2903
199852.6495,4253486.7491
199859.6449,4253488.0165
199871.2385,4253492.5605
199881.0137,4253488.9253
199889.6523,4253477.5661
199898.5181,4253479.3835
199901.2461,4253485.0633
199901.4651,4253496.4267
199901.4737,4253496.8769
199892.6077,4253512.0987
199882.1507,4253515.0519
199879.5423,4253520.1175
199879.3757,4253520.4413
199883.3299,4253528.7049
199883.3725,4253528.7947
199882.2159,4253534.3531
199882.1119,4253534.8523
199875.6687,4253545.0605
199868.7549,4253550.2969
199869.5409,4253562.7043
199879.7557,4253573.2267
199885.8849,4253572.9131
199888.8705,4253564.1175
199895.1313,4253560.7779
199908.1255,4253564.5135
199912.3979,4253570.9175
199908.3033,4253585.3271
199909.9053,4253597.7795
199920.0519,4253611.2995
199931.5330,4253637.3299

ΤΜΗΜΑ 2 ΕΜΒΑΔΟΝ 5.822 Τ.Μ.

199993.1949,4253569.5503
199987.7497,4253579.9391
199973.6413,4253583.1551
199964.5613,4253575.8343
199949.2873,4253558.0713
199952.6197,4253541.9745
199957.9203,4253533.4217
199964.8733,4253522.2023
199982.5835,4253511.6877
199992.9183,4253505.5518
200003.6291,4253501.5121
200007.6409,4253499.9989
200023.1933,4253505.8273
200032.5641,4253515.6517
200043.3769,4253526.1227
200047.6299,4253541.9809
200049.1733,4253550.4643
200049.6543,4253558.9341
200042.4499,4253575.7345
200035.5193,4253578.4551
200017.4509,4253576.7237
200013.4907,4253571.7765
200004.5807,4253568.3133
199993.1949,4253569.5503

ΤΜΗΜΑ 3 ΕΜΒΑΔΟΥ 2.979 Τ.Μ.

200173.3675,4253637.7801
200162.6291,4253641.1335
200149.2057,4253624.3653
200126.3865,4253612.2919
200122.3597,4253598.8777
200127.0579,4253590.4933
200142.1587,4253582.4443
200155.2463,4253581.1031
200166.5887,4253572.0483
200159.2731,4253564.3345
200171.0185,4253568.3595
200188.8041,4253608.2677
200188.8041,4253625.3713
200173.3675,4253637.7801

ΤΜΗΜΑ 4 ΕΜΒΑΔΟΥ 1.312 Τ.Μ.

200326.2217,4253708.9433
200329.6283,4253706.1747
200332.4529,4253697.3019
200325.9961,4253680.7665
200320.3465,4253677.9435
200312.2751,4253684.5981
200304.6081,4253686.6147
200281.9325,4253684.6249
200265.2439,4253686.6379
200254.8887,4253696.0004
200326.2217,4253708.9433

ΤΜΗΜΑ 5 ΕΜΒΑΔΟΥ 11.220 Τ.Μ.

200373.0455,4253717.4391
200366.4505,4253701.2563
200347.8115,4253691.6835
200339.2687,4253673.0561
200326.9079,4253659.6661
200309.9781,4253648.8827
200306.4689,4253638.6119
200328.2361,4253632.1045
200332.1429,4253628.0137
200329.5387,4253618.3459
200336.2359,4253614.0699
200338.4683,4253609.7931
200332.3291,4253604.7735
200323.2129,4253593.0599
200319.4921,4253590.0851
200314.6551,4253593.6177
200308.5157,4253594.5475
200306.6551,4253593.0599
200307.4053,4253582.6197
200313.5447,4253572.1153
200319.6841,4253561.6103
200336.6139,4253538.1839
200348.1485,4253522.1941
200358.7533,4253517.9181
200370.1017,4253520.3351
200379.0315,4253526.6565
200366.2873,4253557.1481
200388.1479,4253564.9571
200383.1407,4253585.6393
200380.2407,4253598.4233
200377.9153,4253608.8351
200377.1391,4253621.1797
200387.9297,4253634.5663
200387.7439,4253646.0937
200379.9297,4253654.4607
200377.0835,4253665.2779
200381.4845,4253676.6609
200390.8041,4253689.5967
200406.8545,4253687.5271
200418.2453,4253690.6319
200423.4599,4253695.9745
200423.0907,4253710.7317
200413.6956,4253724.8147
200373.0456,4253717.4393

ΤΜΗΜΑ 6 ΕΜΒΑΔΟΥ 929 Τ.Μ.

200568.2397,4253752.8556
200545.8487,4253748.7931
200540.9897,4253742.3185
200540.7403,4253731.8395
200550.7261,4253713.8755
200560.7123,4253708.3863
200566.2049,4253713.1269
200568.9513,4253741.5699
200568.2397,4253752.8556

ΤΜΗΜΑ 7 ΕΜΒΑΔΟΥ 2.314 Τ.Μ.

200514.0873,4253704.2297
200507.4903,4253701.9693
200504.2859,4253686.3345
200498.3693,4253681.4369
200483.3639,4253687.6529
200470.3577,4253697.2599
200459.2369,4253696.3183
200452.8285,4253684.4507
200468.4729,4253673.9021
200480.3479,4253664.8603
200489.3953,4253651.1089
200493.9189,4253650.1673
200508.4327,4253668.6277
200514.4643,4253674.0903
200523.8887,4253677.1045
200542.5491,4253670.6999
200547.2615,4253672.2065
200551.4087,4253682.5671
200549.7121,4253687.4645
200531.6169,4253696.5069
200514.0873,4253704.2297

ΤΜΗΜΑ 8 ΕΜΒΑΔΟΥ 3.138 Τ.Μ.

200647.3141,4253718.4073
200629.8021,4253717.5637
200618.3655,4253722.7613
200597.5723,4253720.1637
200588.2157,4253708.7345
200587.9557,4253700.6819
200596.5329,4253697.3053
200611.6081,4253684.5771
200614.9869,4253664.3169
200620.4449,4253642.4971
200631.6219,4253634.1855
200643.2072,4253637.4355
200647.3140,4253718.4072

ΤΜΗΜΑ 9 ΕΜΒΑΔΟΥ 2.573 Τ.Μ.

200576.1969,4253665.5231
200571.4563,4253667.4183
200566.3993,4253662.0489
200557.2339,4253661.7331
200555.1719,4253657.9955
200546.6089,4253622.4131
200532.6377,4253580.5251
200530.0531,4253553.7101
200545.8271,4253547.6741
200553.4411,4253562.5541
200559.4459,4253579.4527
200565.4513,4253596.3509
200567.4961,4253615.4253
200570.1919,4253640.5707
200576.1969,4253665.5231

ΤΜΗΜΑ 10 ΕΜΒΑΔΟΥ 2.531 Τ.Μ.

200420.1767,4253577.9703
200415.2179,4253553.3899
200419.5361,4253531.4645
200427.1377,4253522.4875
200442.3403,4253521.2425
200454.4329,4253529.7015
200462.3797,4253530.9101
200464.2797,4253535.3987
200462.7287,4253557.7261
200464.4559,4253578.7887
200457.0279,4253584.4859
200437.6797,4253580.1697
200420.1767,4253577.9703

ΤΜΗΜΑ 11 ΕΜΒΑΔΟΥ 8.167 Τ.Μ.

200452.0193,4253501.8081
200438.2955,4253504.4667
200430.0785,4253500.5959
200424.7527,4253495.2735
200419.4271,4253489.9513
200409.7999,4253490.5649
200397.5101,4253580.2801
200386.0395,4253505.5085
200373.7497,4253499.1625
200367.1955,4253490.7699
200367.8087,4253473.7795
200376.8221,4253461.0881
200393.6183,4253459.4507
200402.6313,4253468.2057
200415.1255,4253473.3703
200428.0297,4253473.1659
200431.1025,4253470.0951
200422.7043,4253443.0743
200418.8155,4253437.8639
200415.1287,4253414.3235
200413.5555,4253393.3611
200412.6709,4253381.5713
200413.6991,4253366.7687
200422.0967,4253356.9427
200440.9413,4253353.8725
200454.8697,4253359.8085
200461.8343,4253382.9399
200460.4079,4253400.8091
200458.1545,4253418.2087
200459.7931,4253426.8061
200467.5771,4253429.0563
200470.8539,4253435.4037
200473.5171,4253462.6291
200476.8035,4253472.7383
200475.3699,4253480.7217
200463.0799,4253478.8791
200455.2963,4253482.7685
200452.2245,4253493.4131
200452.0193,4253501.8061



ΤΜΗΜΑ 12 ΕΜΒΑΔΟΥ 10.800 Τ.Μ.

200211.8003,4253439.5829
 200211.4305,4253420.3827
 200208.5839,4253408.0923
 200204.1485,4253393.6197
 200199.9773,4253378.2897
 200202.5635,4253364.9975
 200212.5391,4253360.1977
 200231.0127,4253364.9975
 200239.8797,4253363.5207
 200245.0521,4253339.5201
 200254.2889,4253322.5359
 200265.0172,4253309.7498
 200274.7349,4253299.8213
 200288.4571,4253300.1227
 200291.5502,4253309.3942
 200296.9375,4253326.4869
 200299.0569,4253331.1257
 200314.7219,4253341.2723
 200326.1959,4253345.6927
 200351.8677,4253350.8559
 200355.0969,4253352.3083
 200361.5553,4253374.2527
 200363.4927,4253397.8105
 200360.7511,4253408.6869
 200350.5793,4253414.3343
 200343.4751,4253410.6233
 200336.8553,4253401.9101
 200327.1681,4253392.2283
 200316.9961,4253388.6789
 200307.8319,4253385.9355
 200297.9441,4253377.2223
 200289.7099,4253374.9631
 200278.0849,4253377.0811
 200270.0121,4253384.8061
 200265.6865,4253390.3049
 200262.8429,4253427.7295
 200230.8089,4253438.6255
 200211.8003,4253439.5829

ΤΜΗΜΑ 13 ΕΜΒΑΔΟΥ 5.290 Τ.Μ.

200026.2397,4253420.7577
 200009.4733,4253420.1393
 199997.4167,4253410.5619
 199997.1073,4253401.2933
 200011.3281,4253394.1875
 200033.5871,4253382.1385
 200061.5177,4253366.3819
 200058.6283,4253337.3401
 200058.0011,4253327.5011
 200061.6659,4253313.8589
 200071.4289,4253310.7021
 200082.6283,4253314.4327
 200088.6144,4253324.0545
 200085.8329,4253331.4701
 200092.0163,4253338.2665
 200113.9653,4253358.9665
 200116.1293,4253369.1623
 200110.2557,4253382.1385
 200087.9969,4253388.0063
 200058.0099,4253400.6753
 200025.2397,4253420.7577

ΤΜΗΜΑ 14 ΕΜΒΑΔΟΥ 906 Τ.Μ.

199921.9145,4253381.1443
 199918.1291,4253378.9571
 199916.5499,4253372.0599
 199915.8049,4253359.4021
 199917.1415,4253350.3393
 199926.1695,4253349.6343
 199947.3293,4253353.5815
 199954.6645,4253362.0401
 199954.1001,4253370.2165
 199928.7089,4253378.9571
 199921.9145,4253381.1443

ΤΜΗΜΑ 15 ΕΜΒΑΔΟΥ 3.434 Τ.Μ.

199851.5705,4253282.8351
 199849.6547,4253290.1459
 199846.1709,4253291.5387
 199833.4131,4253282.4535
 199833.6927,4253274.9095
 199834.2515,4253261.7771
 199829.4989,4253247.5273
 199814.7425,4253237.6167
 199803.4665,4253237.7839
 199795.4495,4253237.9029
 199773.5821,4253231.6009
 199766.8661,4253224.6659
 199767.2737,4253212.1319
 199778.6399,4253211.6543
 199793.4325,4253216.2339
 199808.5297,4253223.4983
 199820.0611,4253226.2369
 199830.6169,4253217.9101
 199825.3047,4253210.3661
 199823.3479,4253205.8957
 199821.7519,4253201.0173
 199829.0871,4253196.1305
 199842.3819,4253195.0613
 199855.8299,4253196.8943
 199860.0475,4253200.6687
 199867.2673,4253206.5801
 199872.3727,4253216.9811
 199863.7736,4253225.7701
 199854.7757,4253226.7823
 199848.5185,4253231.8481
 199844.8681,4253242.7071
 199845.8703,4253250.7375
 199848.9455,4253253.9095
 199851.3965,4253269.8059
 199851.5705,4253282.8351

ΤΜΗΜΑ 16 ΕΜΒΑΔΟΥ 3.057 Τ.Μ.

199816.4095,4253174.2933
 199811.8951,4253172.5223
 199808.4361,4253159.1393
 199789.9159,4253148.0343
 199786.0677,4253127.1379
 199780.7981,4253108.7455
 199804.4471,4253094.5013
 199820.1183,4253095.0707
 199830.6603,4253113.2947
 199837.2137,4253139.4917
 199837.4985,4253161.4173
 199822.3979,4253171.0989
 199816.4095,4253174.2933

ΤΜΗΜΑ 17 ΕΜΒΑΔΟΥ 1.225 Τ.Μ.

199908.0881,4253082.7239
 199906.6943,4253082.4455
 199902.6803,4253073.5307
 199897.6625,4253063.7245
 199891.0837,4253051.0209
 199891.9759,4253047.2323
 199904.3531,4253040.2121
 199917.0641,4253036.2001
 199923.6429,4253041.9947
 199925.9845,4253049.0151
 199929.5527,4253073.3077
 199928.6609,4253075.3135
 199927.7687,4253077.3193
 199920.2981,4253080.9969
 199909.4823,4253083.0027
 199908.0881,4253082.7239

ΤΜΗΜΑ 18 ΕΜΒΑΔΟΥ 823 Τ.Μ.

199972.4435,4253058.1805
 199969.8545,4253059.1929
 199963.2131,4253058.5179
 199959.7239,4253056.2679
 199957.7475,4253049.4059
 199956.7973,4253045.6935
 199961.2995,4253040.4065
 199960.9621,4253037.4817
 199957.0221,4253036.3567
 199949.8179,4253033.9947
 199947.9043,4253030.5071
 199948.0171,4253026.0071
 199963.0823,4253026.3321
 199968.7287,4253025.3321
 199973.5691,4253024.0951
 199979.9853,4253019.4825
 199984.2627,4253020.4949
 199985.6135,4253024.9947
 199986.5141,4253034.7817
 199985.5011,4253037.5939
 199978.6349,4253039.2815
 199976.3835,4253042.2065
 199973.3439,4253049.5185
 199972.4435,4253058.1805

ΤΜΗΜΑ 19 ΕΜΒΑΔΟΥ 101 Τ.Μ.

200185.8151,4253059.3271
 200185.5525,4253061.4413
 200184.9900,4253065.9695
 200192.2101,4253068.8559
 200204.4802,4253063.4400
 200185.8055,4253059.3245

ΤΜΗΜΑ 20 ΕΜΒΑΔΟΥ 25.304 Τ.Μ.

200005.3255,4253171.0713
 200000.0019,4253176.7049
 199992.1723,4253182.6515
 199970.2497,4253171.5765
 199960.6443,4253173.3661
 199949.2671,4253195.7967
 199953.0251,4253210.1935
 199959.9147,4253217.3921
 199974.7757,4253227.3833
 199990.4023,4253225.9341
 200006.0287,4253224.4853
 200031.4823,4253231.2469
 200059.8357,4253250.8885
 200073.3677,4253254.7527
 200080.1337,4253253.1427
 200089.1557,4253235.1111
 200102.6875,4253217.7231
 200129.1075,4253203.5555
 200154.8835,4253200.3357
 200200.3129,4253199.0481
 200217.4495,4253206.7527
 200235.8147,4253220.9203
 200248.0583,4253220.9203
 200269.9673,4253207.3971
 200279.3907,4253195.4441
 200282.0741,4253186.5613
 200287.8401,4253185.9557
 200308.4101,4253187.6221
 200321.7515,4253185.7403
 200339.3553,4253165.7195
 200364.4231,4253145.1413
 200380.7615,4253141.5621
 200416.3487,4253145.1413
 200433.8727,4253175.2613
 200444.9997,4253201.8979
 200442.6709,4253230.3443
 200452.9683,4253232.5937
 200465.9397,4253230.4485
 200466.4271,4253227.5786
 200464.1641,4253210.3757
 200463.3177,4253195.3193
 200470.2579,4253187.5375
 200489.7251,4253174.8495
 200496.4963,4253175.8647
 200513.0857,4253183.3083
 200531.1985,4253185.3381
 200554.3899,4253184.1543
 200563.7005,4253178.4023
 200570.9791,4253167.9137
 200570.9791,4253152.6187
 200567.9441,4253143.4803

200428.1211,4253112.6878

200427.8689,4253117.0967
 200416.9549,4253126.1073
 200398.6855,4253125.8699
 200394.1771,4253118.9939
 200385.8729,4253113.5401
 200367.5387,4253117.6189
 200342.8169,4253125.0063
 200336.1299,4253129.1631
 200326.7991,4253140.4261
 200321.6307,4253145.6341
 200311.5301,4253147.2079
 200309.2275,4253153.8691
 200307.6523,4253158.9557
 200294.6385,4253161.1421
 200275.9105,4253148.8287
 200269.7333,4253132.5149
 200261.6015,4253110.8437
 200253.9625,4253110.8437
 200246.3235,4253123.1567
 200245.5839,4253137.6863
 200248.4631,4253148.8445
 200246.5839,4253168.2497
 200236.2491,4253177.0129
 200203.0521,4253184.5243
 200174.7547,4253186.7201
 200146.5685,4253182.0257
 200118.3827,4253190.4759
 200091.1363,4253205.4989
 200073.9115,4253206.4377
 200057.3129,4253202.3691
 200034.1379,4253209.2549
 200027.8741,4253202.3691
 200017.8525,4253177.0177
 200005.3255,4253171.0713

ΤΜΗΜΑ 21 ΕΜΒΑΔΟΥ 2.762 Τ.Μ.

200466.6059,4253323.5779
 200456.8069,4253328.4745
 200438.2403,4253329.7629
 200423.5417,4253323.3205
 200417.8041,4253303.4233
 200420.4189,4253290.1667
 200431.8025,4253282.9261
 200435.3223,4253265.7621
 200444.7013,4253267.1733
 200448.8793,4253263.1529
 200452.4383,4253256.8843
 200460.0433,4253256.9319
 200467.3357,4253262.8807
 200467.6847,4253277.1791
 200464.7049,4253297.9816
 200470.2181,4253306.0539
 200466.6059,4253323.5779



Η απόφαση αυτή να δημοσιευθεί στην Εφημερίδα της Κυβερνήσεως.

Αργοςτόλι, 26 Μαρτίου 2026

Με εντολή Γενικού Γραμματέα Δασών

Ο Προϊστάμενος της Επιθεώρησης Εφαρμογής

Δασικής Πολιτικής Πελοποννήσου, Δυτικής Ελλάδας και Ιονίου

ΝΙΚΗΤΑΣ ΜΑΖΗΣ

Αριθμ. 107893

(2)

Μερική ανάκληση λόγω πλάνης των υπ' αρ. 2509/31-08-1990 (Δ' 523) και 872/11-05-1982 (Δ' 455) αποφάσεων κήρυξης αναδασωτέων εκτάσεων Νομάρχης Κεφαλληνίας και της υπό στοιχεία 5477/Π.Ε/23-01-1998 (Δ' 403) απόφασης κήρυξης αναδασωτέας έκτασης Γ.Γ.Π.Ι.Ν., σε έντεκα (11) τμήματα συνολικού εμβαδού 51.625 τ.μ. που βρίσκονται στις Τοπικές Κοινότητες Νεοχωρίου, Κομητάτων και Πατρικάτων, Δημοτικής Ενότητας Ερύσου και στην Δημοτική Κοινότητα Πυλάρου, Δημοτικής Ενότητας Πυλάρου, Δήμου Σάμης, Π.Ε. Κεφαλονιάς.

Ο ΓΕΝΙΚΟΣ ΓΡΑΜΜΑΤΕΑΣ ΔΑΣΩΝ ΤΟΥ ΥΠΟΥΡΓΕΙΟΥ ΠΕΡΙΒΑΛΛΟΝΤΟΣ ΚΑΙ ΕΝΕΡΓΕΙΑΣ

Έχοντας υπόψη:

1. Την παρ. 1 του άρθρου 24 και την παρ. 3 του άρθρου 117 του Συντάγματος.
2. Το άρθρο 44 του ν. 998/1979 «Περί προστασίας των δασών και των δασικών εν γένει εκτάσεων της Χώρας» (Α' 289).
3. Την παρ. 9 του άρθρου 17 του ν. 3889/2010 «Χρηματοδότηση Περιβαλλοντικών Παρεμβάσεων, Πράσινο Ταμείο, Κύρωση Δασικών Χαρτών και άλλες διατάξεις» (Α' 182), η οποία προστέθηκε με την παρ. 3 του άρθρου δεύτερου του ν. 4462/2017 (Α' 39).
4. Τον ν. 4727/2020 «Ψηφιακή Διακυβέρνηση (Ενσωμάτωση στην Ελληνική Νομοθεσία της Οδηγίας (ΕΕ) 2016/2102 και της Οδηγίας (ΕΕ) 2019/1024) - Ηλεκτρονικές Επικοινωνίες (Ενσωμάτωση στο Ελληνικό Δίκαιο της Οδηγίας (ΕΕ) 2018/1972) και άλλες διατάξεις» (Α' 184).
5. Την από 13.8.2021 Πράξη Νομοθετικού Περιεχομένου «Έκτακτα μέτρα για την αποτελεσματική προστασία και την ταχεία αποκατάσταση του φυσικού περιβάλλοντος, την άμεση στήριξη των πληγέντων από τις πυρκαγιές του Ιουλίου/Αυγούστου 2021 και συναφείς διατάξεις» (Α' 143), η οποία κυρώθηκε με το άρθρο 2 του ν. 4824/2021 (Α' 156).
6. Τα άρθρα 47 έως 55 του ν. 4915/2022 «Εθνικό Στρατηγικό Σχέδιο Καταπολέμησης της Διαφθοράς, διατάξεις για θέματα ανθρώπινου δυναμικού και Οργανισμών Τοπικής Αυτοδιοίκησης, νομοθετικό πλαίσιο εκπαίδευσης των σπουδαστών/σπουδαστριών της Εθνικής Σχολής Δημόσιας Διοίκησης και Αυτοδιοίκησης για την ένταξη στον κλάδο Π.Ε. Επιτελικών Στελεχών, διατάξεις για την ολοκλήρωση της μεταφοράς των δασικών υπηρεσιών στο Υπουργείο Περιβάλλοντος και Ενέργειας, διατάξεις για την εφαρμογή του Εθνικού Σχεδίου Ανάκαμψης και Ανθεκτικότητας «Ελλάδα 2.0», Εθνική Σύμβαση Ομογενών και άλλες επείγουσες διατάξεις» (Α' 63).
7. Το π.δ. 6/2022 «Σύσταση και μετονομασία Γενικών Γραμματειών, σύσταση Ειδικής Γραμματείας, μεταφορά υπηρεσιών και αρμοδιοτήτων» (Α' 17).
8. Το π.δ. 132/2017 «Οργανισμός Υπουργείου Περιβάλλοντος και Ενέργειας (Υ.Π.ΕΝ.)» (Α' 160), όπως τροποποιήθηκε με το π.δ. 29/2022 (Α' 77).
9. Την υπό στοιχεία οικ. ΥΠΕΝ/ΥΠΡΓ/79859/5910/25-7-2023 κοινή απόφαση του Πρωθυπουργού και του Υπουργού Περιβάλλοντος και Ενέργειας «Διορισμός Γενικού Γραμματέα Δασών του Υπουργείου Περιβάλλοντος και Ενέργειας» (Υ.Ο.Δ.Δ. 745).
10. Την υπό στοιχεία ΥΠΕΝ/ΔΔΥ/48478/3594/16.05.2022 κοινή υπουργική απόφαση «Καθορισμός των διοικητικών λεπτομερειών μεταφοράς των δασικών υπηρεσιών, του αντίστοιχου προσωπικού και λοιπών θεμάτων της παρ. 5 του άρθρου τρίτου της από 13.8.2021 Πράξης Νομοθετικού Περιεχομένου (Α' 143), η οποία κυρώθηκε με το άρθρο 2 του ν. 4824/2021 (Α' 156)» (Β' 2415).
11. Την υπό στοιχεία ΥΠΕΝ/ΔΔΥ/62511/4542/17-6-2022 απόφαση του Υπουργού Περιβάλλοντος και Ενέργειας «Διαπιστωτική πράξη κατάταξης και τοποθέτησης του προσωπικού των Περιφερειακών Δασικών Υπηρεσιών του Υπουργείου Περιβάλλοντος και Ενέργειας» (Β' 3145).



12. Την υπό στοιχεία ΥΠΕΝ/ΔΔΥ/70401/5167/6-7-2022 απόφαση του Υπουργού Περιβάλλοντος και Ενέργειας «Τοποθέτηση Προϊσταμένων σε θέσεις ευθύνης επιπέδου Γενικής Διεύθυνσης στις Επιθεωρήσεις Εφαρμογής Δασικής Πολιτικής του Υπουργείου Περιβάλλοντος και Ενέργειας» (ΑΔΑ: Ω8ΔΡ4653Π8-7ΨΡ).

13. Την υπό στοιχεία ΥΠΕΝ/ΔΝΕΠ/83988/2740/25-8-2022 κοινή απόφαση του Υπουργού και του Υφυπουργού Περιβάλλοντος και Ενέργειας και του Γενικού Γραμματέα Δασών του Υπουργείου Περιβάλλοντος και Ενέργειας «Εξουσιοδότηση υπογραφής “Με εντολή Υπουργού” του Υπουργού Περιβάλλοντος και Ενέργειας, “Με εντολή Υφυπουργού” του Υφυπουργού Περιβάλλοντος και Ενέργειας και με “Με εντολή Γενικού Γραμματέα Δασών” του Γενικού Γραμματέα Δασών του Υπουργείου Περιβάλλοντος και Ενέργειας, κατά λόγο αρμοδιότητας, στον Προϊστάμενο της Γενικής Διεύθυνσης Δασών και Δασικού Περιβάλλοντος της Γενικής Γραμματείας Δασών του Υ.Π.Ε.Ν., στους Προϊσταμένους των Επιθεωρήσεων Εφαρμογής Δασικής Πολιτικής και στους Προϊσταμένους των Διευθύνσεων, Δασαρχείων και Τμημάτων που υπάγονται σε αυτές» (Β' 4528).

14. Την υπ' αρ. 153373/441/22-02-2017 εγκύκλιο του Υπουργείου Περιβάλλοντος και Ενέργειας «Περιοχές κηρυγμένων αναδασωτέων εκτάσεων στους αναρτημένους δασικούς χάρτες» (ΑΔΑ: 61ΤΗ4653Π8-Ω7Θ).

15. Την υπό στοιχεία οικ. ΥΠΕΝ/ΔΠΔ/95099/5160/12-10-2021 εγκύκλιο διαταγή της Γενικής Διεύθυνσης Δασών και Δασικού Περιβάλλοντος του Υπουργείου Περιβάλλοντος και Ενέργειας «Περί ανάκλησης αποφάσεων αναδασωτέων, εκτάσεων μη υπαγομένων στις προστατευτικές διατάξεις της δασικής νομοθεσίας, λόγω συμπερίληψής τους στους δασικούς χάρτες ως τμήματα ευρύτερης αναδασωτέας» (ΑΔΑ: ΨΠΨ4653Π8-50Χ).

16. Την υπ' αρ. 7334/15-1-2021 (ΑΔΑ: 6ΧΡΨΟΡ1Φ-ΤΚ1) απόφαση «Ανάρτησης δασικού χάρτη της ΠΕ Κεφαλονιάς η οποία τροποποιήθηκε με την υπ' αρ. 7314/17-1-2022 (ΑΔΑ: 6ΥΤΔΟΡ1Φ-ΞΩΕ) πράξη τροποποίησης λόγω ενσωμάτωσης διορθώσεων πρόδηλων» στον οποίο η έκταση που αναφέρεται στο θέμα εμφανίζεται ως ΑΑ/ΑΝ και τον μερικώς κυρωμένο δασικό χάρτη σύμφωνα με την υπ' αρ. 354435/12-10-2022 απόφαση του Γ.Γ. Δασών του ΥΠΕΝ (Δ' 707).

17. Την υπ' αρ. 481226/30-10-2025 (ΑΔΑ: 9ΟΟΚ4653Π8-Χ7Φ) απόφαση του Γ.Γ. Δασών του ΥΠΕΝ (Δ' 900) συμπληρωματικής κύρωσης δασικού χάρτη Π.Ε. Κεφαλονιάς και Ιθάκης.

18. Την υπ' αρ. α) 2509/31-08-1990 απόφαση Νομάρχη Κεφαλληνίας περί «Κήρυξης ως αναδασωτέας έκτασης εμβαδού 1.020 στρεμμάτων λόγω καταστροφής της από πυρκαγιά» (Δ' 523), και β) υπό στοιχεία 5477/Π.Ε/23-01-1998 απόφαση Γ.Γ.Π.Ι.Ν. περί «Κήρυξης ως αναδασωτέας έκτασης εμβαδού 64 στρεμμάτων λόγω καταστροφής της από πυρκαγιά» (Δ' 403) και γ) υπ' αρ. 872/11-05-1982 απόφαση Νομάρχη Κεφαλληνίας περί «Κήρυξης ως αναδασωτέας έκτασης εμβαδού 310 στρεμμάτων λόγω καταστροφής της από πυρκαγιά» (Δ' 455), όπως ισχύουν σήμερα.

19. Την υπ' αρ. 308967/19-06-2023 δ/γή Προϊστάμενου Επιθεώρησης Εφαρμογής Δασικής Πολιτικής Π. Δ. Ελ. και Ι. περί σύνταξης εκθέσεων φωτοερμηνείας.

20. Την υπ' αρ. 28218/27-01-2026 αίτησή μας περί σύνταξη έκθεσης φωτοερμηνείας.

21. Την υπ' αρ. 73219/02-03-2026 έκθεση φωτοερμηνείας δασολόγου της υπηρεσίας μας.

22. Την από 02-03-2026 σύμφωνη γνώμη της Διεύθυνσης Δασών Κεφαλονιάς, μετά της συνημμένης αλληλογραφίας, για τη μερική ανάκληση των υπ' αρ. 2509/31-08-1990 (Δ' 523) και 872/11-05-1982 (Δ' 455) αποφάσεων κήρυξης αναδασωτέων εκτάσεων Νομάρχη Κεφαλληνίας και της υπό στοιχεία 5477/Π.Ε/23-01-1998 (Δ' 403) απόφασης κήρυξης αναδασωτέας έκτασης Γ.Γ.Π.Ι.Ν. όπως ισχύουν σήμερα, σε 11 τμήματα συνολικού εμβαδού 51.625τ.μ. που βρίσκονται στις Τοπικές Κοινότητες Νεοχωρίου, Κομητάτων και Πατρικάτων, Δημοτικής Ενότητας Ερύσου και στην Δημοτική Κοινότητα Πυλάρου, Δημοτικής Ενότητας Πυλάρου, Δήμου Σάμης, Π.Ε Κεφαλονιάς, επειδή προέκυψε από εξέταση Α/Φ ότι έχουν ανέκαθεν αγροτική μορφή.

23. Την υπ' αρ. 92390/09-03-2026 σχετική εισήγηση της Διεύθυνσης Δασών Κεφ/νιάς προς τον κ. Επιθεωρητή Εφαρμογής Δασικής Πολιτικής Π.Δ.Ελ. και Ι. με συνημμένο φάκελο, αποφασίζουμε:

Την μερική ανάκληση, λόγω πλάνης περί τα πραγματικά δεδομένα, των υπ' αρ. 2509/31-08-1990 (Δ' 523) και 872/11-05-1982 (Δ' 455) αποφάσεων κήρυξης αναδασωτέων εκτάσεων Νομάρχη Κεφαλληνίας και της υπό στοιχεία 5477/Π.Ε/23-01-1998 (Δ' 403) απόφασης κήρυξης αναδασωτέας έκτασης Γ.Γ.Π.Ι.Ν. όπως ισχύουν σήμερα, σε έντεκα (11) τμήματα συνολικού εμβαδού πενήντα ενός χιλιάδων και εξακοσίων είκοσι πέντε τετραγωνικών μέτρων (51.625 τ.μ.) που βρίσκονται στις Τοπικές Κοινότητες Νεοχωρίου, Κομητάτων και Πατρικάτων, Δημοτικής Ενότητας Ερύσου και στην Δημοτική Κοινότητα Πυλάρου, Δημοτικής Ενότητας Πυλάρου, Δήμου Σάμης, Π.Ε Κεφαλονιάς, επειδή προέκυψε από εξέταση Α/Φ ότι έχουν ανέκαθεν αγροτική μορφή.

Τα ανωτέρω έντεκα (11) τμήματα, απεικονίζονται στο συνημμένο απόσπασμα χάρτη ΕΚΧΑ κλιμ: 1:10.000, με κίτρινο χρώμα και διακριτικά από 1-11, το οποίο αποτελεί αναπόσπαστο μέρος της παρούσας, και προσδιορίζεται επακριβώς από τις αντίστοιχες συντεταγμένες των τμημάτων σε ΕΓΣΑ '87.



Κατά τα λοιπά παραμένουν σε ισχύ οι υπ' αρ. 2509/31-08-1990 (Δ' 523) και 872/11-05-1982 (Δ' 455) αποφάσεις κήρυξης αναδασωτέων εκτάσεων Νομάρχη Κεφαλληνίας και η υπό στοιχεία 5477/Π.Ε/23-01-1998 (Δ' 403) απόφαση κήρυξης αναδασωτέας έκτασης Γ.Γ.Π.Ι.Ν. όπως ισχύουν σήμερα».

Από τις διατάξεις της απόφασης αυτής δεν προκαλείται δαπάνη σε βάρος του κρατικού προϋπολογισμού. Η ισχύς της παρούσας αρχίζει από τη δημοσίευσή της στην Εφημερίδα της Κυβερνήσεως.



ΕΛΛΗΝΙΚΗ ΔΗΜΟΚΡΑΤΙΑ
ΥΠΟΥΡΓΕΙΟ ΠΕΡΙΒΑΛΛΟΝΤΟΣ ΚΑΙ ΕΝΕΡΓΕΙΑΣ
ΕΠΙΘΕΩΡΗΣΗ ΕΦΑΡΜΟΓΗΣ ΔΑΣΙΚΗΣ
ΠΟΛΙΤΙΚΗΣ ΠΕΛΟΠΟΝΝΗΣΟΥ ΔΥΤΙΚΗΣ
Ε ΛΛΑΔΟΣ & ΙΟΝΙΟΥ

ΑΠΟΦΑΣΗ ΜΕΡΙΚΗΣ ΑΝΑΚΛΗΣΗΣ

ΔΗΜΟΣ : ΣΑΜΗΣ
Τοπικές Κοινότητες Νεοχωρίου, Κομητάτων &
Πατρικάτων , Δημοτικής Ενότητας Ερύσου &
Δημοτική Κοινότητα Πυλάρου , Δημοτικής Ενότητας
Πυλάρου

Δ/ΝΣΗ ΔΑΣΩΝ ΚΕΦ/ΝΙΑΣ

ΑΠΟΣΠΑΣΜΑ ΧΑΡΤΗ ΕΚΧΑ ΚΛΙΜ:1:10.000



ΥΠΟΜΝΗΜΑ :



Όρια 11 τμημάτων συνολικού εμβαδού 51.625 τ.μ. που ανακαλούνται μερικώς λόγω πλάνης οι αριθμ. : 2509/31-08-1990(ΦΕΚ Τ/Δ 523/27-09-1990) & 872/11-05-1982(ΦΕΚ Τ/Δ 455/17-09-1982) αποφάσεις κήρυξης αναδασωτέων εκτάσεων Νομάρχη Κεφαλληνίας και η αριθμ.5477/Π.Ε/23-01-1998(ΦΕΚ Τ/Δ 403/16-06-1998) απόφασης κήρυξης αναδασωτέας έκτασης Γ.Γ.Π.Ι.Ν. ως ισχύουν .

Η ΣΥΝΤΑΚΤΗΣ

ΜΕ ΕΝΤΟΛΗ ΥΠΟΥΡΓΟΥ ΠΕΝ
Η Δ/ΝΤΡΙΑ Δ/ΝΣΗΣ ΔΑΣΩΝ

ΜΕ ΕΝΤΟΛΗ Γ. Γ. ΔΑΣΩΝ του ΥΠΕΝ
Ο ΠΡΟΙΣΤΑΜΕΝΟΣ ΕΠΙΘΕΩΡΗΣΗΣ ΕΦΑΡΜΟΓΗΣ
& ΔΑΣΙΚΗΣ ΠΟΛΙΤΙΚΗΣ Π.Δ.ΕΛ.& Ι

FRAGKISKA ON NTE ROZARIO
19/03/2026 10:37

ANNA LYTRA
19/03/2026 12:22

NIKITAS MAZIS
26/03/2026 23:21

ΝΤΕ-ΡΟΖΑΡΙΟ ΦΡΑΓΚΙΣΚΑ
ΔΑΣΟΠΟΝΟΣ

ΛΥΤΡΑ ΑΝΝΑ
ΔΑΣΟΛΟΓΟΣ

ΜΑΖΗΣ ΝΙΚΗΤΑΣ
ΔΑΣΟΛΟΓΟΣ ΠΕΡΙΒΑΛΛΟΝΤΟΛΟΓΟΣ MSc

ΑΚΟΛΟΥΘΕΙ ΠΙΝΑΚΑΣ ΣΥΝΤΕΤΑΓΜΕΝΩΝ ΕΓΣΛ 87

ΕΘΝΙΚΟ ΤΥΠΟΓΡΑΦΕΙΟ

Για τεχνικούς λόγους στο σχεδιάγραμμα,
από το ηλεκτρονικό αρχείο, έγινε
σμίκρυνση κατά ποσοστό **87%**

**ΤΜΗΜΑ 1 ΕΜΒΑΔΩΝ 108 Τ.Μ.**

202006.1083,4249863.9724
201998.4083,4249859.3154
201999.0989,4249853.1031
202006.3445,4249851.0569
202010.9123,4249852.3161
202011.8573,4249855.3069
202007.6045,4249859.3993
202006.1083,4249863.9724

ΤΜΗΜΑ 2 ΕΜΒΑΔΩΥ 344 Τ.Μ.

201963.0311,4249836.5338
201960.2375,4249834.6731
201947.8142,4249826.3971
201959.2862,4249827.2887
201968.7865,4249825.6407
201981.7071,4249819.0583
201983.4803,4249819.1847
201988.9773,4249827.0619
201990.1941,4249828.8055
201988.2939,4249831.2107
201964.4797,4249835.8949
201963.0311,4249836.5338

ΤΜΗΜΑ 3 ΕΜΒΑΔΩΥ 2.645 Τ.Μ.

201889.5441,4249520.2527
201883.8559,4249517.7657
201881.9007,4249512.6139
201876.7453,4249507.2839
201863.2349,4249501.4211
201866.0793,4249493.9599
201878.3451,4249495.5589
201866.0177,4249491.9687
201896.9175,4249488.1683
201901.4809,4249475.5019
201893.3689,4249467.1421
201875.3707,4249462.8351
201868.7801,4249457.5151
201869.5405,4249451.9419
201884.2433,4249449.9153
201895.1431,4249448.3951
201899.9599,4249457.5151
201908.0713,4249467.3951
201919.4787,4249468.9153
201930.3791,4249458.0221
201938.9975,4249451.4355
201948.3769,4249453.7151
201952.1791,4249463.0885
201951.9261,4249474.7419
201946.8559,4249485.3819
201937.9839,4249487.6617
201915.1691,4249487.6617
201909.0853,4249492.4753
201903.7621,4249505.1421
201892.8617,4249518.5685
201889.5441,4249520.2527

ΤΜΗΜΑ 4 ΕΜΒΑΔΩΥ 3.783 Τ.Μ.

201675.7959,4249410.4903
201661.1177,4249380.1072
201691.7229,4249374.8855
201706.8907,4249369.4441
201713.5025,4249355.4515
201708.8353,4249339.9045
201715.0579,4249325.9123
201726.3365,4249313.0859
201757.8393,4249311.9203
201767.3533,4249316.9095
201767.8293,4249324.8185
201752.8027,4249337.1399
201743.1703,4249354.4679
201734.5011,4249375.0679
201723.1349,4249386.0423
201709.4563,4249395.6687
201694.5033,4249399.0475
201683.9443,4249401.7037
201675.7959,4249410.4903

ΤΜΗΜΑ 5 ΕΜΒΑΔΩΥ 16.389 Τ.Μ.

201768.2443,4249185.0389
201751.1449,4249176.3329
201750.1297,4249160.9833
201750.0055,4249159.1053
201763.9509,4249152.2497
201777.0207,4249145.8163
201783.3313,4249131.5757
201788.0129,4249122.0143
201800.0231,4249119.1661
201808.9801,4249124.0489
201836.4809,4249111.0287
201843.9927,4249097.8055
201839.5329,4249080.2079
201830.9833,4249061.0851
201823.6327,4249056.2325
201813.1683,4249056.1957
201827.0843,4249036.0188
201841.5077,4249031.4455
201845.0511,4249038.6797
201857.0069,4249047.6905
201867.3949,4249054.5461
201879.9391,4249061.4015
201893.6595,4249064.3401
201903.4593,4249067.6703
201912.0427,4249068.1593
201916.6601,4249066.4665
201925.2345,4249059.8363
201932.6905,4249055.1653
201949.3581,4249051.0187
201963.2759,4249039.8915
201975.4043,4249024.7903
201978.8465,4249014.3807
201983.7267,4249008.6681
201989.4397,4249002.0287
202002.0755,4248994.0265
202005.1975,4248992.0870
202012.3093,4248983.5865
202014.9585,4248977.8733
202014.6255,4248976.5541
202021.1105,4248974.4983
202022.6646,4248974.0048
202037.1283,4248974.8077
202053.3017,4248972.7179
202061.5807,4248969.1783
202078.4132,4248956.3284
202092.9970,4248951.7042
202140.0625,4248958.2477
202142.6861,4248958.6123
202142.0381,4248960.8329
202139.8689,4248982.2695
202133.3617,4248995.5171
202130.4933,4248996.7151
202117.2138,4249002.2613
202110.7063,4248998.8891
202093.3531,4248995.0353
202082.5073,4248993.8309
202066.6005,4248998.1667
202059.8523,4248995.7577
202053.3451,4248992.6269
202047.4933,4248996.2881
202046.1509,4249003.1305
202043.1971,4249013.4615
202040.1589,4249014.4925
202036.0821,4249015.8761
202021.1799,4249012.6565
202012.4175,4249014.4491
202009.8711,4249016.5343
202002.7513,4249022.3647
201999.5293,4249030.2803
201996.7101,4249042.0871
201986.4849,4249052.1897
201968.4953,4249065.2037
201956.8151,4249073.3879
201939.8999,4249072.4485
201925.3725,4249076.5259
201912.8871,4249081.6241
201886.1709,4249104.2983
201876.9073,4249115.7027
201869.0735,4249126.1587
201857.0619,4249133.7975
201843.2859,4249146.7173

201831.1579,4249150.5389

201819.2203,4249163.4361
201808.8965,4249176.9781
201806.6377,4249194.0669
201798.8945,4249196.0013
201792.7645,4249192.1321
201790.5063,4249180.2023
201792.7645,4249170.2071
201793.4101,4249160.8567
201787.2797,4249158.2773
201782.1175,4249159.8893
201781.8525,4249163.0663
201781.1499,4249171.4969
201778.8913,4249182.7817
201775.8241,4249183.4319
201768.2443,4249185.0389

ΤΜΗΜΑ 6 ΕΜΒΑΔΩΥ 5.243 Τ.Μ.

202196.1565,4249337.3495
202180.6869,4249338.0945
202173.7989,4249338.8575
202168.2077,4249336.4361
202166.9029,4249329.7309
202172.4943,4249317.4375
202179.2041,4249309.4283
202188.7093,4249303.0953
202201.2071,4249300.6457
202213.5079,4249288.1659
202214.9997,4249277.1767
202218.5409,4249266.0987
202220.2181,4249252.3155
202225.0641,4249246.3547
202237.9241,4249240.9535
202241.4653,4249234.6205
202244.0749,4249220.4645
202244.2613,4249210.5929
202241.0929,4249196.0641
202232.8921,4249188.0549
202221.3365,4249186.9375
202211.0857,4249191.7801
202203.6305,4249193.2707
202197.1073,4249188.6139
202198.5983,4249183.2123
202204.1897,4249179.3011
202208.1037,4249183.3985
202220.7775,4249182.2809
202227.1145,4249175.9479
202233.2649,4249164.2137
202235.6877,4249151.1753
202237.9241,4249148.5677
202245.3793,4249143.5387
202250.4117,4249144.2837
202255.6301,4249156.5771
202256.1893,4249173.3403
202258.7985,4249191.7801
202259.3577,4249208.9161
202256.6125,4249228.2873
202256.3567,4249238.4449
202252.8155,4249259.8653
202252.6291,4249278.3047
202249.4607,4249287.6177
202245.5467,4249290.4117
202237.7189,4249289.1081
202231.7547,4249290.7843
202231.1955,4249296.1861
202225.6041,4249298.9797
202216.0989,4249302.5187
202213.1167,4249308.1067
202202.4933,4249323.0077
202199.6977,4249334.5555
202196.1565,4249337.3495

ΤΜΗΜΑ 7 ΕΜΒΑΔΩΥ 4.129 Τ.Μ.

202256.1905,4249118.9007
202252.4859,4249119.2461
202245.1637,4249112.2463
202234.6575,4249105.8829
202221.2865,4249096.9745
202207.9151,4249089.1797
202197.0907,4249077.7259
202195.9767,4249072.4761
202199.6377,4249067.5447
202217.3069,4249067.2267
202232.5881,4249071.5221
202250.7347,4249069.6127
202269.3589,4249065.4767
202273.6567,4249063.5677
202276.5727,4249059.9753
202278.8017,4249061.0893
202282.7809,4249060.1349
202292.4907,4249044.8627
202293.7641,4249039.1363
202288.8299,4249024.0235
202281.1891,4249012.0923
202284.0541,4249007.7975
202290.8993,4249006.3655
202300.4499,4249012.8879
202309.8417,4249016.5467
202325.4413,4249021.3191
202327.1921,4249027.3639
202323.0535,4249034.3639
202313.6619,4249042.7947
202302.0417,4249047.4081
202291.2173,4249062.0433
202285.1611,4249074.0401
202277.9979,4249088.8343
202276.2469,4249098.2201
202270.8361,4249101.8791
202262.0799,4249108.8786
202256.1905,4249118.9007

**ΤΜΗΜΑ 8 ΕΜΒΑΔΟΥ 8.289 Τ.Μ.**

202566.4693,4249288.3821
202564.4679,4249292.1609
202554.2361,4249292.1609
202530.4369,4249285.4925
202509.0845,4249281.7137
202490.6235,4249281.2693
202475.0539,4249282.1581
202461.7087,4249275.9341
202436.1305,4249265.7093
202409.6119,4249253.2319
202397.1561,4249246.5635
202396.0441,4249241.2289
202400.9375,4249237.4501
202407.3877,4249237.0055
202425.1813,4249248.3417
202448.0907,4249261.2345
202471.4455,4249270.1255
202494.3545,4249275.0157
202520.3777,4249273.4595
202535.7251,4249271.0149
202538.3943,4249265.6797
202534.6131,4249247.0083
202520.1557,4249211.4433
202507.0329,4249187.1125
202499.2479,4249164.6617
202489.6841,4249154.4389
202471.6677,4249143.3227
202459.4347,4249126.4291
202448.7439,4249106.3439
202429.8379,4249081.0041
202412.4891,4249063.4441
202415.8255,4249058.7759
202435.6211,4249070.5569
202448.7439,4249089.6731
202466.3155,4249111.6789
202475.4347,4249130.7953
202484.9985,4249129.2389
202496.7889,4249116.7917
202499.4623,4249102.8235
202489.7627,4249063.3299
202482.2179,4249041.4291
202466.7699,4249022.4001
202443.4181,4249001.9355
202442.8133,4248996.1421
202477.3573,4248998.3451
202501.5206,4248999.8861
202506.5813,4248999.5821
202510.3913,4249000.6139
202511.4231,4249004.1067
202508.4437,4249014.8605
202494.0735,4249022.0411
202492.6363,4249028.8627
202496.5885,4249045.3783
202499.8215,4249060.8169
202501.3207,4249081.2817
202504.3241,4249092.7583
202511.8119,4249106.4255
202513.7151,4249125.1269
202514.3495,4249140.6587
202511.4947,4249157.4579
202513.7151,4249173.3063
202527.6703,4249199.2983
202541.6355,4249230.7751
202551.7851,4249253.2801
202556.8597,4249273.8829
202558.6847,4249279.7129
202566.4693,4249288.3821

ΤΜΗΜΑ 9 ΕΜΒΑΔΟΥ 2.024 Τ.Μ.

202542.7779,4249953.7887
202535.8559,4249961.6747
202517.8863,4249973.7165
202505.6865,4249949.6227
202505.3959,4249921.7555
202507.7715,4249897.0951
202520.2729,4249893.0907
202523.4051,4249899.4037
202538.7999,4249931.3349
202542.7779,4249953.7887

ΤΜΗΜΑ 10 ΕΜΒΑΔΟΥ 458 Τ.Μ.

203235.8640,4249164.9978
203238.2975,4249154.8747
203249.7527,4249138.6463
203264.8477,4249121.5130
203268.8137,4249122.3973
203270.9383,4249127.3527
203267.9110,4249130.6021
203272.0439,4249142.8617
203251.8811,4249147.8072
203235.8640,4249164.9978

ΤΜΗΜΑ 11 ΕΜΒΑΔΟΥ 8.213 Τ.Μ.

203205.0060,4248943.9911
203203.7867,4248944.1705
203201.5365,4248954.8537
203195.9369,4248956.4161
203157.1377,4248967.2413
203146.6031,4248960.3061
203135.3537,4248929.6451
203122.5705,4248900.5177
203105.1849,4248874.9667
203103.1399,4248836.1305
203112.0359,4248820.5713
203113.3661,4248818.2447
203133.7815,4248822.7041
203152.9231,4248846.7281
203174.2901,4248875.2013
203187.6443,4248900.1153
203191.9797,4248909.7347
203193.3063,4248909.2837
203197.0865,4248920.4974
203205.0060,4248943.9911



Η απόφαση αυτή να δημοσιευθεί στην Εφημερίδα της Κυβερνήσεως.

Αργοςτόλι, 26 Μαρτίου 2026

Με εντολή Γενικού Γραμματέα Δασών

Ο Προϊστάμενος της Επιθεώρησης Εφαρμογής

Δασικής Πολιτικής Πελοποννήσου, Δυτικής Ελλάδας και Ιονίου

ΝΙΚΗΤΑΣ ΜΑΖΗΣ



ΕΘΝΙΚΟ ΤΥΠΟΓΡΑΦΕΙΟ

Το Εθνικό Τυπογραφείο αποτελεί δημόσια υπηρεσία υπαγόμενη στην Προεδρία της Κυβέρνησης και έχει την ευθύνη τόσο για τη σύνταξη, διαχείριση, εκτύπωση και κυκλοφορία των Φύλλων της Εφημερίδας της Κυβερνήσεως (ΦΕΚ), όσο και για την κάλυψη των εκτυπωτικών - εκδοτικών αναγκών του δημοσίου και του ευρύτερου δημόσιου τομέα (ν. 3469/2006/Α' 131 και π.δ. 29/2018/Α' 58).

1. ΦΥΛΛΟ ΤΗΣ ΕΦΗΜΕΡΙΔΑΣ ΤΗΣ ΚΥΒΕΡΝΗΣΕΩΣ (ΦΕΚ)

- Τα **ΦΕΚ σε ηλεκτρονική μορφή** διατίθενται δωρεάν στο **www.et.gr**, την επίσημη ιστοσελίδα του Εθνικού Τυπογραφείου. Όσα ΦΕΚ δεν έχουν ψηφιοποιηθεί και καταχωριστεί στην ανωτέρω ιστοσελίδα, ψηφιοποιούνται και αποστέλλονται επίσης δωρεάν με την υποβολή αιτήματος στην ηλεκτρονική διεύθυνση **feksales@et.gr**.
- Τα **ΦΕΚ σε έντυπη μορφή** διατίθενται σε μεμονωμένα φύλλα είτε απευθείας από το Τμήμα Πωλήσεων και Συνδρομητών, είτε ταχυδρομικά με την αποστολή αιτήματος παραγγελίας στην ηλεκτρονική διεύθυνση **feksales@et.gr**.
 - Το κόστος ενός ασπρόμαυρου ΦΕΚ από 1 έως 16 σελίδες είναι 1,00 €, αλλά για κάθε επιπλέον οκτασέλιδο (ή μέρος αυτού) προσαυξάνεται κατά 0,20 €. Το κόστος ενός έγχρωμου ΦΕΚ από 1 έως 16 σελίδες είναι 1,50 €, αλλά για κάθε επιπλέον οκτασέλιδο (ή μέρος αυτού) προσαυξάνεται κατά 0,30 €.
 - Το τεύχος Α.Σ.Ε.Π. διατίθεται δωρεάν.
 - Υπάρχει δυνατότητα ετήσιας συνδρομής οποιουδήποτε τεύχους σε έντυπη μορφή μέσω του Τμήματος Πωλήσεων και Συνδρομητών.

• Τρόποι αποστολής κειμένων προς δημοσίευση:

- A.** Αποστολή των εγγράφων προς δημοσίευση στο ΦΕΚ στην ηλεκτρονική διεύθυνση **https://eservices.et.gr**. Σχετικές εγκύκλιοι και οδηγίες στην ηλεκτρονική διεύθυνση του Εθνικού Τυπογραφείου (**www.et.gr**) στη διαδρομή **Ανακοινώσεις → Εγκύκλιοι**.
- B.** Κατ' εξαίρεση, όσοι πολίτες δεν διαθέτουν προηγμένη ψηφιακή υπογραφή μπορούν είτε να αποστέλλουν ταχυδρομικά, είτε να καταθέτουν με εκπρόσωπό τους κείμενα προς δημοσίευση εκτυπωμένα σε χαρτί στο Τμήμα Παραλαβής και Καταχώρισης Δημοσιευμάτων.

• Πληροφορίες, σχετικά με την αποστολή/κατάθεση εγγράφων προς δημοσίευση, την ημερήσια κυκλοφορία των Φ.Ε.Κ., με την πώληση των τευχών και με τους ισχύοντες τιμοκαταλόγους για όλες τις υπηρεσίες μας, περιλαμβάνονται στον ιστότοπο (**www.et.gr**). Επίσης μέσω του ιστότοπου δίδονται πληροφορίες σχετικά με την πορεία δημοσίευσης των εγγράφων, με βάση τον Κωδικό Αριθμό Δημοσιεύματος (ΚΑΔ). Πρόκειται για τον αριθμό που εκδίδει το Εθνικό Τυπογραφείο για όλα τα κείμενα που πληρούν τις προϋποθέσεις δημοσίευσης.

2. ΕΚΤΥΠΩΤΙΚΕΣ - ΕΚΔΟΤΙΚΕΣ ΑΝΑΓΚΕΣ ΤΟΥ ΔΗΜΟΣΙΟΥ

Το Εθνικό Τυπογραφείο ανταποκρινόμενο σε αιτήματα υπηρεσιών και φορέων του δημοσίου αναλαμβάνει να σχεδιάσει και να εκτυπώσει έντυπα, φυλλάδια, βιβλία, αφίσες, μπλοκ, μηχανογραφικά έντυπα, φακέλους για κάθε χρήση, κ.ά.

Επίσης σχεδιάζει ψηφιακές εκδόσεις, λογότυπα και παράγει οπτικοακουστικό υλικό.

Ταχυδρομική Διεύθυνση: **Καποδιστρίου 34, 10432 Αθήνα**

ΤΗΛΕΦΩΝΙΚΟ ΚΕΝΤΡΟ: 210 5279000

Ιστότοπος: **www.et.gr**

Πληροφορίες σχετικά με την λειτουργία του ιστότοπου: **helpdesk.et@et.gr**

Αποστολή εγγράφων προς δημοσίευση στο ΦΕΚ στην ηλεκτρονική διεύθυνση

https://eservices.et.gr

ΕΞΥΠΗΡΕΤΗΣΗ ΚΟΙΝΟΥ

Πωλήσεις - Συνδρομές: (Ισόγειο, τηλ. 210 5279178 - 180)

Πληροφορίες: (Ισόγειο, Γραφείο 3 και τηλεφ. κέντρο 210 5279000)

Παραλαβή Δημοσιευτέας Ύλης: (Ισόγειο, τηλ. 210 5279139)

Ωράριο για το κοινό: Δευτέρα έως και Παρασκευή: 8:00 - 13:30

