



ΕΦΗΜΕΡΙΔΑ ΤΗΣ ΚΥΒΕΡΝΗΣΕΩΣ ΤΗΣ ΕΛΛΗΝΙΚΗΣ ΔΗΜΟΚΡΑΤΙΑΣ

5 Μαΐου 2026

ΤΕΥΧΟΣ ΔΕΥΤΕΡΟ

Αρ. Φύλλου 2502

ΑΠΟΦΑΣΕΙΣ

Αριθμ. Α3δ/Γ.Π.οικ.17600

Μεταβίβαση άνευ ανταλλάγματος, στην Ιερά Μητρόπολη Κίτρους Κατερίνης και Πλαταμώνος, εξ αδιαιρέτου ποσοστού κυριότητας επί ακινήτου του Γενικού Νοσοκομείου Κατερίνης, για την ανασύσταση και επαναλειτουργία της Ιεράς Μονής Εισοδίων της Θεοτόκου Πέτρας Ολύμπου.

**ΟΙ ΥΠΟΥΡΓΟΙ
ΕΘΝΙΚΗΣ ΟΙΚΟΝΟΜΙΑΣ ΚΑΙ ΟΙΚΟΝΟΜΙΚΩΝ -
ΠΑΙΔΕΙΑΣ, ΘΡΗΣΚΕΥΜΑΤΩΝ ΚΑΙ ΑΘΛΗΤΙΣΜΟΥ -
ΥΓΕΙΑΣ -
ΠΕΡΙΒΑΛΛΟΝΤΟΣ ΚΑΙ ΕΝΕΡΓΕΙΑΣ**

Έχοντας υπόψη:

1. Την παρ. 2 του άρθρου 50 του ν. 5216/2025 «Προστασία των ανηλίκων από προϊόντα καπνού και αλκοόλ - Τροποποιήσεις νόμων 3730/2008 και 4419/2016 - Ρυθμίσεις για μη καπνικά προϊόντα - Ψηφιακό μητρώο ελέγχου προϊόντων καπνού, αλκοόλ και λοιπών μη καπνικών προϊόντων και άλλες διατάξεις» (Α' 118).
2. Τα άρθρα 1 παρ. 4, 11 παρ. Β περ. ιστ,30, 39 και 47 του ν. 590/1977 «Περί του Καταστατικού Χάρτου της Εκκλησίας της Ελλάδος» (Α' 146).
3. Το από 12.3.2014 π.δ. περί αναγνωρίσεως και καταστάσεως του Σεβ. Μητροπολίτη Κίτρους και Κατερίνης Γεωργίου (κατά κόσμον Γεωργίου Χρυσοστόμου) (Υ.Ο.Δ.Δ. 133).
4. Το π.δ. 121/2017 «Οργανισμός Υπουργείου Υγείας» (Α' 148).
5. Το π.δ. 142/2017 «Οργανισμός Υπουργείου Οικονομικών» (Α' 181).
6. Το π.δ. 132/2017 «Οργανισμός Υπουργείου Περιβάλλοντος και Ενέργειας (Υ.Π.ΕΝ)» (Α' 160), όπως τροποποιήθηκε με το π.δ. 29/2022 (Α' 77).
7. Το π.δ. 18/2018 «Οργανισμός Υπουργείου Παιδείας, Έρευνας και Θρησκευμάτων» (Α' 31).
8. Το π.δ. 84/2019 «Σύσταση και κατάργηση Γενικών Γραμματειών και Ειδικών Γραμματειών/Ενιαίων Διοικητικών Τομέων Υπουργείων» (Α' 123), ιδίως την παρ. 1 του άρθρου 8.
9. Το π.δ. 77/2023 «Σύσταση Υπουργείου και μετονομασία Υπουργείων-Σύσταση, κατάργηση και μετονομασία Γενικών και Ειδικών Γραμματειών -Μεταφορά αρμοδιοτήτων, υπηρεσιακών μονάδων, θέσεων προσωπικού και εποπτευόμενων φορέων» (Α' 130).
10. Το π.δ. 79/2023 «Διορισμός Υπουργών, Αναπληρωτών Υπουργών και Υφυπουργών» (Α' 131).
11. Το π.δ. 82/2023 «Μετονομασία Υπουργείου -Σύσταση και μετονομασία Γενικών Γραμματειών -Μεταφορά αρμοδιοτήτων, υπηρεσιακών μονάδων και θέσεων προσωπικού -Τροποποίηση και συμπλήρωση του π.δ. 77/2023 (Α' 130)-Μεταβατικές διατάξεις» (Α' 139).
12. Το π.δ. 2/2024 «Διορισμός Υπουργών και Υφυπουργών» (Α' 2).
13. Το π.δ. 27/2025 «Διορισμός Υπουργών, Αναπληρωτή Υπουργού, Υφυπουργών και Αντιπροέδρου Κυβέρνησης» (Α' 44).
14. Την υπ' αρ. 37310/09-07-2023 απόφαση του Πρωθυπουργού και του Υπουργού Υγείας «Ανάθεση αρμοδιοτήτων στον Υφυπουργό Υγείας, Μάριο Θεμιστοκλέους» (Β' 4435).
15. Την υπό στοιχεία 102928ΕΞ2023/10.07.2023 απόφαση του Πρωθυπουργού και του Υπουργού Οικονομικών «Ανάθεση αρμοδιοτήτων στον Υφυπουργό Οικονομικών, Αθανάσιο Πετραλιά» (Β' 4441).



16. Το απόσπασμα πρακτικού της υπ' αρ. 15ης/10-09-2025 συνεδρίασης του Διοικητικού Συμβουλίου του Γενικού Νοσοκομείου Κατερίνης με θέμα 7ο «Σύμφωνη γνώμη για τη μεταβίβαση άνευ ανταλλάγματος του ακινήτου του πρώην Ψυχιατρικού Νοσοκομείου Πέτρας Ολύμπου στην Ιερά Μητρόπολη Κίτρους Κατερίνης και Πλαταμώνα».

17. Την υπ' αρ. 1467/23-09-2025 σύμφωνη γνώμη του Σεβ. Μητροπολίτη Κίτρους Κατερίνης και Πλαταμώνος Γεωργίου (κατά κόσμον Γεωργίου Χρυσοστόμου) ως νόμιμου εκπροσώπου της Ιεράς Μονής Κίτρους Κατερίνης και Πλαταμώνος, για την μεταβίβαση εξ αδιαιρέτου ποσοστού κυριότητας επί ακινήτου του Γενικού Νοσοκομείου Κατερίνης.

18. Τα κτηματολογικά φύλλα (απόσπασμα κτηματολογικού πίνακα ανάρτησης, εγγραπτέο δικαίωμα, απόσπασμα κτηματολογικού διαγράμματος του Εθνικού Κτηματολογίου) με στοιχεία ακινήτου (ΚΑΕΚ 390550406001/0/0).

19. Το από 21.05.2025 τοπογραφικό διάγραμμα του Αγρονόμου Τοπογράφου Μηχανικού Βασιλείου Ιωάννη Ταβαντζή, το οποίο προσαρτάται ως παράρτημα στην παρούσα.

20. Το υπό στοιχεία Β2α, Β1α/οικ. 53894/02.12.2025 έγγραφο του Τμήματος Α' της Διεύθυνσης Οικονομικής Εποπτείας Φορέων Γενικής Κυβέρνησης και του Τμήματος Α' της Διεύθυνσης Προϋπολογισμού και Δημοσιονομικών Αναφορών του Υπουργείου Υγείας «Εισήγηση του άρθρου 24 παρ. 5 περ. ε του ν. 4270/2014 (Α' 143), για την έκδοση Κοινής Υπουργικής Απόφασης με θέμα: "Μεταβίβαση άνευ ανταλλάγματος, στην Ιερά Μητρόπολη Κίτρους Κατερίνης και Πλαταμώνος, εξ αδιαιρέτου ποσοστού κυριότητας επί ακινήτου του Γενικού Νοσοκομείου Κατερίνης, για την ανασύσταση και επαναλειτουργία της Ιεράς Μονής Εισοδίων της Θεοτόκου Πέτρας Ολύμπου", σύμφωνα με την οποία από το περιεχόμενο της εν θέματι κοινής υπουργικής απόφασης δεν προκαλείται δαπάνη σε βάρος του προϋπολογισμού του Νοσοκομείου Κατερίνης και του προϋπολογισμού του Υπουργείου Υγείας, αποφασίζουμε:

1. Τη μεταβίβαση, κατ' εκτέλεση του άρθρου 50 του ν. 5216/2025, άνευ ανταλλάγματος, στην Ιερά Μητρόπολη Κίτρους Κατερίνης και Πλαταμώνος (εκκλησιαστικό νομικό πρόσωπο δημοσίου δικαίου Ν.Π.Δ.Δ. με έδρα την Κατερίνη), κατά πλήρη κυριότητα, νομή και κατοχή και κατά ποσοστό τέσσερα πέμπτα (4/5) εξ αδιαιρέτου, ενός γεωτεμαχίου κυριότητας του Ν.Π.Δ.Δ. «Γενικό Νοσοκομείο Κατερίνης», εμβαδού μέτρων τετραγωνικών εκατόν πέντε χιλιάδων και σαράντα (105.040) και κατά νεότερη και πρόσφατη καταμέτρηση εμβαδού μέτρων τετραγωνικών ενενήντα μίας χιλιάδων εξακοσίων ογδόντα επτά κόμμα σαράντα επτά (91.687,47), μετά των επ' αυτού κτισμάτων, συστατικών και παραρτημάτων, που βρίσκεται κατά το κτηματολογικό φύλλο στη θέση «Φωτεινά-Ψυχιατρικό Νοσοκομείο Πέτρας Ολύμπου (Ψ.Ν.Π.Ο.)» άλλως «Σανατόριο Ι.Μ. Πέτρας Ολύμπου» κατά το από 21.5.2025 τοπογραφικό διάγραμμα του Αγρονόμου Τοπογράφου Μηχανικού Βασιλείου Ιωάννη Ταβαντζή της Τοπικής Κοινότητας Φωτεινών, της Δημοτικής Ενότητας Πέτρας, του Δήμου Κατερίνης, της Περιφερειακής Ενότητας Περιφέρειας Κεντρικής Μακεδονίας, με Κωδικό Αριθμό Κτηματολογίου (ΚΑΕΚ) 390550406001/0/0 και αποτυπώνεται στο από 21.5.2025 τοπογραφικό διάγραμμα του Αγρονόμου Τοπογράφου Μηχανικού Βασιλείου Ιωάννη Ταβαντζή, το οποίο προσαρτάται στην παρούσα Απόφαση ως Παράρτημα, το οποίο ανήκει σήμερα κατά πλήρη κυριότητα, νομή και κατοχή και κατά το ως άνω μεταβιβαζόμενο ποσοστό εξ αδιαιρέτου, στο Γενικό Νοσοκομείο Κατερίνης.

2. Το ακίνητο μεταβιβάζεται αποκλειστικά με σκοπό την ανασύσταση και επαναλειτουργία της Ιεράς Μονής Εισοδίων της Θεοτόκου Πέτρας Ολύμπου σύμφωνα με την παρ. 3 του άρθρου 39 του ν. 590/1977 «Περί του Καταστατικού Χάρτου της Εκκλησίας της Ελλάδος» (Α' 146), σε συνδυασμό με τις διατάξεις του άρθρου 47 παρ. 3β του ίδιου νόμου.

3. Για την εκτέλεση της παρούσας απόφασης εντός τριάντα (30) ημερών από τη δημοσίευσή της στη ΔΙΑΥΓΕΙΑ συντάσσεται σε τρία (3) αντίτυπα πρωτόκολλο παράδοσης - παραλαβής της κατοχής του ακινήτου που υπογράφεται από τον Πρόεδρο του Διοικητικού Συμβουλίου του Γενικού Νοσοκομείου Κατερίνης και τον Σεβ. Μητροπολίτη της Ιεράς Μητροπόλεως Κίτρους, Κατερίνης (και Πλαταμώνος) ή από τους εξουσιοδοτημένους εκπροσώπους των ανωτέρω. Κάθε μέρος παραλαμβάνει ένα πρωτότυπο του πρωτοκόλλου παράδοσης - παραλαβής και ταυτόχρονα παραδίδονται από τον εκπρόσωπο του Γενικού Νοσοκομείου Κατερίνης στον εκπρόσωπο της ως άνω Ιεράς Μητροπόλεως τα κλειδιά της περιφραξης του ακινήτου και των εξωτερικών και εσωτερικών θυρών των κτιρίων και εγκαταστάσεων εντός του ακινήτου και κάθε άλλο μέσο πρόσβασης και κατοχής του ως άνω περιγραφόμενου ακινήτου, που διαθέτει το Νοσοκομείο. Από και δια της υπογραφής του πρωτοκόλλου η νομή και κατοχή του ακινήτου παραδίδεται στην ως άνω Ιερά Μητρόπολη και αυτή καθίσταται φορέας των δικαιωμάτων και υποχρεώσεων που αναλογούν στο μεταβιβαζόμενο δικαίωμα.

4. Τυχόν επέμβαση στα δασικά τμήματα της ανωτέρω έκτασης για την εκπλήρωση του σκοπού της μεταβίβασης διενεργείται κατόπιν χορήγησης έγκρισης επέμβασης της παρ. 2 του άρθρου 45 του ν. 998/1979 (Α' 289)



με την επιφύλαξη της παρ. 4 του ως άνω άρθρου και σύμφωνα με τους ειδικότερους όρους και τη διαδικασία του ως άνω άρθρου 45 και του άρθρου 57 του ν. 998/1979.

5. Το ως άνω περιγραφόμενο εξ αδιαιρέτου ποσοστό επί ακινήτου μεταβιβάζεται άνευ ανταλλάγματος στην Ιερά Μητρόπολη Κίτρους Κατερίνης (και Πλαταμώνος) κατά πλήρη κυριότητα, νομή και κατοχή, με την παρούσα απόφαση, η οποία καταχωρίζεται ατελώς στο κατά τόπον Κτηματολογικό Γραφείο, με πρωτοβουλία της αποκτώσας Ιεράς Μητροπόλεως Κίτρους, Κατερίνης (και Πλαταμώνος), μαζί με το αναγκαίο πιστοποιητικό κτηματογραφούμενου ακινήτου σύμφωνα με τον ν. 2307/1995 (Α' 114) ή απόσπασμα κτηματολογικού διαγράμματος ή κτηματολογικό διάγραμμα του ν. 2664/1998 (Α' 275), σύμφωνα και με όσα ορίζονται στους ανωτέρω νόμους.

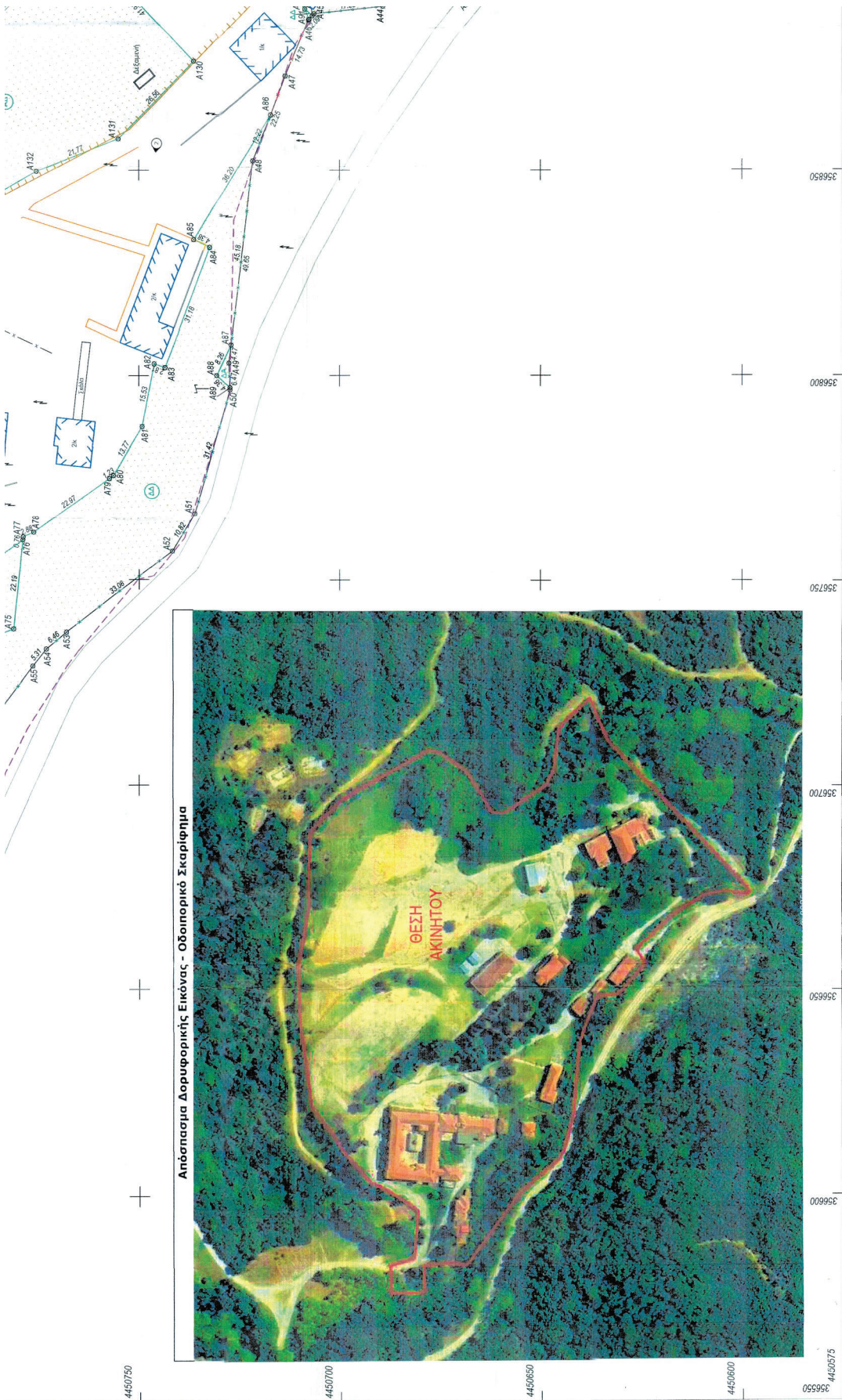


ΟΡΙΑ ΓΙΩΤΟΚΤΗΣΙΩΝ	ΠΙΝΑΚΑΣ ΕΜΒΑΔΩΝ	ΠΑΡΑΤΗΡΗΣΕΙΣ
A1-A2-A3-A4-A5-A6-...-A59-A61-A62-A63-A64-A65-A66-...-A68-A69-A70-A71-A72-A73-A74-A75-A76-A77-A78-A79-A80-A81-A82-A83-A84-A85-A86-...-A88-A89-A90-A91-A92-A93-A94-A95-A96-A97-A98-A99-A100-A101-A102-A103-A104-A105-A106-A107-A108-A109-A110-A111-A112-A113-A114-A115-A116-A117-A118-A119-A120-A121-A122-A123-A124-A125-A126-A127-A128-A129-A130-A131-A132-A133-A134-A135-A136-A137-A138-A139-A140-A141-A142-A143-A144-A145-A146-A147-A148-A149-A150-A151-A152-A153-A154-A155-A156-A157-A158-A159-A160-A161-A162-A163-A164-A165-A166-A167-A168-A169-A170-A171-A172-A173-A174-A175-A176-A177-A178-A179-A180-A181-A182-A183-A184-A185-A186-A187-A188-A189-A190-A191-A192-A193-A194-A195-A196-A197-A198-A199-A200-A201-A202-A203-A204-A205-A206-A207-A208-A209-A210-A211-A212-A213-A214-A215-A216-A217-A218-A219-A220-A221-A222-A223-A224-A225-A226-A227-A228-A229-A230-A231-A232-A233-A234-A235-A236-A237-A238-A239-A240-A241-A242-A243-A244-A245-A246-A247-A248-A249-A250-A251-A252-A253-A254-A255-A256-A257-A258-A259-A260-A261-A262-A263-A264-A265-A266-A267-A268-A269-A270-A271-A272-A273-A274-A275-A276-A277-A278-A279-A280-A281-A282-A283-A284-A285-A286-A287-A288-A289-A290-A291-A292-A293-A294-A295-A296-A297-A298-A299-A300-A301-A302-A303-A304-A305-A306-A307-A308-A309-A310-A311-A312-A313-A314-A315-A316-A317-A318-A319-A320-A321-A322-A323-A324-A325-A326-A327-A328-A329-A330-A331-A332-A333-A334-A335-A336-A337-A338-A339-A340-A341-A342-A343-A344-A345-A346-A347-A348-A349-A350-A351-A352-A353-A354-A355-A356-A357-A358-A359-A360-A361-A362-A363-A364-A365-A366-A367-A368-A369-A370-A371-A372-A373-A374-A375-A376-A377-A378-A379-A380-A381-A382-A383-A384-A385-A386-A387-A388-A389-A390-A391-A392-A393-A394-A395-A396-A397-A398-A399-A400-A401-A402-A403-A404-A405-A406-A407-A408-A409-A410-A411-A412-A413-A414-A415-A416-A417-A418-A419-A420-A421-A422-A423-A424-A425-A426-A427-A428-A429-A430-A431-A432-A433-A434-A435-A436-A437-A438-A439-A440-A441-A442-A443-A444-A445-A446-A447-A448-A449-A450-A451-A452-A453-A454-A455-A456-A457-A458-A459-A460-A461-A462-A463-A464-A465-A466-A467-A468-A469-A470-A471-A472-A473-A474-A475-A476-A477-A478-A479-A480-A481-A482-A483-A484-A485-A486-A487-A488-A489-A490-A491-A492-A493-A494-A495-A496-A497-A498-A499-A500-A501-A502-A503-A504-A505-A506-A507-A508-A509-A510-A511-A512-A513-A514-A515-A516-A517-A518-A519-A520-A521-A522-A523-A524-A525-A526-A527-A528-A529-A530-A531-A532-A533-A534-A535-A536-A537-A538-A539-A540-A541-A542-A543-A544-A545-A546-A547-A548-A549-A550-A551-A552-A553-A554-A555-A556-A557-A558-A559-A560-A561-A562-A563-A564-A565-A566-A567-A568-A569-A570-A571-A572-A573-A574-A575-A576-A577-A578-A579-A580-A581-A582-A583-A584-A585-A586-A587-A588-A589-A590-A591-A592-A593-A594-A595-A596-A597-A598-A599-A600-A601-A602-A603-A604-A605-A606-A607-A608-A609-A610-A611-A612-A613-A614-A615-A616-A617-A618-A619-A620-A621-A622-A623-A624-A625-A626-A627-A628-A629-A630-A631-A632-A633-A634-A635-A636-A637-A638-A639-A640-A641-A642-A643-A644-A645-A646-A647-A648-A649-A650-A651-A652-A653-A654-A655-A656-A657-A658-A659-A660-A661-A662-A663-A664-A665-A666-A667-A668-A669-A670-A671-A672-A673-A674-A675-A676-A677-A678-A679-A680-A681-A682-A683-A684-A685-A686-A687-A688-A689-A690-A691-A692-A693-A694-A695-A696-A697-A698-A699-A700-A701-A702-A703-A704-A705-A706-A707-A708-A709-A710-A711-A712-A713-A714-A715-A716-A717-A718-A719-A720-A721-A722-A723-A724-A725-A726-A727-A728-A729-A730-A731-A732-A733-A734-A735-A736-A737-A738-A739-A740-A741-A742-A743-A744-A745-A746-A747-A748-A749-A750-A751-A752-A753-A754-A755-A756-A757-A758-A759-A760-A761-A762-A763-A764-A765-A766-A767-A768-A769-A770-A771-A772-A773-A774-A775-A776-A777-A778-A779-A780-A781-A782-A783-A784-A785-A786-A787-A788-A789-A790-A791-A792-A793-A794-A795-A796-A797-A798-A799-A800-A801-A802-A803-A804-A805-A806-A807-A808-A809-A810-A811-A812-A813-A814-A815-A816-A817-A818-A819-A820-A821-A822-A823-A824-A825-A826-A827-A828-A829-A830-A831-A832-A833-A834-A835-A836-A837-A838-A839-A840-A841-A842-A843-A844-A845-A846-A847-A848-A849-A850-A851-A852-A853-A854-A855-A856-A857-A858-A859-A860-A861-A862-A863-A864-A865-A866-A867-A868-A869-A870-A871-A872-A873-A874-A875-A876-A877-A878-A879-A880-A881-A882-A883-A884-A885-A886-A887-A888-A889-A890-A891-A892-A893-A894-A895-A896-A897-A898-A899-A900-A901-A902-A903-A904-A905-A906-A907-A908-A909-A910-A911-A912-A913-A914-A915-A916-A917-A918-A919-A920-A921-A922-A923-A924-A925-A926-A927-A928-A929-A930-A931-A932-A933-A934-A935-A936-A937-A938-A939-A940-A941-A942-A943-A944-A945-A946-A947-A948-A949-A950-A951-A952-A953-A954-A955-A956-A957-A958-A959-A960-A961-A962-A963-A964-A965-A966-A967-A968-A969-A970-A971-A972-A973-A974-A975-A976-A977-A978-A979-A980-A981-A982-A983-A984-A985-A986-A987-A988-A989-A990-A991-A992-A993-A994-A995-A996-A997-A998-A999-1000	<p>1. Το έμβλημα είναι ενσωματωμένο στο κείμενο σύμφωνα με τον κανονισμό Ε.Γ.Α. 87</p> <p>2. Η διαμόρφωση είναι ενσωματωμένη στο κείμενο σύμφωνα με τον κανονισμό Ε.Γ.Α. 87</p> <p>3. Η διαμόρφωση είναι ενσωματωμένη στο κείμενο σύμφωνα με τον κανονισμό Ε.Γ.Α. 87</p> <p>4. Η διαμόρφωση είναι ενσωματωμένη στο κείμενο σύμφωνα με τον κανονισμό Ε.Γ.Α. 87</p> <p>5. Η διαμόρφωση είναι ενσωματωμένη στο κείμενο σύμφωνα με τον κανονισμό Ε.Γ.Α. 87</p> <p>6. Η διαμόρφωση είναι ενσωματωμένη στο κείμενο σύμφωνα με τον κανονισμό Ε.Γ.Α. 87</p>	

ΕΜΜΑΝΟΥΗΛ ΝΤΕΝΤΙΔΑΚΗΣ
29/04/2026 16:50

Πίνακας Συντεταγμένων Κορυφών Απεναντίας (σε Ε.Γ.Α. 87)	Πίνακας Συντεταγμένων Κορυφών Εμπρόσθια (σε Ε.Γ.Α. 87)
A1 356652.935 4450881.643 A2 356669.936 4450881.643 A3 356675.529 4450881.643 A4 356675.466 4450881.642 A5 356675.381 4450881.642 A6 356675.312 4450881.642 A7 356675.246 4450881.642 A8 356675.180 4450881.642 A9 356675.114 4450881.642 A10 356675.048 4450881.642 A11 356674.982 4450881.642 A12 356674.916 4450881.642 A13 356674.850 4450881.642 A14 356674.784 4450881.642 A15 356674.718 4450881.642 A16 356674.652 4450881.642 A17 356674.586 4450881.642 A18 356674.520 4450881.642 A19 356674.454 4450881.642 A20 356674.388 4450881.642 A21 356674.322 4450881.642 A22 356674.256 4450881.642 A23 356674.190 4450881.642 A24 356674.124 4450881.642 A25 356674.058 4450881.642 A26 356674.000 4450881.642 A27 356673.942 4450881.642 A28 356673.884 4450881.642 A29 356673.826 4450881.642 A30 356673.768 4450881.642 A31 356673.710 4450881.642 A32 356673.652 4450881.642	<p>Ε= 91.887,479 μ.</p> <p>Π= 1.472,23 μ.</p>

Πίνακας Συντεταγμένων Κορυφών Εμπρόσθια με Διεσκέυ Χαρακτήρα	Πίνακας Συντεταγμένων Κορυφών Εμπρόσθια με Διεσκέυ Χαρακτήρα
A1 356675.180 4450881.642 A2 356675.114 4450881.642 A3 356675.048 4450881.642 A4 356674.982 4450881.642 A5 356674.916 4450881.642 A6 356674.850 4450881.642 A7 356674.784 4450881.642 A8 356674.718 4450881.642 A9 356674.652 4450881.642 A10 356674.586 4450881.642 A11 356674.520 4450881.642 A12 356674.454 4450881.642 A13 356674.388 4450881.642 A14 356674.322 4450881.642 A15 356674.256 4450881.642 A16 356674.190 4450881.642 A17 356674.124 4450881.642 A18 356674.058 4450881.642 A19 356674.000 4450881.642 A20 356673.942 4450881.642 A21 356673.884 4450881.642 A22 356673.826 4450881.642 A23 356673.768 4450881.642 A24 356673.710 4450881.642 A25 356673.652 4450881.642 A26 356673.594 4450881.642 A27 356673.536 4450881.642 A28 356673.478 4450881.642 A29 356673.420 4450881.642 A30 356673.362 4450881.642 A31 356673.304 4450881.642 A32 356673.246 4450881.642 A33 356673.188 4450881.642 A34 356673.130 4450881.642 A35 356673.072 4450881.642 A36 356673.014 4450881.642 A37 356672.956 4450881.642 A38 356672.898 4450881.642 A39 356672.840 4450881.642 A40 356672.782 4450881.642 A41 356672.724 4450881.642 A42 356672.666 4450881.642 A43 356672.608 4450881.642 A44 356672.550 4450881.642 A45 356672.492 4450881.642 A46 356672.434 4450881.642 A47 356672.376 4450881.642 A48 356672.318 4450881.642 A49 356672.260 4450881.642 A50 356672.202 4450881.642 A51 356672.144 4450881.642 A52 356672.086 4450881.642 A53 356672.028 4450881.642 A54 356671.970 4450881.642 A55 356671.912 4450881.642 A56 356671.854 4450881.642 A57 356671.796 4450881.642 A58 356671.738 4450881.642 A59 356671.680 4450881.642 A60 356671.622 4450881.642 A61 356671.564 4450881.642 A62 356671.506 4450881.642 A63 356671.448 4450881.642 A64 356671.390 4450881.642 A65 356671.332 4450881.642 A66 356671.274 4450881.642 A67 356671.216 4450881.642 A68 356671.158 4450881.642 A69 356671.100 4450881.642 A70 356671.042 4450881.642 A71 356670.984 4450881.642 A72 356670.926 4450881.642 A73 356670.868 4450881.642 A74 356670.810 4450881.642 A75 356670.752 4450881.642 A76 356670.694 4450881.642 A77 356670.636 4450881.642 A78 356670.578 4450881.642 A79 356670.520 4450881.642 A80 356670.462 4450881.642 A81 356670.404 4450881.642 A82 356670.346 4450881.642 A83 356670.288 4450881.642 A84 356670.230 4450881.642 A85 356670.172 4450881.642 A86 356670.114 4450881.642 A87 356670.056 4450881.642 A88 356670.000 4450881.642 A89 356669.942 4450881.642 A90 356669.884 4450881.642 A91 356669.826 4450881.642 A92 356669.768 4450881.642 A93 356669.710 4450881.642 A94 356669.652 4450881.642 A95 356669.594 4450881.642 A96 356669.536 4450881.642 A97 356669.478 4450881.642 A98 356669.420 4450881.642 A99 356669.362 4450881.642 A100 356669.304 4450881.642 A101 356669.246 4450881.642 A102 356669.188 4450881.642 A103 356669.130 4450881.642 A104 356669.072 4450881.642 A105 356669.014 4450881.642 A106 356668.956 4450881.642 A107 356668.898 4450881.642 A108 356668.840 4450881.642 A109 356668.782 4450881.642 A110 356668.724 4450881.642 A111 356668.666 4450881.642 A112 356668.608 4450881.642 A113 356668.550 4450881.642 A114 356668.492 4450881.642 A115 356668.434 4450881.642 A116 356668.376 4450881.642 A117 356668.318 4450881.642 A118 356668.260 4450881.642 A119 356668.202 4450881.642 A120 356668.144 4450881.642 A121 356668.086 4450881.642 A122 356668.028 4450881.642 A123 356667.970 4450881.642 A124 356667.912 4450881.642 A125 356667.854 4450881.642 A126 356667.796 4450881.642 A127 356667.738 4450881.642 A128 356667.680 4450881.642 A129 356667.622 4450881.642 A130 356667.564 4450881.642 A131 356667.506 4450881.642 A132 356667.448 4450881.642 A133 356667.390 4450881.642 A134 356667.332 4450881.642 A135 356667.274 4450881.642 A136 356667.216 4450881.642 A137 356667.158 4450881.642 A138 356667.100 4450881.642 A139 356667.042 4450881.642 A140 356666.984 4450881.642 A141 356666.926 4450881.642 A142 356666.868 4450881.642 A143 356666.810 4450881.642 A144 356666.752 4450881.642 A145 356666.694 4450881.642 A146 356666.636 4450881.642 A147 356666.578 4450881.642 A148 356666.520 4450881.642 A149 356666.462 4450881.642 A150 356666.404 4450881.642 A151 356666.346 4450881.642 A152 356666.288 4450881.642 A153 356666.230 4450881.642 A154 356666.172 4450881.642 A155 356666.114 4450881.642 A156 356666.056 4450881.642 A157 356666.000 4450881.642 A158 356665.942 4450881.642 A159 356665.884 4450881.642 A160 356665.826 4450881.642 A161 356665.768 4450881.642 A162 356665.710 4450881.642 A163 356665.652 4450881.642 A164 356665.594 4450881.642 A165 356665.536 4450881.642 A166 356665.478 4450881.642 A167 356665.420 4450881.642 A168 356665.362 4450881.642 A169 356665.304 4450881.642 A170 356665.246 4450881.642 A171 356665.188 4450881.642 A172 356665.130 4450881.642 A173 356665.072 4450881.642 A174 356665.014 4450881.642 A175 356664.956 4450881.642 A176 356664.898 4450881.642 A177 356664.840 4450881.642 A178 356664.782 4450881.642 A179 356664.724 4450881.642 A180 356664.666 4450881.642 A181 356664.608 4450881.642 A182 356664.550 4450881.642 A183 356664.492 4450881.642 A184 356664.434 4450881.642 A185 356664.376 4450881.642 A186 356664.318 4450881.642 A187 356664.260 4450881.642 A188 356664.202 4450881.642 A189 356664.144 4450881.642 A190 356664.086 4450881.642 A191 356664.028 4450881.642 A192 356663.970 4450881.642 A193 356663.912 4450881.642 A194 356663.854 4450881.642 A195 356663.796 4450881.642 A196 356663.738 4450881.642 A197 356663.680 4450881.642 A198 356663.622 4450881.642 A199 356663.564 4450881.642 A200 356663.506 4450881.642 A201 356663.448 4450881.642 A202 356663.390 4450881.642 A203 356663.332 4450881.642 A204 356663.274 4450881.642 A205 356663.216 4450881.642 A206 356663.158 4450881.642 A207 356663.100 4450881.642 A208 356663.042 4450881.642 A209 356662.984 4450881.642 A210 356662.926 4450881.642 A211 356662.868 4450881.642 A212 356662.810 4450881.642 A213 356662.752 4450881.642 A214 356662.694 4450881.642 A215 356662.636 4450881.642 A216 356662.578 4450881.642 A217 356662.520 4450881.642 A218 356662.462 4450881.642 A219 356662.404 4450881.642 A220 356662.346 4450881.642 A221 356662.288 4450881.642 A222 356662.230 4450881.642 A223 356662.172 4450881.642 A224 356662.114 4450881.642 A225 356662.056 4450881.642 A226 356662.000 4450881.642 A227 356661.942 4450881.642 A228 356661.884 4450881.642 A229 356661.826 4450881.642 A230 356661.768 4450881.642 A231 356661.710 4450881.642 A232 356661.652 4450881.642 A233 356661.594 4450881.642 A234 356661.536 4450881.642 A235 356661.478 4450881.642 A236 356661.420 4450881.642 A237 356661.362 4450881.642 A238 356661.304 4450881.642 A239 356661.246 4450881.	





<p>ΒΑΣΙΛΕΙΟΣ ΙΩΑΝ. ΤΑΒΑΝΤΖΗΣ ΑΓΡΟΝΟΜΟΣ ΤΟΠΟΓΡΑΦΟΣ ΜΗΧΑΝΙΚΟΣ ΔΙΠΛΩΜΑΤΟΥΧΟΣ Α.Π.Θ.</p> <p>αδός Κτήπου 1 - Κορυθάλυ, Τ.Κ. 60133 τηλ. γραφείου 2351028821 κλητέο 6977872664 e-mail: dtaban@otenet.gr</p>	
ΕΡΓΟΔΟΤΗΣ	<p>ΦΥ.Υ.ΠΕ. ΜΑΚΕΔΟΝΙΑΣ ΓΕΝΙΚΟ ΠΟΛΙΤΕΧΝΕΙΟ ΚΑΤΕΡΙΝΗΣ - ΨΥΧΙΑΤΡΙΚΟΣ ΤΟΜΕΑΣ</p>
ΘΕΣΗ	<p>Διεύθυνση Αγροτοποιοτεχνολογίας με στοιχεία εμβόλου: Ε-91/687/ΑΤ.Π.</p> <p>ΔΗΜΟΣ ΚΑΤΕΡΙΝΗΣ Δημοτική Ενότητα: ΠΕΤΡΑΣ Τοπική Κοινότητα: Φυτειών Αγροκτημα Φυτειών Τοποθεσία: "Σανατόριο Ι.Μ. Πέτρος Ολύμπου"</p>
ΤΟΠΟΓΡΑΦΙΚΟ ΔΙΑΓΡΑΜΜΑ	<p>ΑΡΙΘΜΟΣ ΣΧΕΔΙΟΥ T1</p>
ΚΛΙΜΑΚΑ ΣΧΕΔΙΟΥ: 1/500	
ΧΡΟΝΟΣ ΣΥΝΤΑΞΗΣ: 23-01-2025	
ΣΟΡΑΤΙΔΑ - ΥΠΟΓΡΑΦΗ	<p>ΘΕΩΡΗΣΗ ΥΠΗΡΕΣΙΑΣ</p>
<p>Digitally signed by: VASILEIOS TAVANTZIS Date and time: 5/21/2025 2:28:39 PM</p>	

<p>Α65 356675.88 4450842.788 Α66 356676.44 4450839.18 Α67 356677.02 4450836.95 Α68 356677.58 4450834.74 Α69 356678.14 4450832.51 Α70 356678.70 4450829.31 Α71 356679.26 4450827.08 Α72 356679.82 4450818.88 Α73 356680.38 4450816.65 Α74 356680.94 4450814.42 Α75 356681.50 4450812.19 Α76 356682.06 4450808.99 Α77 356682.62 4450806.76 Α78 356683.18 4450804.53 Α79 356683.74 4450802.30 Α80 356684.30 4450798.07 Α81 356684.86 4450795.84 Α82 356685.42 4450793.61 Α83 356685.98 4450791.38 Α84 356686.54 4450790.95 Α85 356687.10 4450788.72 Α86 356687.66 4450786.49 Α87 356688.22 4450784.26 Α88 356688.78 4450782.03 Α89 356689.34 4450776.80 Α90 356689.90 4450774.57 Α91 356690.46 4450772.34 Α92 356691.02 4450770.11 Α93 356691.58 4450767.88 Α94 356692.14 4450765.65 Α95 356692.70 4450763.42 Α96 356693.26 4450761.19 Α97 356693.82 4450758.96 Α98 356694.38 4450756.73 Α99 356694.94 4450754.50 Α100 356695.50 4450752.27 Α101 356696.06 4450750.04 Α102 356696.62 4450747.81 Α103 356697.18 4450745.58 Α104 356697.74 4450743.35 Α105 356698.30 4450741.12 Α106 356698.86 4450738.89 Α107 356699.42 4450736.66 Α108 356699.98 4450734.43 Α109 356700.54 4450732.20 Α110 356701.10 4450729.97 Α111 356701.66 4450727.74 Α112 356702.22 4450725.51 Α113 356702.78 4450723.28 Α114 356703.34 4450721.05 Α115 356703.90 4450718.82 Α116 356704.46 4450716.59 Α117 356705.02 4450714.36 Α118 356705.58 4450712.13 Α119 356706.14 4450709.90 Α120 356706.70 4450707.67 Α121 356707.26 4450705.44 Α122 356707.82 4450703.21 Α123 356708.38 4450700.98 Α124 356708.94 4450698.75 Α125 356709.50 4450696.52 Α126 356710.06 4450694.29 Α127 356710.62 4450692.06 Α128 356711.18 4450689.83 Α129 356711.74 4450687.60 Α130 356712.30 4450685.37 Α131 356712.86 4450683.14 Α132 356713.42 4450678.91 Α133 356713.98 4450676.68 Α134 356714.54 4450674.45 Α135 356715.10 4450672.22 Α136 356715.66 4450669.99 Α137 356716.22 4450667.76 Α138 356716.78 4450665.53 Α139 356717.34 4450663.30 Α140 356717.90 4450661.07 Α141 356718.46 4450658.84 Α142 356719.02 4450656.61 Α143 356719.58 4450654.38 Α144 356720.14 4450652.15 Α145 356720.70 4450647.92 Α146 356721.26 4450645.69 Α147 356721.82 4450643.46 Α148 356722.38 4450641.23 Α149 356722.94 4450638.00 Α150 356723.50 4450635.77 Α151 356724.06 4450633.54 Α152 356724.62 4450631.31 Α153 356725.18 4450629.08 Α154 356725.74 4450626.85 Α155 356726.30 4450624.62 Α156 356726.86 4450622.39 Α157 356727.42 4450620.16 Α158 356727.98 4450617.93 Α159 356728.54 4450615.70 Α160 356729.10 4450613.47 Α161 356729.66 4450611.24 Α162 356730.22 4450609.01 Α163 356730.78 4450606.78 Α164 356731.34 4450604.55 Α165 356731.90 4450602.32 Α166 356732.46 4450598.09 Α167 356733.02 4450595.86 Α168 356733.58 4450593.63 Α169 356734.14 4450591.40 Α170 356734.70 4450589.17 Α171 356735.26 4450586.94 Α172 356735.82 4450584.71 Α173 356736.38 4450582.48 Α174 356736.94 4450580.25 Α175 356737.50 4450578.02 Α176 356738.06 4450575.79 Α177 356738.62 4450573.56 Α178 356739.18 4450571.33 Α179 356739.74 4450569.10 Α180 356740.30 4450566.87 Α181 356740.86 4450564.64 Α182 356741.42 4450562.41 Α183 356741.98 4450560.18 Α184 356742.54 4450557.95 Α185 356743.10 4450555.72 Α186 356743.66 4450553.49 Α187 356744.22 4450551.26 Α188 356744.78 4450549.03 Α189 356745.34 4450546.80 Α190 356745.90 4450544.57 Α191 356746.46 4450542.34 Α192 356747.02 4450540.11 Α193 356747.58 4450537.88 Α194 356748.14 4450535.65 Α195 356748.70 4450533.42 Α196 356749.26 4450531.19 Α197 356749.82 4450528.96 Α198 356750.38 4450526.73 Α199 356750.94 4450524.50 Α200 356751.50 4450522.27 Α201 356752.06 4450520.04 Α202 356752.62 4450517.81 Α203 356753.18 4450515.58 Α204 356753.74 4450513.35 Α205 356754.30 4450511.12 Α206 356754.86 4450508.89 Α207 356755.42 4450506.66 Α208 356755.98 4450504.43 Α209 356756.54 4450502.20 Α210 356757.10 4450499.97 Α211 356757.66 4450497.74 Α212 356758.22 4450495.51 Α213 356758.78 4450493.28 Α214 356759.34 4450491.05 Α215 356759.90 4450488.82 Α216 356760.46 4450486.59 Α217 356761.02 4450484.36 Α218 356761.58 4450482.13 Α219 356762.14 4450479.90 Α220 356762.70 4450477.67 Α221 356763.26 4450475.44 Α222 356763.82 4450473.21 Α223 356764.38 4450470.98 Α224 356764.94 4450468.75 Α225 356765.50 4450466.52 Α226 356766.06 4450464.29 Α227 356766.62 4450462.06 Α228 356767.18 4450459.83 Α229 356767.74 4450457.60 Α230 356768.30 4450455.37 Α231 356768.86 4450453.14 Α232 356769.42 4450450.91 Α233 356769.98 4450448.68 Α234 356770.54 4450446.45 Α235 356771.10 4450444.22 Α236 356771.66 4450441.99 Α237 356772.22 4450439.76 Α238 356772.78 4450437.53 Α239 356773.34 4450435.30 Α240 356773.90 4450433.07 Α241 356774.46 4450430.84 Α242 356775.02 4450428.61 Α243 356775.58 4450426.38 Α244 356776.14 4450424.15 Α245 356776.70 4450421.92 Α246 356777.26 4450419.69 Α247 356777.82 4450417.46 Α248 356778.38 4450415.23 Α249 356778.94 4450413.00 Α250 356779.50 4450408.77 Α251 356780.06 4450406.54 Α252 356780.62 4450404.31 Α253 356781.18 4450402.08 Α254 356781.74 4450399.85 Α255 356782.30 4450397.62 Α256 356782.86 4450395.39 Α257 356783.42 4450393.16 Α258 356783.98 4450390.93 Α259 356784.54 4450388.70 Α260 356785.10 4450386.47 Α261 356785.66 4450384.24 Α262 356786.22 4450382.01 Α263 356786.78 4450379.78 Α264 356787.34 4450377.55 Α265 356787.90 4450375.32 Α266 356788.46 4450373.09 Α267 356789.02 4450370.86 Α268 356789.58 4450368.63 Α269 356790.14 4450366.40 Α270 356790.70 4450364.17 Α271 356791.26 4450361.94 Α272 356791.82 4450359.71 Α273 356792.38 4450357.48 Α274 356792.94 4450355.25 Α275 356793.50 4450353.02 Α276 356794.06 4450350.79 Α277 356794.62 4450348.56 Α278 356795.18 4450346.33 Α279 356795.74 4450344.10 Α280 356796.30 4450341.87 Α281 356796.86 4450339.64 Α282 356797.42 4450337.41 Α283 356797.98 4450335.18 Α284 356798.54 4450332.95 Α285 356799.10 4450330.72 Α286 356799.66 4450328.49 Α287 356800.22 4450326.26 Α288 356800.78 4450324.03 Α289 356801.34 4450321.80 Α290 356801.90 4450319.57 Α291 356802.46 4450317.34 Α292 356803.02 4450315.11 Α293 356803.58 4450308.88 Α294 356804.14 4450306.65 Α295 356804.70 4450304.42 Α296 356805.26 4450302.19 Α297 356805.82 4450299.96 Α298 356806.38 4450297.73 Α299 356806.94 4450295.50 Α300 356807.50 4450293.27 Α301 356808.06 4450291.04 Α302 356808.62 4450288.81 Α303 356809.18 4450286.58 Α304 356809.74 4450284.35 Α305 356810.30 4450282.12 Α306 356810.86 4450279.89 Α307 356811.42 4450277.66 Α308 356811.98 4450275.43 Α309 356812.54 4450273.20 Α310 356813.10 4450269.97 Α311 356813.66 4450267.74 Α312 356814.22 4450265.51 Α313 356814.78 4450263.28 Α314 356815.34 4450261.05 Α315 356815.90 4450258.82 Α316 356816.46 4450256.59 Α317 356817.02 4450254.36 Α318 356817.58 4450252.13 Α319 356818.14 4450249.90 Α320 356818.70 4450247.67 Α321 356819.26 4450245.44 Α322 356819.82 4450243.21 Α323 356820.38 4450240.98 Α324 356820.94 4450238.75 Α325 356821.50 4450236.52 Α326 356822.06 4450234.29 Α327 356822.62 4450232.06 Α328 356823.18 4450229.83 Α329 356823.74 4450227.60 Α330 356824.30 4450225.37 Α331 356824.86 4450223.14 Α332 356825.42 4450218.91 Α333 356825.98 4450216.68 Α334 356826.54 4450214.45 Α335 356827.10 4450212.22 Α336 356827.66 4450209.99 Α337 356828.22 4450207.76 Α338 356828.78 4450205.53 Α339 356829.34 4450203.30 Α340 356829.90 4450201.07 Α341 356830.46 4450198.84 Α342 356831.02 4450196.61 Α343 356831.58 4450194.38 Α344 356832.14 4450192.15 Α345 356832.70 4450189.92 Α346 356833.26 4450187.69 Α347 356833.82 4450185.46 Α348 356834.38 4450183.23 Α349 356834.94 4450181.00 Α350 356835.50 4450178.77 Α351 356836.06 4450176.54 Α352 356836.62 4450174.31 Α353 356837.18 4450172.08 Α354 356837.74 4450169.85 Α355 356838.30 4450167.62 Α356 356838.86 4450165.39 Α357 356839.42 4450163.16 Α358 356839.98 4450160.93 Α359 356840.54 4450158.70 Α360 356841.10 4450156.47 Α361 356841.66 4450154.24 Α362 356842.22 4450152.01 Α363 356842.78 4450149.78 Α364 356843.34 4450147.55 Α365 356843.90 4450145.32 Α366 356844.46 4450143.09 Α367 356845.02 4450140.86 Α368 356845.58 4450138.63 Α369 356846.14 4450136.40 Α370 356846.70 4450134.17 Α371 356847.26 4450131.94 Α372 356847.82 4450129.71 Α373 356848.38 4450127.48 Α374 356848.94 4450125.25 Α375 356849.50 4450123.02 Α376 356850.06 4450120.79 Α377 356850.62 4450118.56 Α378 356851.18 4450116.33 Α379 356851.74 4450114.10 Α380 356852.30 4450111.87 Α381 356852.86 4450116.64 Α382 356853.42 4450114.41 Α383 356853.98 4450112.18 Α384 356854.54 4450110.95 Α385 356855.10 4450108.72 Α386 356855.66 4450106.49 Α387 356856.22 4450104.26 Α388 356856.78 4450102.03 Α389 356857.34 4450117.80 Α390 356857.90 4450115.57 Α391 356858.46 4450113.34 Α392 356859.02 4450111.11 Α393 356859.58 4450108.88 Α394 356860.14 4450106.65 Α395 356860.70 4450104.42 Α396 356861.26 4450102.19 Α397 356861.82 4450100.96 Α398 356862.38 4450098.73 Α399 356862.94 4450096.50 Α400 356863.50 4450094.27 Α401 356864.06 4450092.04 Α402 356864.62 4450089.81 Α403 356865.18 4450087.58 Α404 356865.74 4450085.35 Α405 356866.30 4450083.12 Α406 356866.86 4450078.89 Α407 356867.42 4450076.66 Α408 356867.98 4450074.43 Α409 356868.54 4450072.20 Α410 356869.10 4450069.97 Α411 356869.66 4450067.74 Α412 356870.22 4450065.51 Α413 356870.78 4450063.28 Α414 356871.34 4450061.05 Α415 356871.90 4450058.82 Α416 356872.46 4450056.59 Α417 356873.02 4450054.36 Α418 356873.58 4450052.13 Α419 356874.14 4450049.90 Α420 356874.70 4450047.67 Α421 356875.26 4450045.44 Α422 356875.82 4450043.21 Α423 356876.38 4450039.98 Α424 356876.94 4450037.75 Α425 356877.50 4450035.52 Α426 356878.06 4450033.29 Α427 356878.62 4450031.06 Α428 356879.18 4450028.83 Α429 356879.74 4450026.60 Α430 356880.30 4450024.37 Α431 356880.86 4450022.14 Α432 356881.42 4450019.91 Α433 356881.98 4450017.68 Α434 356882.54 4450015.45 Α435 356883.10 4450013.22 Α436 356883.66 4450009.99 Α437 356884.22 4450007.76 Α438 356884.78 4450005.53 Α439 356885.34 4450003.30 Α440 356885.90 4450001.07 Α441 356886.46 4449998.84 Α442 356887.02 4449996.61 Α443 356887.58 4449994.38 Α444 356888.14 4449992.15 Α445 356888.70 4449989.92 Α446 356889.26 4449987.69 Α447 356889.82 4449985.46 Α448 356890.38 4449983.23 Α449 356890.94 4449981.00 Α450 356891.50 4449978.77 Α451 356892.06 4449976.54 Α452 356892.62 4449974.31 Α453 356893.18 4449972.08 Α454 356893.74 4449969.85 Α455 356894.30 4449967.62 Α456 356894.86 4449965.39 Α457 356895.42 4449963.16 Α458 356895.98 4449958.93 Α459 356896.54 4449956.70 Α460 356897.10 4449954.47 Α461 356897.66 4449952.24 Α462 356898.22 4449950.01 Α463 356898.78 4449947.78 Α464 356899.34 4449945.55 Α465 356899.90 4449943.32 Α466 356900.46 4449941.09 Α467 356901.02 4449938.86 Α468 356901.58 4449936.63 Α469 356902.14 4449934.40 Α470 356902.70 4449932.17 Α471 356903.26 4449929.94 Α472 356903.82 4449927.71 Α473 356904.38 4449925.48 Α474 356904.94 4449923.25 Α475 356905.50 4449921.02 Α476 356906.06 4449918.79 Α477 356906.62 4449916.56 Α478 356907.18 4449914.33 Α479 356907.74 4449912.10 Α480 356908.30 4449909.87 Α481 356908.86 4449907.64 Α482 356909.42 4449905.41 Α483 356909.98 4449903.18 Α484 356910.54 4449900.95 Α485 356911.10 4448998.72 Α486 356911.66 4448996.49 Α487 356912.22 4448994.26 Α488 356912.78 4448992.03 Α489 356913.34 4448989.80 Α490 35</p>
--



Η απόφαση αυτή να δημοσιευθεί στην Εφημερίδα της Κυβερνήσεως.

Αθήνα, 17 Απριλίου 2026

Οι Υπουργοί

Εθνικής Οικονομίας και Οικονομικών
ΚΥΡΙΑΚΟΣ ΠΙΕΡΡΑΚΑΚΗΣ

Υφυπουργός
Εθνικής Οικονομίας και Οικονομικών
ΑΘΑΝΑΣΙΟΣ ΠΕΤΡΑΛΙΑΣ

Παιδείας, Θρησκευμάτων
και Αθλητισμού
ΣΟΦΙΑ ΖΑΧΑΡΑΚΗ

Υγείας
ΣΠΥΡΙΔΩΝ-ΑΔΩΝΙΣ ΓΕΩΡΓΙΑΔΗΣ

Υφυπουργός Υγείας
ΜΑΡΙΟΣ ΘΕΜΙΣΤΟΚΛΕΟΥΣ

Περιβάλλοντος και Ενέργειας
ΣΤΑΥΡΟΣ Ν. ΠΑΠΑΣΤΑΥΡΟΥ

