



# ΕΦΗΜΕΡΙΔΑ ΤΗΣ ΚΥΒΕΡΝΗΣΕΩΣ ΤΗΣ ΕΛΛΗΝΙΚΗΣ ΔΗΜΟΚΡΑΤΙΑΣ

1 Ιουνίου 2023

ΤΕΥΧΟΣ ΤΕΤΑΡΤΟ

Αρ. Φύλλου 460

## ΑΠΟΦΑΣΕΙΣ

Αριθμ. 262473

**Μερική ανάκληση της υπ' αρ. 1276/31-8-1998 απόφασης του Γενικού Γραμματέα Περιφέρειας Στερεάς Ελλάδας «Κήρυξη αναδασωτέας έκτασης Ε=47.500 στρ. στη θέση "Όρους Ελικώνα" περιοχ. Κοιν. Προδρόμου, Θίσβης, Δομβραΐνας, Νεοχωρίου Ν. Βοιωτίας» (Δ' 719), ως προς την έκταση συνολικού εμβαδού 78,690 στρ. στην θέση «Όρους Ελικώνα» Τ.Κ. Δομβραΐνης Δ.Ε. Θίσβης του Δήμου Θηβαίων Π.Ε. Βοιωτίας.**

Ο ΓΕΝΙΚΟΣ ΓΡΑΜΜΑΤΕΑΣ ΔΑΣΩΝ  
ΤΟΥ ΥΠΟΥΡΓΕΙΟΥ ΠΕΡΙΒΑΛΛΟΝΤΟΣ  
ΚΑΙ ΕΝΕΡΓΕΙΑΣ

Έχοντας υπόψη:

1. Τις διατάξεις της παρ. 1 του άρθρου 24 και της παρ. 3 του άρθρου 117 του Συντάγματος.
2. Τις διατάξεις του άρθρου 44 του ν. 998/1979 «Περί προστασίας των δασών και των δασικών εν γένει εκτάσεων της χώρας» (Α' 289), όπως αντικαταστάθηκε και ισχύει σήμερα.
3. Τις διατάξεις της παρ. 9 του άρθρου 17 του ν. 3889/2010 (Α' 182), η οποία προστέθηκε με την παρ. 3 του άρθρου δεύτερο του ν. 4462/2017 (Α' 39).
4. Τις διατάξεις του ν. 4727/2020 «Ψηφιακή Διακυβέρνηση (Ενσωμάτωση στην Ελληνική Νομοθεσία της Οδηγίας (ΕΕ) 2016/2102 και της Οδηγίας (ΕΕ) 2019/1024) - Ηλεκτρονικές Επικοινωνίες (Ενσωμάτωση στο Ελληνικό Δίκαιο της Οδηγίας (ΕΕ) 2018/1972) και άλλες διατάξεις» (Α' 184).
5. Την από 13.8.2021 Πράξη Νομοθετικού Περιεχομένου «Εκτακτα μέτρα για την αποτελεσματική προστασία και την ταχεία αποκατάσταση του φυσικού περιβάλλοντος, την άμεση στήριξη των πληγέντων από τις πυρκαγιές του Ιουλίου/Αυγούστου 2021 και συναφείς διατάξεις» (Α' 143), η οποία κυρώθηκε με το άρθρο 2 του ν. 4824/2021 (Α' 156).
6. Τις διατάξεις των άρθρων 47 έως 55 του ν. 4915/2022 «Εθνικό Στρατηγικό Σχέδιο Καταπολέμησης της Διαφθοράς, διατάξεις για θέματα ανθρώπινου δυναμικού και Οργανισμών Τοπικής Αυτοδιοίκησης, νομοθετικό πλαίσιο εκπαίδευσης των σπουδαστών/σπουδαστριών της Εθνικής Σχολής Δημόσιας Διοίκησης και Αυτοδιοίκησης

για την ένταξη στον κλάδο Π.Ε. Επιτελικών Στελεχών, διατάξεις για την ολοκλήρωση της μεταφοράς των δασικών υπηρεσιών στο Υπουργείο Περιβάλλοντος και Ενέργειας, διατάξεις για την εφαρμογή του Εθνικού Σχεδίου Ανάκαμψης και Ανθεκτικότητας "Ελλάδα 2.0", Εθνική Σύμβαση Ομογενών και άλλες επείγουσες διατάξεις» (Α' 63).

7. Τις διατάξεις του π.δ. 2/2021 «Διορισμός Υπουργών, Αναπληρωτών Υπουργών και Υφυπουργών» (Α' 2).

8. Τις διατάξεις του π.δ. 6/2022 «Σύσταση και μετονομασία Γενικών Γραμματειών, σύσταση Ειδικής Γραμματείας, μεταφορά υπηρεσιών και αρμοδιοτήτων» (Α' 17).

9. Τις διατάξεις του π.δ. 132/2017 «Οργανισμός Υπουργείου Περιβάλλοντος και Ενέργειας (Υ.Π.ΕΝ.)» (Α' 160), όπως τροποποιήθηκε και ισχύει με το π.δ. 29/2022 «Τροποποίηση του π.δ. 132/2017 "Οργανισμός Υπουργείου Περιβάλλοντος και Ενέργειας (Υ.Π.ΕΝ.)" (Α' 160)» (Α' 77).

10. Την υπό στοιχεία οικ. ΥΠΕΝ/ΥΠΡΓ/11835/1139/8-2-2022 κοινή απόφαση του Πρωθυπουργού και του Υπουργού Περιβάλλοντος και Ενέργειας «Διορισμός Γενικού Γραμματέα Δασών του Υπουργείου Περιβάλλοντος και Ενέργειας» (Υ.Ο.Δ.Δ. 76).

11. Την υπό στοιχεία ΥΠΕΝ/ΔΔΥ/48478/3594/16.05.2022 κοινή υπουργική απόφαση «Καθορισμός των διοικητικών λεπτομερειών μεταφοράς των δασικών υπηρεσιών, του αντίστοιχου προσωπικού και λοιπών θεμάτων της παρ. 5 του άρθρου τρίτου της από 13.8.2021 Πράξης Νομοθετικού Περιεχομένου (Α' 143), η οποία κυρώθηκε με το άρθρο 2 του ν. 4824/2021 (Α' 156)» (Β' 2415).

12. Την υπό στοιχεία ΥΠΕΝ/ΔΔΥ/62511/4542/17-6-2022 απόφαση του Υπουργού Περιβάλλοντος και Ενέργειας «Διαπιστωτική πράξη κατάταξης και τοποθέτησης του προσωπικού των Περιφερειακών Δασικών Υπηρεσιών του Υπουργείου Περιβάλλοντος και Ενέργειας» (Β' 3145).

13. Την υπό στοιχεία ΥΠΕΝ/ΔΝΕΠ/83988/2740/25-8-2022 απόφαση του Υπουργείου Περιβάλλοντος και Ενέργειας «Εξουσιοδότηση υπογραφής "Με εντολή Υπουργού" του Υπουργού Περιβάλλοντος και Ενέργειας, "Με εντολή Υφυπουργού" του Υφυπουργού Περιβάλλοντος και Ενέργειας και με "Με εντολή Γενικού Γραμματέα Δασών" του Γενικού Γραμματέα Δασών του Υπουργείου Περιβάλλοντος και Ενέργειας, κατά λόγο αρμοδιότητας, στον Προϊστάμενο της Γενικής Διεύθυνσης Δασών και Δασικού Περιβάλλοντος της Γενικής Γραμματείας Δασών του Υπουργείου Περιβάλλοντος και Ενέργειας, στους Προϊσταμένους των Επιθεωρήσεων Εφαρμογής Δασικής Πολιτικής και στους

Προϊσταμένους των Διευθύνσεων, Δασαρχείων και Τμημάτων που υπάγονται σε αυτές» (Β' 4528).

14. Την υπ' αρ. 153373/441/22-02-2017 εγκύκλιο του Υπουργείου Περιβάλλοντος και Ενέργειας «Περιοχές κηρυγμένων αναδασωτέων εκτάσεων στους αναρτημένους δασικούς χάρτες» (ΑΔΑ: 61ΤΗ4653Π8- Ω7Θ).

15. Την υπό στοιχεία οικ. ΥΠΕΝ/ΔΠΔ/95099/5160/12-10-2021 εγκύκλιο διαταγή της Γενικής Διεύθυνσης Δασών και Δασικού Περιβάλλοντος του Υπουργείου Περιβάλλοντος και Ενέργειας «Περί ανάκλησης αποφάσεων αναδασωτέων, εκτάσεων μη υπαγομένων στις προστατευτικές διατάξεις της δασικής νομοθεσίας, λόγω συμπερίληψής τους στους δασικούς χάρτες ως τμήματα ευρύτερης αναδασωτέας» (ΑΔΑ: ΨΠΙΨ4653Π8-50Χ).

16. Το περιεχόμενο του δασικού χάρτη του συνόλου της Περιφερειακής Ενότητας Βοιωτίας, που αναρτήθηκε με την υπ' αρ. 33842/19-02-2021 απόφαση της Διεύθυνσης Δασών Βοιωτίας - επανάληψη στο ορθό - ΑΔΑ: ΩΝ4ΠΟΡ10-ΙΚ6 και την υπ' αρ. 34201/23-02-2022 (ΑΔΑ: ΨΓ11ΟΡ10-3Ε2) πράξη τροποποίησης αναρτημένου δασικού χάρτη Ν. Βοιωτίας, λόγω ενσωμάτωσης διορθώσεων πρόδηλων σφαλμάτων, στον οποίο η έκταση που αναφέρεται στο θέμα εμφανίζεται ως ΠΑ/ΑΝ και ΑΑ/ΑΝ.

17. Την υπ' αρ. 1276/31-8-1998 απόφαση του Γενικού Γραμματέα Περιφέρειας Στερεάς Ελλάδας «Κήρυξη αναδασωτέας έκτασης Ε=47.500στρ. στην θέση "Όρους Ελικώνα" περιοχ. Κοιν. Προδρόμου, Θίσβης, Δομβραΐνας, Νεοχωρίου Ν. Βοιωτίας» (Δ' 719), λόγω πυρκαγιάς.

18. Την υπ' αρ. 376693/25-10-2022 θετική εισήγηση του Δασαρχείου Θηβών, μετά της συνημμένης αλληλογραφίας, για την μερική ανάκληση της υπ' αρ. 1276/31-8-1998 απόφασης του Γενικού Γραμματέα Περιφέρειας Στερεάς Ελλάδας, για έκταση συνολικού εμβαδού 78,690 στρ., αποτελούμενη από το τμήμα 1 εμβαδού

74,212 στρ. (ΠΑ/ΑΝ και ΑΑ/ΑΝ), το τμήμα 2 εμβαδού 3,952 στρ. (ΑΑ/ΑΝ) και το τμήμα 3 εμβαδού 0,526 στρ. (ΑΑ/ΑΝ), στην θέση «Όρους Ελικώνα» Τ.Κ. Δομβραΐνης Δ.Ε. Θίσβης του Δήμου Θηβαίων Π. Ε. Βοιωτίας, επειδή κατά τον κρίσιμο χρόνο της πυρκαγιάς και διαχρονικά είχε μη δασικό χαρακτήρα.

19. Το υπ' αρ. 142592/22-3-2023 έγγραφο της Διεύθυνσης Δασών Ν. Βοιωτίας, με το οποίο εκφράζεται η σύμφωνη γνώμη της, αποφασίζουμε:

Ανακαλούμε μερικώς, λόγω πλάνης περί τα πραγματικά δεδομένα, την υπ' αρ. 1276/31-8-1998 απόφαση του Γενικού Γραμματέα Περιφέρειας Στερεάς Ελλάδας, «Κήρυξη αναδασωτέας έκτασης Ε=47.500 στρ. στη θέση "Όρους Ελικώνα" περιοχ. Κοιν. Προδρόμου, Θίσβης, Δομβραΐνας, Νεοχωρίου Ν. Βοιωτίας» (Δ' 719), για έκταση συνολικού εμβαδού 78,690 στρ., αποτελούμενη από το τμήμα 1 εμβαδού 74,212 στρ. (ΠΑ/ΑΝ και ΑΑ/ΑΝ), το τμήμα 2 εμβαδού 3,952 στρ. (ΑΑ/ΑΝ) και το τμήμα 3 εμβαδού 0,526 στρ. (ΑΑ/ΑΝ) στην θέση «Όρους Ελικώνα» Τ.Κ. Δομβραΐνης Δ.Ε. Θίσβης του Δήμου Θηβαίων Π. Ε. Βοιωτίας, επειδή κατά τον κρίσιμο χρόνο της πυρκαγιάς και διαχρονικά είχε μη δασικό χαρακτήρα.

Η παραπάνω έκταση, απεικονίζεται στο συνημμένο από 25-10-2022 τοπογραφικό διάγραμμα, το οποίο αποτελεί αναπόσπαστο μέρος της παρούσας, και προσδιορίζεται επακριβώς από τις αντίστοιχες συντεταγμένες σε ΕΓΣΑ '87.

Κατά τα λοιπά παραμένει σε ισχύ η υπ' αρ. 1276/31-8-1998 απόφαση του Γενικού Γραμματέα Περιφέρειας Στερεάς Ελλάδας.

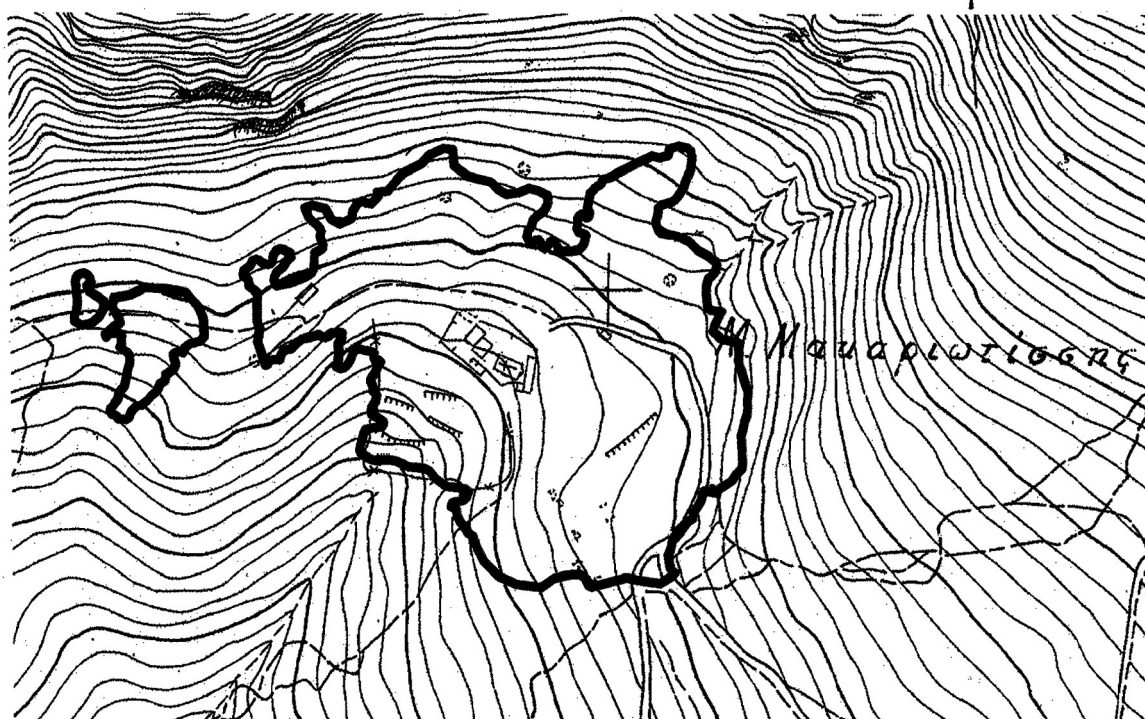
Η παρούσα ισχύει από τη δημοσίευσή της στην Εφημερίδα της Κυβερνήσεως.

Από τις διατάξεις της απόφασης αυτής δεν προκαλείται δαπάνη σε βάρος του κρατικού προϋπολογισμού.

### ΤΟΠΟΓΡΑΦΙΚΟ ΣΧΕΔΙΑΓΡΑΜΜΑ

Μερικής ανάκλησης αναδασωτέας εμβαδού - 78,690 στρεμμ. της υπ' αριθ. 1276/31-8-1998 Απόφαση Δ/ντη Δασών Βοιωτίας που αφορά Κήρυξη έκτασης ως Αναδασωτέα κατόπιν πυρκαγιάς που κάηκε στις 3-7-1998 στη θέση « Όρους Ελικώνα », περιφέρειας Τ.Κ. Προδρόμου, Θιάβης ,Δομβραΐνας, Νεοχωρίου , Δ.Ε. Θιάβης ,Δήμου Θηβαίων Π.Ε. Βοιωτίας

ΑΠΟΣΠΑΣΜΑ Φ.Χ. ΓΥΣ 6327/2  
ΚΛΙΜΑΚΑΣ 1:5000

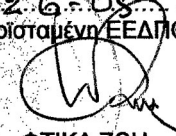




#### ΥΠΟΜΝΗΜΑ

----- Περίγραμμα προς μερική ανάκληση αναδασωτέας υπ' αριθμ. 1276/1998 Απόφαση Διευθυντή Δασών.

**ΕΘΝΙΚΟ ΤΥΠΟΓΡΑΦΕΙΟ**  
Για τεχνικούς λόγους στο σχεδιάγραμμα, από το ηλεκτρονικό αρχείο, έγινε σμίκρυνση κατά ποσοστό **88%**

Ακολουθούν οι συντεταγμένες

<p>Ανήκει στην υπ' αριθ. .... 262473/23 απόφαση μας. <b>ΘΕΩΡΗΘΗΚΕ</b> Λάρισα 2.6.2023 Η Προϊσταμένη ΕΕΔΠΘΣΤΕ</p>  <p><b>ΦΤΙΚΑ ΖΩΗ</b> ΔΑΣΟΛΟΓΟΣ</p>	<p>ΕΛΕΓΧΘΗΚΕ ΘΗΒΑ 25 - 10 - 2022 Ο ΑΝΤΙΠ. ΔΑΣΑΡΧΗΣ ΘΗΒΑΙΩΝ</p>  <p><b>ΚΩΝ/ΝΟΣ ΑΜΟΙΡΙΔΗΣ</b> ΔΑΣΟΛΟΓΟΣ</p>	<p>ΘΗΒΑ 25 - 10 - 2022 Ο ΣΥΝΤΑΚΤΗΣ</p>  <p><b>ΚΩΝ/ΝΟΣ ΑΜΟΙΡΙΔΗΣ</b> ΔΑΣΟΛΟΓΟΣ</p>
--	---	--

## ΣΥΝΤΕΤΑΓΜΕΝΕΣ Ι.Μ.ΜΑΚΑΡΙΩΤΙΣΣΑΣ

## ΤΜΗΜΑ1.

ΕΜΒΑΔΟΝ- 74,212 στρεμμ.

X=412529.714 Y=4238581.945

X=412524.275 Y=4238571.740

X=412523.084 Y=4238567.374

X=412529.434 Y=4238561.818

X=412533.403 Y=4238561.024

X=412541.340 Y=4238559.437

X=412542.531 Y=4238551.499

X=412541.737 Y=4238545.546

X=412546.896 Y=4238528.480

X=412548.418 Y=4238524.956

X=412548.764 Y=4238520.985

X=412548.128 Y=4238516.698

X=412548.128 Y=4238514.635

X=412548.446 Y=4238511.936

X=412548.287 Y=4238508.285

X=412546.065 Y=4238502.411

X=412544.636 Y=4238495.744

X=412543.207 Y=4238491.140

X=412543.684 Y=4238483.996

X=412543.842 Y=4238478.916

X=412544.319 Y=4238472.407

X=412543.907 Y=4238467.736

X=412539.753 Y=4238463.790

X=412535.784 Y=4238458.234

X=412522.687 Y=4238450.296

X=412514.749 Y=4238451.090

X=412512.368 Y=4238443.946

X=412507.209 Y=4238435.215

X=412506.007 Y=4238430.942

X=412501.774 Y=4238428.433

X=412495.106 Y=4238422.083

X=412491.296 Y=4238416.527

X=412489.867 Y=4238410.336

X=412487.486 Y=4238404.303

X=412488.280 Y=4238398.747

X=412488.915 Y=4238394.937

X=412491.614 Y=4238392.238

X=412492.695 Y=4238391.555

X=412489.746 Y=4238388.780

X=412481.202 Y=4238383.898

X=412475.972 Y=4238384.608

X=412464.710 Y=4238386.134

X=412455.979 Y=4238387.722

X=412429.799 Y=4238380.908

X=412427.629 Y=4238382.061

X=412426.201 Y=4238385.077

X=412424.296 Y=4238388.093

X=412420.962 Y=4238390.157

X=412416.199 Y=4238389.998

X=412410.008 Y=4238389.205

X=412404.611 Y=4238387.776

X=412401.118 Y=4238386.823

X=412393.022 Y=4238381.426

X=412392.477 Y=4238380.733

X=412384.412 Y=4238381.695

X=412379.230 Y=4238382.314

X=412373.826 Y=4238382.960

X=412360.332 Y=4238388.516

X=412349.054 Y=4238400.091	X=412300.791 Y=4238467.981
X=412345.934 Y=4238406.167	X=412294.759 Y=4238468.140
X=412342.770 Y=4238412.328	X=412293.489 Y=4238468.140
X=412342.753 Y=4238412.350	X=412288.409 Y=4238470.680
X=412343.336 Y=4238414.165	X=412286.516 Y=4238471.491
X=412342.066 Y=4238417.340	X=412283.964 Y=4238472.585
X=412337.621 Y=4238420.356	X=412281.423 Y=4238473.379
X=412335.081 Y=4238424.007	X=412278.884 Y=4238473.379
X=412332.600 Y=4238427.052	X=412272.954 Y=4238473.615
X=412331.589 Y=4238428.294	X=412270.837 Y=4238472.874
X=412330.001 Y=4238432.262	X=412266.498 Y=4238473.404
X=412329.207 Y=4238435.279	X=412263.747 Y=4238474.356
X=412328.414 Y=4238437.977	X=412262.144 Y=4238475.178
X=412324.762 Y=4238439.724	X=412259.619 Y=4238476.473
X=412326.032 Y=4238442.581	X=412258.349 Y=4238477.319
X=412327.034 Y=4238442.794	X=412256.764 Y=4238479.538
X=412331.271 Y=4238443.692	X=412256.762 Y=4238479.542
X=412333.494 Y=4238444.010	X=412256.762 Y=4238482.082
X=412336.351 Y=4238446.232	X=412257.502 Y=4238486.103
X=412337.939 Y=4238450.519	X=412258.137 Y=4238487.429
X=412336.351 Y=4238452.106	X=412258.667 Y=4238488.538
X=412332.541 Y=4238453.059	X=412258.984 Y=4238491.183
X=412327.937 Y=4238453.694	X=412259.760 Y=4238492.951
X=412324.127 Y=4238453.694	X=412260.889 Y=4238495.523
X=412320.793 Y=4238454.488	X=412267.239 Y=4238496.899
X=412318.253 Y=4238456.393	X=412272.637 Y=4238497.216
X=412315.238 Y=4238458.456	X=412273.801 Y=4238498.804
X=412312.539 Y=4238460.520	X=412273.801 Y=4238501.873
X=412310.316 Y=4238463.536	X=412269.567 Y=4238504.201
X=412308.570 Y=4238465.441	X=412265.757 Y=4238506.423
X=412304.442 Y=4238467.664	X=412265.122 Y=4238508.011

X=412265.546 Y=4238511.503	X=412240.887 Y=4238545.370
X=412268.721 Y=4238517.007	X=412241.416 Y=4238550.768
X=412269.144 Y=4238518.383	X=412241.226 Y=4238554.091
X=412269.144 Y=4238521.135	X=412240.992 Y=4238558.176
X=412268.469 Y=4238521.774	X=412241.779 Y=4238559.356
X=412267.133 Y=4238523.040	X=412242.262 Y=4238560.081
X=412266.816 Y=4238525.580	X=412243.850 Y=4238562.304
X=412266.075 Y=4238528.649	X=412244.061 Y=4238565.690
X=412265.017 Y=4238530.871	X=412242.157 Y=4238566.114
X=412265.651 Y=4238533.411	X=412239.934 Y=4238566.114
X=412268.509 Y=4238537.010	X=412236.910 Y=4238565.526
X=412268.960 Y=4238538.071	X=412236.124 Y=4238565.373
X=412269.991 Y=4238540.502	X=412234.960 Y=4238564.844
X=412272.319 Y=4238544.630	X=412234.113 Y=4238563.256
X=412271.366 Y=4238545.900	X=412231.785 Y=4238562.515
X=412268.509 Y=4238545.582	X=412230.788 Y=4238562.756
X=412267.662 Y=4238546.958	X=412228.716 Y=4238563.256
X=412267.769 Y=4238548.863	X=412226.599 Y=4238564.315
X=412267.874 Y=4238551.297	X=412225.223 Y=4238563.785
X=412264.170 Y=4238552.779	X=412219.932 Y=4238562.410
X=412260.254 Y=4238553.096	X=412219.305 Y=4238562.331
X=412256.867 Y=4238554.260	X=412217.392 Y=4238562.092
X=412253.587 Y=4238553.202	X=412213.687 Y=4238561.245
X=412252.211 Y=4238550.979	X=412209.771 Y=4238558.282
X=412251.438 Y=4238549.315	X=412207.866 Y=4238556.165
X=412249.459 Y=4238545.053	X=412206.812 Y=4238555.058
X=412246.919 Y=4238541.878	X=412205.750 Y=4238553.943
X=412245.120 Y=4238540.290	X=412203.721 Y=4238553.615
X=412242.262 Y=4238539.761	X=412202.469 Y=4238553.414
X=412239.722 Y=4238540.819	X=412200.458 Y=4238553.202
X=412240.463 Y=4238543.254	X=412199.578 Y=4238551.682

X=412198.130 Y=4238549.180	X=412192.805 Y=4238619.852
X=412197.495 Y=4238546.111	X=412192.805 Y=4238620.621
X=412195.484 Y=4238546.111	X=412192.937 Y=4238622.341
X=412194.104 Y=4238546.259	X=412195.583 Y=4238625.648
X=412192.521 Y=4238546.429	X=412198.361 Y=4238626.706
X=412190.192 Y=4238545.476	X=412201.536 Y=4238626.309
X=412188.213 Y=4238542.892	X=412202.462 Y=4238625.251
X=412186.335 Y=4238542.305	X=412205.901 Y=4238624.060
X=412184.165 Y=4238549.356	X=412206.431 Y=4238621.017
X=412180.990 Y=4238559.278	X=412205.004 Y=4238619.839
X=412182.577 Y=4238568.803	X=412203.388 Y=4238618.504
X=412180.593 Y=4238573.963	X=412201.801 Y=4238615.858
X=412180.593 Y=4238582.694	X=412200.081 Y=4238613.742
X=412180.990 Y=4238594.997	X=412196.906 Y=4238611.096
X=412174.762 Y=4238599.760	X=412195.848 Y=4238610.302
X=412174.847 Y=4238601.372	X=412193.731 Y=4238606.862
X=412173.895 Y=4238604.706	X=412193.599 Y=4238603.026
X=412171.208 Y=4238606.721	X=412195.583 Y=4238599.983
X=412170.719 Y=4238607.087	X=412204.711 Y=4238601.438
X=412170.719 Y=4238609.151	X=412209.083 Y=4238603.142
X=412171.355 Y=4238611.691	X=412210.538 Y=4238603.709
X=412174.212 Y=4238613.437	X=412214.898 Y=4238605.407
X=412176.276 Y=4238615.818	X=412218.483 Y=4238607.343
X=412177.710 Y=4238618.544	X=412221.512 Y=4238608.979
X=412180.369 Y=4238619.430	X=412223.364 Y=4238612.683
X=412182.486 Y=4238619.033	X=412223.894 Y=4238617.710
X=412184.867 Y=4238616.917	X=412224.026 Y=4238621.150
X=412184.875 Y=4238616.914	X=412224.027 Y=4238621.181
X=412188.836 Y=4238615.726	X=412224.158 Y=4238623.928
X=412190.821 Y=4238616.123	X=412224.647 Y=4238624.152
X=412192.805 Y=4238618.240	X=412227.333 Y=4238625.383

X=412230.508 Y=4238627.235	X=412310.372 Y=4238695.010
X=412230.640 Y=4238629.616	X=412321.484 Y=4238700.169
X=412228.524 Y=4238635.967	X=412328.628 Y=4238699.375
X=412229.317 Y=4238639.803	X=412329.819 Y=4238687.469
X=412228.920 Y=4238641.523	X=412339.740 Y=4238679.928
X=412226.407 Y=4238644.301	X=412356.806 Y=4238675.960
X=412223.364 Y=4238646.550	X=412358.544 Y=4238674.946
X=412219.924 Y=4238650.122	X=412362.295 Y=4238670.595
X=412218.072 Y=4238654.091	X=412365.688 Y=4238668.580
X=412217.185 Y=4238656.642	X=412369.068 Y=4238666.573
X=412223.059 Y=4238658.497	X=412378.381 Y=4238667.843
X=412232.584 Y=4238656.116	X=412381.768 Y=4238669.325
X=412236.950 Y=4238648.575	X=412386.213 Y=4238671.018
X=412242.903 Y=4238645.003	X=412388.103 Y=4238670.577
X=412252.031 Y=4238648.972	X=412392.563 Y=4238669.537
X=412253.084 Y=4238654.499	X=412399.548 Y=4238666.150
X=412253.527 Y=4238654.620	X=412400.183 Y=4238660.223
X=412255.114 Y=4238657.927	X=412396.796 Y=4238654.297
X=412257.892 Y=4238660.705	X=412391.928 Y=4238650.910
X=412260.803 Y=4238661.763	X=412388.965 Y=4238648.370
X=412263.449 Y=4238660.044	X=412387.060 Y=4238642.655
X=412267.153 Y=4238659.647	X=412385.155 Y=4238640.327
X=412270.592 Y=4238663.483	X=412384.136 Y=4238635.814
X=412271.651 Y=4238664.542	X=412385.327 Y=4238633.301
X=412272.180 Y=4238666.262	X=412387.840 Y=4238632.507
X=412272.180 Y=4238667.055	X=412389.032 Y=4238632.821
X=412271.467 Y=4238668.085	X=412390.354 Y=4238633.168
X=412279.019 Y=4238668.816	X=412393.264 Y=4238633.433
X=412285.765 Y=4238676.357	X=412394.190 Y=4238630.787
X=412291.321 Y=4238682.309	X=412394.984 Y=4238628.406
X=412305.212 Y=4238689.057	X=412397.366 Y=4238627.215

X=412399.747 Y=4238629.597	X=412429.415 Y=4238656.448
X=412401.731 Y=4238632.242	X=412431.108 Y=4238664.703
X=412403.319 Y=4238633.168	X=412431.743 Y=4238667.666
X=412405.303 Y=4238632.507	X=412434.071 Y=4238669.360
X=412406.229 Y=4238629.861	X=412435.129 Y=4238671.265
X=412407.684 Y=4238627.083	X=412439.998 Y=4238674.228
X=412410.198 Y=4238625.231	X=412440.261 Y=4238674.786
X=412417.077 Y=4238625.231	X=412441.691 Y=4238677.826
X=412417.279 Y=4238625.268	X=412446.788 Y=4238678.846
X=412419.987 Y=4238625.760	X=412446.983 Y=4238678.885
X=412423.030 Y=4238626.421	X=412450.581 Y=4238680.790
X=412424.618 Y=4238627.612	X=412450.943 Y=4238681.462
X=412425.808 Y=4238629.200	X=412451.660 Y=4238681.913
X=412426.999 Y=4238631.449	X=412467.931 Y=4238689.850
X=412427.396 Y=4238632.772	X=412472.284 Y=4238691.597
X=412428.587 Y=4238635.814	X=412478.634 Y=4238694.772
X=412428.322 Y=4238637.269	X=412484.587 Y=4238693.581
X=412425.279 Y=4238638.725	X=412490.540 Y=4238695.168
X=412422.765 Y=4238639.386	X=412491.751 Y=4238700.263
X=412421.575 Y=4238641.900	X=412493.761 Y=4238700.898
X=412422.194 Y=4238645.242	X=412498.629 Y=4238702.168
X=412422.236 Y=4238645.471	X=412504.980 Y=4238700.898
X=412422.369 Y=4238649.705	X=412507.520 Y=4238698.782
X=412423.295 Y=4238651.028	X=412508.790 Y=4238693.490
X=412425.279 Y=4238652.218	X=412507.731 Y=4238685.235
X=412427.131 Y=4238651.292	X=412503.709 Y=4238676.556
X=412427.337 Y=4238651.086	X=412501.805 Y=4238671.053
X=412428.587 Y=4238649.837	X=412498.875 Y=4238666.842
X=412430.306 Y=4238650.366	X=412498.418 Y=4238666.185
X=412430.968 Y=4238651.821	X=412495.666 Y=4238663.010
X=412431.335 Y=4238653.292	X=412492.703 Y=4238661.316

X=412485.295 Y=4238659.200	X=412117.863 Y=4238549.678
X=412482.966 Y=4238656.871	X=412118.022 Y=4238546.662
X=412482.754 Y=4238653.696	X=412119.133 Y=4238543.883
X=412481.061 Y=4238647.981	X=412119.212 Y=4238542.455
X=412480.849 Y=4238645.865	X=412118.736 Y=4238541.184
X=412482.724 Y=4238640.841	X=412117.228 Y=4238538.724
X=412484.628 Y=4238638.619	X=412114.132 Y=4238536.660
X=412489.074 Y=4238637.508	X=412111.910 Y=4238535.232
X=412495.423 Y=4238637.031	X=412111.434 Y=4238531.183
X=412500.186 Y=4238635.285	X=412109.687 Y=4238529.913

X=412505.425 Y=4238632.904	X=412107.465 Y=4238528.723
X=412511.934 Y=4238626.554	X=412106.671 Y=4238526.738
X=412519.554 Y=4238622.268	X=412105.083 Y=4238523.167
X=412524.951 Y=4238618.299	X=412102.861 Y=4238521.182
X=412526.539 Y=4238615.759	X=412101.194 Y=4238520.071
X=412524.157 Y=4238608.933	X=412098.654 Y=4238516.896
X=412519.871 Y=4238605.599	X=412095.320 Y=4238514.277
X=412518.442 Y=4238601.313	X=412093.098 Y=4238512.451
X=412518.284 Y=4238597.503	X=412090.875 Y=4238512.213
X=412518.284 Y=4238593.058	X=412089.447 Y=4238512.133
X=412519.236 Y=4238585.120	X=412088.018 Y=4238510.387
X=412521.141 Y=4238582.739	X=412085.160 Y=4238507.847
X=412525.428 Y=4238581.945	X=412084.446 Y=4238506.021

## ΤΜΗΜΑ 2.

ΕΜΒΑΔΟΝ- 3,952 στρεμμ.

X=412124.874 Y=4238550.974	X=412079.287 Y=4238502.688
X=412123.498 Y=4238551.662	X=412075.953 Y=4238502.688
X=412121.832 Y=4238551.980	X=412074.683 Y=4238504.354
X=412118.974 Y=4238550.948	X=412073.413 Y=4238505.386
	X=412072.504 Y=4238505.865
	X=412071.905 Y=4238506.180

X=412070.555 Y=4238506.577

X=412069.603 Y=4238508.323

X=412070.000 Y=4238510.467

X=412071.587 Y=4238511.895

X=412073.893 Y=4238514.750

X=412074.921 Y=4238516.023

X=412076.032 Y=4238519.118

X=412076.559 Y=4238521.949

X=412076.668 Y=4238522.532

X=412076.891 Y=4238522.802

X=412077.089 Y=4238523.042

X=412078.176 Y=4238524.357

X=412080.080 Y=4238526.342

X=412081.350 Y=4238530.628

X=412082.303 Y=4238534.993

X=412083.017 Y=4238538.486

X=412083.732 Y=4238540.946

X=412084.367 Y=4238541.978

X=412085.081 Y=4238544.757

X=412084.843 Y=4238549.043

X=412083.255 Y=4238550.948

X=412082.144 Y=4238551.821

X=412079.604 Y=4238553.567

X=412077.699 Y=4238554.996

X=412078.572 Y=4238557.774

X=412078.651 Y=4238559.997

X=412078.810 Y=4238563.489

X=412077.223 Y=4238564.997

X=412073.254 Y=4238565.235

X=412070.714 Y=4238565.235

X=412068.889 Y=4238563.965

X=412066.943 Y=4238562.417

X=412066.293 Y=4238564.041

X=412072.643 Y=4238569.597

X=412077.802 Y=4238572.375

X=412077.009 Y=4238575.947

X=412072.246 Y=4238583.488

X=412073.040 Y=4238590.631

X=412085.343 Y=4238593.013

X=412096.456 Y=4238598.172

X=412114.315 Y=4238597.378

X=412127.015 Y=4238594.997

X=412136.540 Y=4238585.075

X=412140.509 Y=4238575.550

X=412140.906 Y=4238562.850

X=412137.731 Y=4238559.675

X=412130.190 Y=4238557.691

X=412125.824 Y=4238554.515

### ΤΜΗΜΑ 3.

ΕΜΒΑΔΟΝ- 0, 526 στρεμμ.

X=412056.420 Y=4238602.483

X=412053.130 Y=4238599.445

X=412054.486 Y=4238595.994

X=412065.516 Y=4238588.718

X=412065.209 Y=4238582.682

X=412061.758 Y=4238576.642

X=412056.581 Y=4238572.328

X=412049.185 Y=4238570.602

X=412044.009 Y=4238573.684

X=412043.639 Y=4238577.998

X=412045.365 Y=4238581.819

X=412046.227 Y=4238589.214

X=412045.151 Y=4238595.221

X=412045.257 Y=4238598.714

X=412044.622 Y=4238602.629

X=412045.045 Y=4238604.746

X=412045.786 Y=4238606.545

X=412047.056 Y=4238607.710

X=412049.276 Y=4238608.675

X=412051.180 Y=4238608.992

X=412053.403 Y=4238607.881

X=412055.308 Y=4238605.500

Ο ΣΥΝΤΑΚΤΗΣ



ΑΜΟΙΡΙΔΗΣ ΚΩΝ/ΝΟΣ

ΔΑΣΟΛΟΓΟΣ

Η απόφαση αυτή να δημοσιευθεί στην Εφημερίδα της Κυβερνήσεως.

Λάρισα, 26 Μαΐου 2023

Με εντολή Γενικού Γραμματέα Δασών

Η Προϊσταμένη

Επιθεώρησης Εφαρμογής

Δασικής Πολιτικής

Θεσσαλίας - Στερεάς Ελλάδας

ΖΩΗ ΦΤΙΚΑ